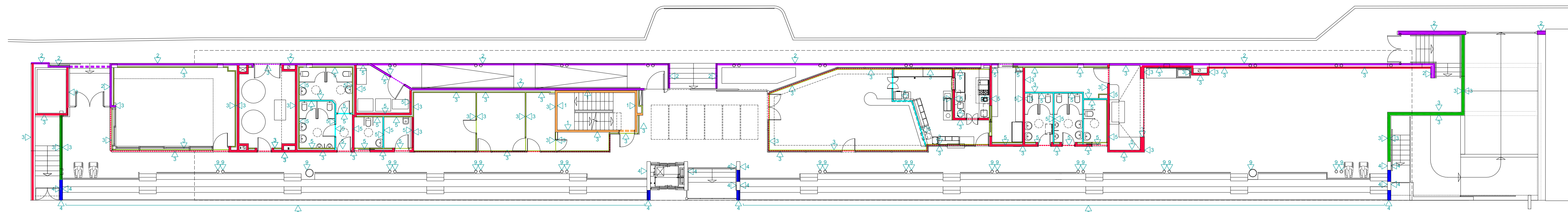
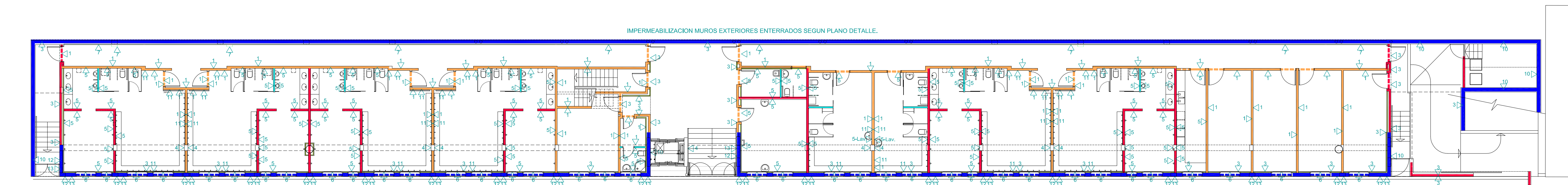


PLANTA BAJO CUBIERTA



PLANTA BAJA



PLANTA SEMI-SOTANO

LEYENDA REVESTIMIENTOS

- 1- Bloque hormigón visto, pintado esmalte color D.F.
- 2- Obra vista ladrillo blanco, pintado antigraffiti
- 3- Revoco enfoscado mastreado y pintado color a escoger D.F.
- 4- Pilar de hormigón visto pintado con barniz
- 5- Alicatado azulejo 20x20 cm con media caña inferior
- 6- Carpintería exterior tipo CORTIZO C-60, o similar
- 7- Trasdosado placas de cemento ligero, Aquapanel de Knauf o similar, acabado pintado color D.F.
- 8- Gradas prefabricadas acabado hormigón tipo NORTE, o similar
- 9- Pilares acero pintado esmalte color D.F.
- 10- Muro hormigón visto
- 11- Zocalo formado por media caña cerámica y rodapie
- 12- Revestimiento SIKATOP 141 SP o similar
- 13- Revoco mortero acabado pintado

LEYENDA DIVISORIAS

- Placas de cemento ligero Aquapanel, o similar
- Bloque de hormigón 15 cm visto
- Bloque de hormigón armado 20 cm
- Muro de hormigón armado 25/30 cm
- Obra vista ladrillo blanco 12.5 cm
- Ladrillo perforado tipo gero 12 cm
- Ladrillo doble hueco 9 cm
- Ladrillo doble hueco 6 cm
- Panel fenólico tipo TRESPA, o similar

SERRANO
ARQUITECTURA E INTERIORISMO

CALLE BARTOLOME VICENTE RAMON, 2
07820 SANT ANTONI DE PORTMANY * IBIZA
TF-971-340915 E-MAIL: serranoarq@coaiib.es

PROYECTO DE DEMOLICION, PROYECTO BASICO Y DE EJECUCION DE GRADAS Y SERVICIOS ANEXOS DEL CAMPO DE FUTBOL DE SANT JOSEP DE SA TALAIA.

SITUACION : AVD. DIPUTAT JOSEP RIBAS S/N
T.M. SANT JOSEP DE SA TALAIA. I. BALEARS

PROMOTOR: AJUNTAMENT DE SANT JOSEP DE SA TALAIA.

ARQUITECTO: D. BUENAVENTURA SERRANO

SANT ANTONI DE PORTMANY -NOVRE.2013

ARQUITECTO PROMOTOR

ACABADOS
CERRAMIENTOS Y DIVISORIAS

ESCALA 1:150

15

PRY.mod. ref. 1205