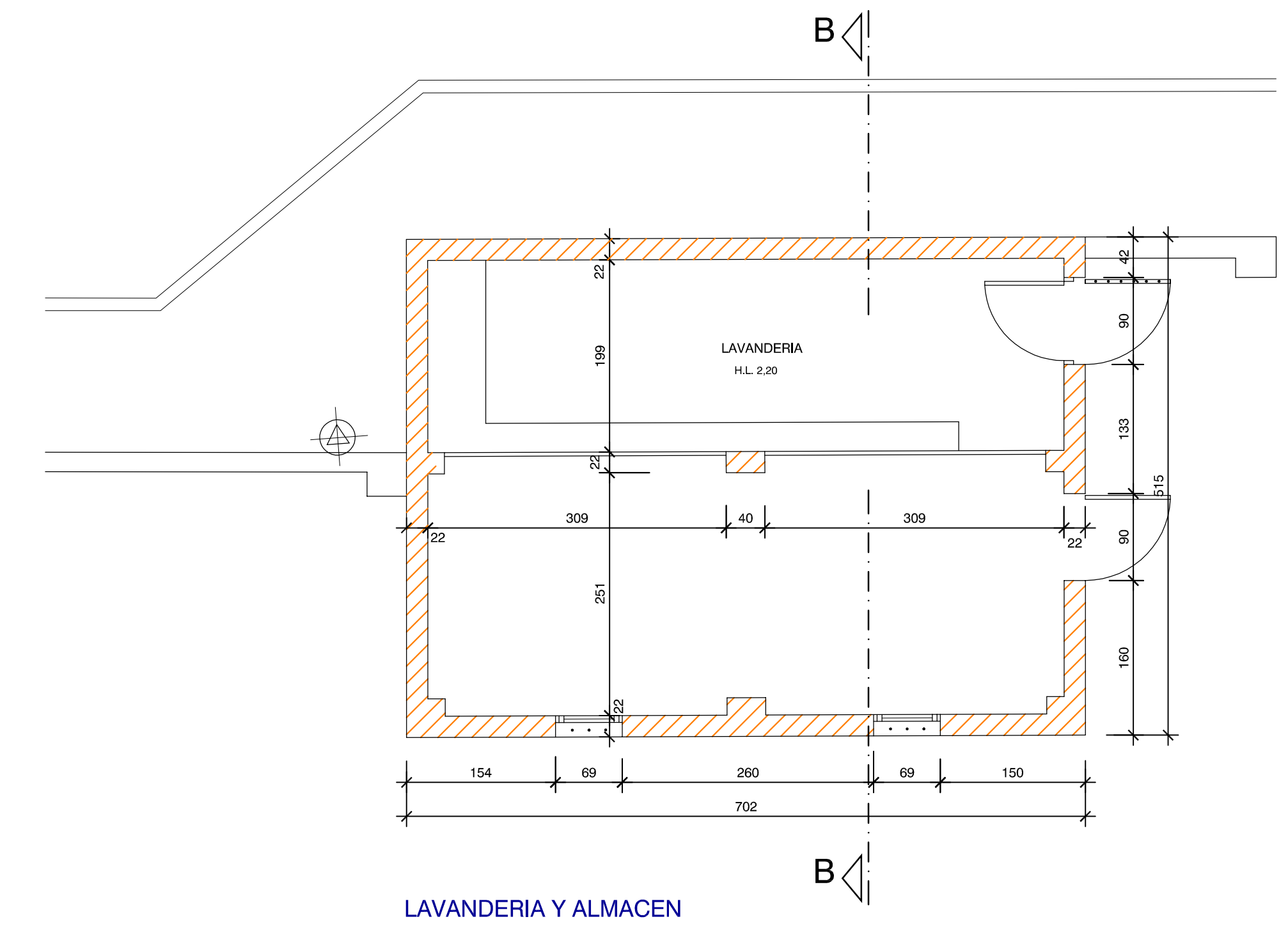
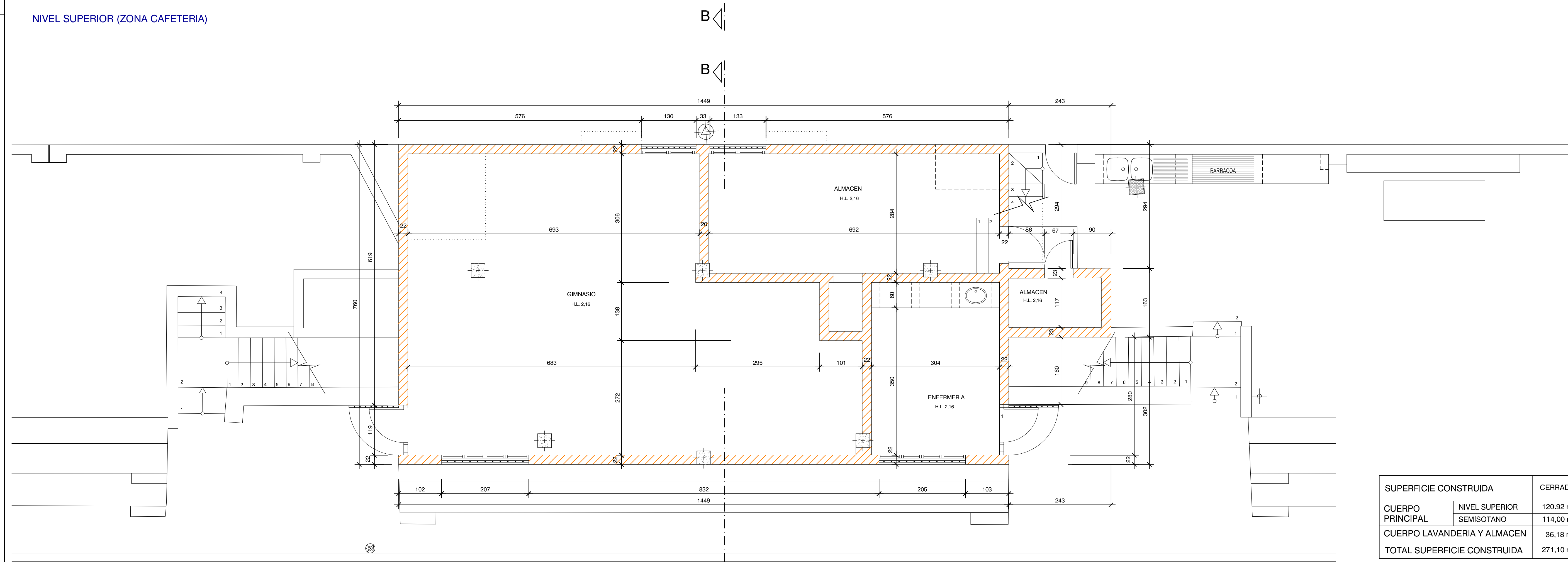


NIVEL SUPERIOR (ZONA CAFETERIA)



LAVANDERIA Y ALMACEN



PLANTA SEMISOTANO

SUPERFICIE CONSTRUIDA		CERRADA	50% TERRAZAS CUBIERTAS LIGERAS	TOTAL
CUERPO PRINCIPAL	NIVEL SUPERIOR	120,92 m <sup>2</sup> .	67,66 m <sup>2</sup> .	188,58 m <sup>2</sup> .
	SEMISOTANO	114,00 m <sup>2</sup> .	-----	114,00 m <sup>2</sup> .
CUERPO LAVANDERIA Y ALMACEN		36,18 m <sup>2</sup> .	-----	36,18 m <sup>2</sup> .
TOTAL SUPERFICIE CONSTRUIDA		271,10 m <sup>2</sup> .	67,66 m <sup>2</sup> .	338,76 m <sup>2</sup> .

**SERRANO**  
ARQUITECTURA E INTERIORISMO

CALLE BARTOLOME VICENTE RAMON, 2  
07820 SANT ANTONI DE PORTMANY • IBIZA  
TELEF: 971-340915 FAX: 971-804422  
E-MAIL: serranoarq@coaid.es

PROYECTO DE DEMOLICION, PROYECTO BASICO Y DE EJECUCION DE GRADAS Y SERVICIOS ANEXOS DEL CAMPO DE FUTBOL DE SANT JOSEP DE SA TALAIA.

SITUACION: AVD. DIPUTAT JOSEP RIBAS S/N  
T.M. SANT JOSEP DE SA TALAIA. I. BALEARS

PROMOTOR: AJUNTAMENT DE SANT JOSEP DE SA TALAIA.

ARQUITECTO: D. BUENAVENTURA SERRANO

SANT ANTONI DE PORTMANY -NOVRE. 2013

ARQUITECTO PROMOTOR

DEMOLICION PLANTAS COTAS  
ESCALA 1:50

**47**  
DEM. mod. ref. 1205