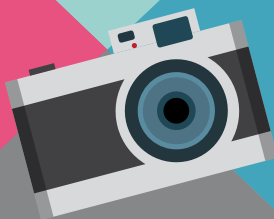




Ajuntament de
Sant Josep
de sa Talaia



ACTIVITATS



ESPORTIVES I CULTURALS

2016 - 2017



PER A TOTES LES EDATS

ACTIVITATS ESPORTIVES | Informació general

Les inscripcions i pagaments es faran a partir del 26 de setembre al Poliesportiu de Can Guerxo (de dilluns a divendres en horari de 16.30 a 22.00 h.; tel. 971 308 286), i a la piscina municipal de Sant Josep (setmana del 26 al 30 de setembre de dilluns a divendres en horari de 9.00 a 13.00 h. i de 16.00 a 19.00 h.; tel. 971 801 504). Informació a www.santjosep.org

Abans de començar l'activitat s'haurà d'omplir un full d'inscripció i fer el pagament corresponent mitjançant targeta de crèdit o pagament en metal·lic.

S'haurà de presentar una fotocòpia de la targeta sanitària i per gaudir del preu de resident s'entregarà una fotocòpia del DNI o volant d'empadronament.

No es podrà iniciar una activitat si no s'entrega al monitor corresponent una còpia del full d'inscripció segellat per l'Ajuntament que se us donarà després de fer el pagament.

No hi haurà període de proves. Si es vol fer una activitat, serà obligatori inscriure's i fer el pagament. Es donaran 15 dies per a la devolució dels sous en cas de renúncia.

Es pot optar per 2 formes de pagament: en 2 terminis (el primer abans d'iniciar l'activitat i el segon abans del 15 de febrer) o en un sol pagament anual (que gaudirà d'un important descompte i també s'haurà de realitzar abans d'iniciar l'activitat).

Les activitats s'iniciaran el dilluns 3 d'octubre de 2016 i finalitzaran el divendres 22 de juny de 2017.

DESCOMPTE

20% en realitzar una 2a activitat (s'aplicarà el descompte en l'activitat més econòmica).

20% al germà/na (només en les activitats extraescolars i no en adults, i sempre s'aplicarà el descompte a l'activitat més econòmica).

20% per a persones aturades des de, com a mínim, 7 mesos abans de fer el pagament (presentant document acreditatiu).

40% per família nombrosa, monoparental, jubilats, pensionistes o patir una discapacitat de més del 33% (presentant una fotocòpia del document justificatiu).

Si una activitat esportiva no arriba al mínim exigít d'alumnes, s'anul·larà, i es donarà l'opció als alumnes de canviar-se d'activitat. Quan una activitat arriba al nombre màxim d'alumnes establerts, s'iniciarà una llista d'espera per rigorós ordre d'inscripció. Si existeixen baixes, s'aniran cobrint mitjançant aquesta llista d'espera, sempre que es faci efectiva la inscripció i el seu respectiu pagament.

ACTIVITATS ESPORTIVES



Preus activitats

Esportives extraescolars		2 TERMINIS	1 TERMINI
2 h Setmanals	Resident	40€ x 2	70€
	No resident	75€ x 2	130€
3 h Setmanals	Resident	60€ x 2	105€
	No resident	110€ x 2	180€
3,5 h Setmanals	Resident	70€ x 2	125€
	No resident	120€ x 2	200€
4 h Setmanals	Resident	80€ x 2	140€
	No resident	150€ x 2	250€
4,5 h Setmanals	Resident	90€ x 2	155€
	No resident	165€ x 2	270€

Esportives adults		2 TERMINIS	1 TERMINI
1,5 h Setmanals	Resident	55€ x 2	100€
	No resident	90€ x 2	160€
2 h Setmanals	Resident	70€ x 2	120€
	No resident	115€ x 2	195€
3 h Setmanals	Resident	105€ x 2	180€
	No resident	170€ x 2	275€

ACTIVITATS EXTRAESCOLARS ESPORTIVES INFANTILS



JUDO

••• **Sant Jordi | Centre esportiu Can Burgus** (mín. 10 / màx. 20)

• 4-7 anys dilluns, dimecres i divendres de 16.30 h a 17.30 h

• 8-11 anys dilluns, dimecres i divendres de 17.30 h a 18.30 h

• 12-14 anys dilluns, dimecres i divendres de 18.30 h a 19.30 h

• 14-17 anys dilluns, dimecres i divendres de 19.30 h a 20.30 h

• 4-7 anys dimarts i dijous de 16.30 h a 17.30 h

• 7-10 anys dimarts i dijous de 17.30 h a 18.30 h

• 11-13 anys dimarts i dijous de 18.30 h a 19.30 h

••• **Sant Josep | Sala tatami Piscina Municipal** (mín. 10 / màx. 16)

• 4-7 anys dimarts i dijous de 18.00 h a 19.00 h

• 8-10 anys dimarts i dijous de 19.00 h a 20.00 h



BÀSQUET

••••• **Sant Jordi | Poliesportiu Can Guerxo** (mín. 8 / màx. 16)

Baby (2011/2012) dilluns i dimecres de 16.30 h a 17.30 h

Iniciació (2009/2010) dilluns i dimecres de 16.30 h a 17.30 h

Pre-mini masc. (2007/2008) dilluns, dimecres i divendres de 16.30 h a 18.30 h

Pre-mini mixte (2008/2009) dilluns, dimecres de 17.30 h a 18.30 h i divendres de 16.00 h a 17.00 h)

Pre-mini fem. (2008) dimarts, dijous i divendres de 16.00 h a 17.00 h

Mini masc. (2005/2006) dilluns, dimecres i divendres de 18.30 h a 20.00 h (els de 2006, divendres de 17.00 h a 18.30 h

Mini fem. (2005) dimarts, dijous i divendres de 18.30 h a 20.00 h

Mini fem. (2006) dimarts, dijous i divendres de 17.00 h a 18.30 h



TIR AMB ARC

••••• **Sant Jordi | Poliesportiu Can Guerxo** (mín. 6 / màx. 12)

9-15 anys dimarts i dijous de 18.00 h a 19.30 h

••••• **Es Cubells | Galeria de tir amb arc** (mín. 6 / màx. 12)

9-15 anys dimarts i dijous de 18.00 h a 19.30 h



TENNIS DE TAULA



Sant Jordi | Poliesportiu Can Guerxo (mín. 4 / màx. 12)

5-18 anys dilluns i dimecres de 17.00 h a 20.00 h



WATERPOLO



Sant Josep | Piscina Municipal (mín. 4 / màx. 15)

7-14 anys dilluns i divendres de 19.00 h a 20.00 h



FUTBOL



Sant Josep | Camp de futbol municipal (mín. 10 / màx. 25)

4-7 anys dilluns i dimecres de 16.30 h a 17.30 h i divendres de 16.00 a 17.00 h



Sant Agustí | Camp municipal Sant Agustí (mín. 10 / màx. 25)

4-7 anys dilluns, dimecres i divendres de 16.30 h a 17.30 h



Sant Jordi | Centre esportiu can Burgus (mín. 10 / màx. 15)

4-7 anys dilluns i dimecres de 17.00 h a 18.30 h



HANDBOL



Sant Josep | C.E.I.P. L'Urgell (mín. 7 / màx. 15)

Masc. i fem 6-11 anys dilluns i dimecres de 16.30 h a 18.00 h

Masc. i fem 12, 13 y 14 anys dilluns, dimecres i divendres de 18:00 h a 19:30 h

Sant Jordi | Escola Verge de les Neus (mín. 7 / màx. 15)

6 - 11 anys dimarts i dijous 17.00 h a 18.00 h

Sant Jordi | Can Raspalls (mín. 7 / màx. 15)

6-11 anys dilluns i dimecres de 17.30 h a 18.30 h



BÀDMINTON



Sant Jordi | Poliesportiu Can Guerso (mín. 6 / màx. 16)

5-12 anys dimarts i dijous de 16.00 h a 17.30 h



INICIACIÓ ATLETISME



Sant Jordi | C.E.I.P. Can Raspalls (mín. 6 / màx. 14)

P-4 i P-5 dimarts i dijous de 18.00 h a 19.00 h



ATLETISME



Sant Jordi | C.E.I.P. Can Raspalls - Can Misses

1r a 6è dimarts i dijous de 17.00 h a 18.00 h C.E.I.P. Can Raspalls i
divendres de 16.00 h a 17.30 h Pista atletisme Can Misses



TENNIS I MINITENNIS



Sant Jordi | Centre esportiu Can Burgus (mín. 5 / màx. 10)

P-4 i P-5 Grup Minitennis dimarts i dijous de 16.00 h a 17.00 h

1r a 4t Grup 1 dimarts i dijous de 16.00 h a 17.00 h

1r a 6è Grup 2 dimarts i dijous de 17.00 h a 18.00 h

1r a 6è Grup 3 dimarts i dijous de 18.00 h a 19.00 h



Sant Josep | Pistes de tennis Sant Agustí (mín. 6 / màx. 12)

P-4 i P-5 Grup Minitennis dimarts i dijous de 16.00 h a 17.00 h

1r a 6è Grup 1 dilluns i dimecres de 16.00 h a 17.00 h

1r a 6è Grup 2 dilluns i dimecres de 17.00 h a 18.00 h

1r a 6è Grup 3 dilluns de 17.00 h a 18.00 h i dissabtes de 11.00 h a 12.00 h



PSICOMOTRICITAT



Sant Josep | C.P. L'Urgell (infantil) (mín. 7 / màx. 16)

P-2 i P-3 dimarts i dijous de 17.00 h a 18.00 h

P-4 i P-5 dimarts i dijous de 18.00 h a 19.00 h



Sant Jordi | C.E.I.P. Can Raspalls (mín. 7 / màx. 15)

P-3 i P-5 dilluns i dimecres de 18.00 h a 19:00 h



LLUITA OLÍMPICA



Sant Josep | Escoles velles (mín. 6 / màx. 12)

Motricitat avançada - Acrobàcies en terra

P-3 a 15 anys dilluns, dimecres i divendres de 16.30 h a 18.00 h



Sant Jordi | Poliesportiu Can Guerxo (mín. 6 / màx. 12)

Motricitat avançada - Acrobàcies en terra

P-3 a 6è dimarts i dijous de 16.30 h a 18.00 h



GIMNÀSTICA RÍTMICA



Sant Jordi | Poliesportiu Can Guerxo (mín. 8 / màx. 15)

4 i 5 anys dimarts i dijous de 16.30 h a 17.30 h (Club Rítmica Illes Pitiüses)

Sant Josep | Gimnàs piscina municipal (mín. 8 / màx. 15)

4 i 5 anys (Iniciació) dilluns i dimecres de 16.00 h a 17.00 h i de 17.00 h a 18.00 h (Club Unió Esportiva Sant Josep - seccio rítmica)



KARATE



Sant Jordi | Poliesportiu Can Guerxo

4 a 7 anys dilluns i dimecres de 16.15 h a 17.15 h (Club Samyd)

8 a 14 anys dilluns i dimecres de 17.15 h a 18.15 h (Club Samyd)



MINI PÀDEL



Sant Jordi | Club de Campo (màx. 6 per grup, 2 grups)

6 a 9 anys dimarts i dijous de 16.00 h a 17.00 h (Ibiza Pàdel Indoor)



PÀDEL



Sant Jordi | Club de Campo (màx. 6 per grup, 2 grups)

10 a 14 anys dimarts i dijous de 17.00 h a 18.00 h (Ibiza Pàdel Indoor)



ESCALADA



Sant Josep | Organitza club escalada d'Eivissa

P-5 a 5è dilluns, dimecres i dijous de 17.00 h a 18.00 h (màx 15)

6è a 4t ESO dilluns dimecres i dijous de 18.00 h a 19.30 h (màx 10)



RUGBY



Sant Jordi | Centre esportiu can Burgus

6-12 anys dilluns i dimecres de 17.00 h a 18.00 h



TAEKWONDO



Sant Agustí | Es Caló, C.comercial Cosmos Plaza I.3 (màx 8)

5 i 6 anys dilluns i dimecres de 17.00 h a 18.00 h

ACTIVITATS ESPORTIVES ADULTS



I O G A

Sant Josep | Escoles velles (mín. 8 / màx. 18)

Grup matins dimarts i dijous de 9.15 h a 10.45 h

Grup tardes dilluns de 18.30 a 20.00 h i dimecres de 18.00 h a 19.30 h

Grup tardes dilluns i dimecres de 20.00 h a 21.30 h

Sant Jordi | Poliesportiu Can Guerxo (mín. 8 / màx. 24)

Grup matins dilluns i divendres de 9.15 h a 10.45 h

Grup tardes dimarts i dijous de 19.30 h a 21.00 h

Es Cubells | Sala polivalent poliesportiu (mín. 8 / màx. 18)

Dimarts i dijous de 19.45 h a 21.15 h



PILATES



Sant Josep | Escoles velles (mín. 8 / màx. 15)

Grup matins dilluns i dimecres de 9.30 h a 10.30 h

Grup tardes nivell iniciació dimarts i dijous de 17.30 h a 18.30 h

Grup tardes nivell avançat dimarts i dijous de 18.30 h a 19.30 h



Sant Jordi | Sala polivalent Can Guerso (mín. 8 / màx. 15)

Grup matins dilluns i dimecres d' 11.00 h a 12.00 h

Grup matins dimarts i dijous de 9.30 h a 10.30 h

Grup tardes nivell iniciació dilluns i dimecres de 18.30 h a 19.30 h

Grup tardes nivell avançat dilluns i dimecres de 19.30 h a 20.30 h



TENNIS



Sant Josep | Pistes de tennis Sant Agustí (mín. 5 / màx. 8)

Grup1 dilluns, dimecres i divendres de 19.00 h a 20.00 h

Grup2 dilluns i dimecres de 20.00 h a 21.00 h

Grup3 dimarts i dijous de 18.00 h a 19.00 h

Grup4 dimarts i dijous de 19.30 h a 20.30 h



JUDO



Sant Jordi | Centre esportiu Can Burgus

Dilluns, dimecres i divendres de 20.30 h a 21.30 h



WATERPOLO



Sant Josep | Piscina municipal

Dilluns, dimecres i divendres de 20.00 h a 21.30 h



TENNIS DE TAULA



Sant Jordi | Poliesportiu Can Guerxo

Dilluns i dimecres de 17.30 h a 20.00 h



AIKIDO



Sant Jordi | Poliesportiu Can Guerxo

Dilluns, dimecres i divendres de 20.30 h a 22.00 h



Sant Jordi | Centre esportiu Can Burgus

Dimarts i dijous de 21.30 h a 23.00 h



Sant Josep | Gimnàs piscina municipal

Dilluns, dimecres i divendres de 20.00 h a 21.30 h



MOVIMENT REGENERADOR



Sant Jordi | Poliesportiu Can Guerxo

Divendres d' 11.00 h a 12.00 h



IAIDO



Sant Josep | Gimnàs piscina municipal

Dimarts i dijous de 20.00 h a 21.30 h i dissabtes de 12.00 h a 14.00 h



KARATE KNOCK DOWN



Sant Agustí | CEIP es Vedrà

Dilluns i divendres de 20.00 h a 22.00 h

PISCINA

Sant Josep



DILLUNS-DIVENDRES de 8.00h fins a 22.00h
DISSABTES de 8.00h fins a 15.00h
Tel: 971 80 15 04

NATACIÓ AMB MONITOR

RESIDENTS NO RESIDENTS

1 Dia/Setmana	15€	20€
2 Dies/Setmana	26€	40€
3 Días/Setmana	36€	48€
5 Días/Setmana	40€	54€

-40% Família nombrosa / Pensionista / Minusvalia 33%
-25% Unitat Familiar (3 usuaris actius mateixa unitat familiar)

NATACIÓ LLIURE

RESIDENTS NO RESIDENTS

Mensual	25€	33€
Trimestral	50€	64€
Anual	130€	180€
Abonament 10 Banyes	25€	30€
Bany Nens	2,50€	3€
Bany Adults	4€	5€

GINNÀS

Can Queraco



DILLUNS-DIVENDRES
MATINS de 9.00h fins a 13.00h
TARDES de 16.30h fins a 22.00h
Tel: 971 30 82 86

GINNÀS DE MUSCULACIÓ LLIURE

RESIDENTS NO RESIDENTS

Abonament trimestral	50€	70€
Abonament semestral	90€	120€
Abonament anual	150€	210€
Entrada 1h. ginnàs	2€	3€

-40% Família nombrosa / Pensionista / Minusvalia 33%

ACTIVITATS CULTURALS | Informació general

Les activitats per a nens es realitzaran entre el període del 3 d'octubre de 2016 al 22 de juny de 2017.

Les inscripcions es realitzaran a partir del 26 de setembre, de 8.30 a 14.30 h al Departament d'Educació i Cultura de l'Ajuntament de Sant Josep (tel.: 971801598) i a les oficines municipals de Cala de Bou (tel.: 971345759) i Sant Jordi (tel.: 971395122).

Per inscriure's a les activitats s'haurà de lliurar la següent documentació:

- Full d'inscripció degudament emplenat
- Fotocòpia del DNI o volant d'empadronament (per justificar el descompte per a empadronats)
- Justificant de pagament.

Els pagaments s'han de realitzar abans de l'inici de les activitats. També es poden fer els pagaments en 2 terminis (el 1r abans d'iniciar l'activitat i el 2n abans del 15 de febrer de 2017).

El pagament de les quotes d'inscripció es realitzaran exclusivament per internet, a l'apartat pagament online de tributs de la pàgina web www.santjosep.org

No es podrà començar l'activitat si no s'entrega al professor/a corresponent una còpia del full d'inscripció segellat per l'Administració.

A finals d'octubre s'anul·laran aquelles activitats en què no hi hagi una inscripció mínima d'alumnes. En aquest supòsit, l'Ajuntament ho comunicarà als alumnes que s'hi hagin inscrit per oferir-los la possibilitat d'apuntar-se a un altra activitat o bé retornar-los els diners.

Descomptes

20% en realitzar una 2a activitat de cultura (s'aplicarà el descompte en l'activitat més barata)

20% per germà/na (només en activitats extraescolars)

Els descomptes no són acumulatius; s'aplicarà sempre el descompte més gran.

Devolució de la quota

L'import de la quota de la matrícula només es retornarà si l'Ajuntament cancel·la l'activitat, o l'alumne queda exclòs de l'activitat a causa de falta de places. En aquest cas, la persona interessada ha de presentar una instància als registres d'entrada de l'Ajuntament en la qual sol·licita la devolució d'aquest import, indicant-hi el número de compte en el qual s'ha d'efectuar la devolució.

Períodes de vacances

Les vacances per a totes les activitats coincidiran amb el calendari escolar 2016/17.

ACTIVITATS CULTURALS



ACTIVITATS EXTRAESCOLARS CULTURALS INFANTILS



C I R C (A PARTIR DE P4)



Sant Josep | CEIP L'Urgell (mín. 8 / màx. 20)

Dijous de 16.00 h a 18.00 h

Sant Agustí | CEIP Es Vedrà (mín. 8 / màx. 20)

Dilluns de 16.00 h a 18.00 h

Sant Jordi | CEIP Can Raspalls (mín. 8 / màx. 20)

Divendres de 16.00 h a 18.00 h



DIBUIX I PINTURA (A PARTIR DE P5)

••••• Sant Josep | CEIP L'Urgell

Dijous de 16.00 h a 18.00 h

••••• Sant Agustí | CEIP Es Vedrà

Dimarts de 16.00 h a 18.00 h

••••• Sant Jordi | CEIP Can Guerxo

Dilluns de 16.30 h a 18.30 h



CERÀMICA (A PARTIR DE 1ER)

••••• Sant Josep | CEIP L'Urgell

Dilluns de 16.30 h a 18.30 h (a partir de 3r primària)
Dimarts de 16.30 h a 18.30 h (1r i 2n de primària)

••••• Sant Jordi | CEIP Sant Jordi

Dijous de 16.30 h a 18.30 h



PLAY IN ENGLISH (A PARTIR DE P4)



Sant Agustí | CEIP Es Vedrà (mín. 6 / màx. 10)

Petits (P4 i P5) dimarts i dijous de 16.00 h a 17.00 h

Grans (a partir de 1r) dimarts i dijous de 17.00 h a 18.00 h



Sant Jordi | CEIP Can Guerso (mín. 6 / màx. 10)

Petits (P4 i P5) dilluns i dimecres de 16.30 h a 17.30 h

Grans (a partir de 1r) dilluns i dimecres de 17.30 h a 18.30 h



ROBÒTICA (3ER PRIMÀRIA I ESO)



Sant Josep | Escoles velles (mín. 6 / màx. 10)

Iniciació Lego NXT (a partir de 10 anys): dilluns de 16.00 h a 17.30 h

Intermedi, 2n any, Lego EV3 (imprescindible haver fet el 1r curs, o a partir de 12 anys amb coneixements bàsics en programació): dilluns de 17.30 h a 19.00 h

Avançat, 3r any, Lego EV3 + Arduino (imprescindible haver fet el 2n curs, o a partir de 12 anys amb coneixements mitjans en programació): dimarts de 19.00 h a 21.00 h



Sant Jordi | CEIP Sant Jordi (mín. 6 / màx. 10)

Iniciació Lego NXT (a partir de 10 anys): dimecres de 17.30 h a 19.00 h

Intermedi, 2n any, Lego EV3 (imprescindible haver fet el 1r curs, o a partir de 12 anys amb coneixements bàsics en programació): dimecres de 16.00 h a 17.30 h

Avançat, 3r any, Lego EV3 + Arduino (imprescindible haver fet el 2n curs, o a partir de 12 anys amb coneixements mitjans en programació): dimecres de 19.00 h a 21.00 h

Preus activitats

Culturals extraescolars		2 TERMINIS	1 TERMINI
1 h Setmanal	Resident	30€ x 2	50€
	No resident	50€ x 2	90€
1,5 h Setmanals	Resident	35€ x 2	60€
	No resident	60€ x 2	110€
2 h Setmanals	Resident	40€ x 2	70€
	No resident	75€ x 2	130€

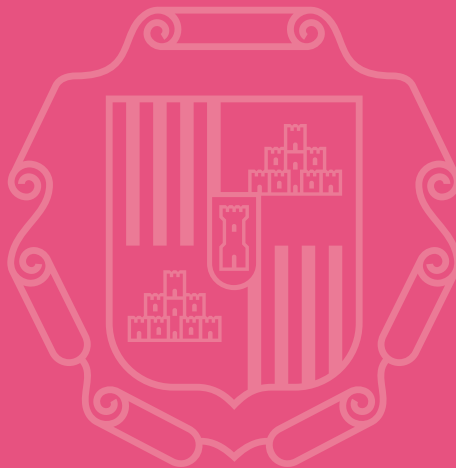
ACTIVITATS CULTURALS ADULTS

La informació de les activitats d'adults pot ser consultada al fulletó específic, a la pàgina web www.santjosep.org o contactant amb:

Departament d'Educació i Cultura de l'Ajuntament de Sant Josep
971 801 598

Oficines municipals de Cala de Bou
971 345 759

Oficines municipals de Sant Jordi
971 395 122



Ajuntament de
Sant Josep
de sa Talaia

www.santjosep.org

SANT JOSEP
EN FORMA

