



Ajuntament de  
Sant Josep de sa Talaia

# Activitats esportives i culturals

per a totes les edats

---

2015 - 2016



# Informació general

---

**Totes les activitats es realitzen entre el període de l'1 d'octubre de 2015 i el 17 de juny de 2016 sinó s'especifica al costat. Els períodes de vacances per a totes les activitats coincidiran amb el calendari escolar 2015/16.**

**Les inscripcions i pagaments** es realitzaran a partir del 24 de setembre als següents punts:

- **Activitats esportives:** al poliesportiu Can Guerxo (de dilluns a divendres de 16.30 a 22.00 h; tel.: 971 308 286), i a la piscina municipal de Sant Josep (setmana del 24 al 30 de setembre de dilluns a divendres en de 9.00 a 13.00 h i de 17.00 a 20.00 h i a partir de l'1 d'octubre, de 8.00 a 22.00 h; tel.: 971 801 504).
- **Activitats culturals:** al Departament d'Educació i Cultura de l'Ajuntament de Sant Josep (tel.: 971 801 598) i a les oficines municipals de Cala de Bou (tel.: 971 345 759) i Sant Jordi (tel.: 971 395 122), de dilluns a divendres de 8.30 a 14.30 h.

**Per inscriure's a les activitats s'haurà de lliurar la següent documentació:**

- Full d'inscripció degudament emplenat
- Fotocòpia del DNI o volant d'empadronament (per justificar el descompte per a empadronats)
- Fotocòpia de la targeta sanitària
- Si escau, document acreditatiu de trobar-se més de 7 mesos a l'atur
- Si escau, document acreditatiu de família nombrosa, monoparental, jubilats, pensionistes o discapacitat de més del 33 %
- Justificant de pagament

**No es podrà iniciar una activitat** si no s'entrega al monitor/professor corresponent una còpia del full d'inscripció segellat per l'Administració.

**Els pagaments** s'han de realitzar abans de l'inici de les activitats. N'hi ha algunes en què es poden fer els pagaments en 2 terminis (el 1r abans d'iniciar l'activitat i el 2n abans del 15 de febrer de 2016). El pagament de les quotes d'inscripció es realitzarà per Internet, anant a l'apartat **pagament online** de tributs de la pàgina web [www.santjosep.org](http://www.santjosep.org). Al poliesportiu Can Guerxo i a la piscina municipal també es podran fer pagaments amb targeta de crèdit i en metàl·lic.

# Informació general

---

**No hi haurà un període de proves.** Si es vol fer una activitat, serà obligatori inscriure-s'hi i fer el pagament. Es donaran 15 dies per a la devolució dels sous en cas de renúncia.

En cas d'haver-hi més demanda que places tendran preferència els empadronats al municipi de Sant Josep de sa Talaia que hagin fet la inscripció en termini.

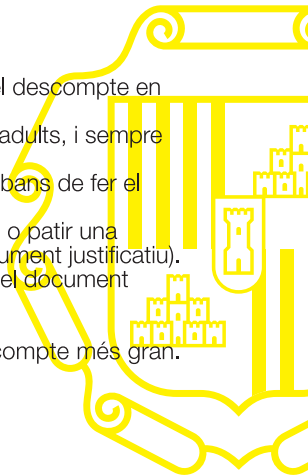
Si a una activitat no hi ha una inscripció mínima d'alumnes s'anul·larà. En aquest supòsit es donarà l'opció als alumnes de canviar-se d'activitat o bé retornar-los els diners.

Quan una activitat arriba al nombre màxim d'alumnes establerts, s'iniciarà una llista d'espera per rigorós ordre d'inscripció. Si hi ha baixes, s'aniran cobrint mitjançant aquesta llista d'espera, sempre que es faci efectiva la inscripció i el seu respectiu pagament.

## Descomptes:

- 20% en realitzar una 2a activitat de la mateixa àrea (s'aplicarà el descompte en l'activitat més barata).
- 20% al germà/na (només en les activitats extraescolars i no en adults, i sempre s'aplicarà el descompte de l'activitat més barata).
- 20% per a persones aturades des de, com a mínim, 7 mesos abans de fer el pagament (presentant document acreditatiu).
- 40% per família nombrosa, monoparental, jubilats, pensionistes o patir una discapacitat de més del 33% (presentant una fotocòpia del document justificatiu).
- 50% per família nombrosa especial (presentant una fotocòpia del document acreditatiu).

Els descomptes no són acumulatius; s'aplicarà sempre el descompte més gran.



# Preus activitats

## Extraescolars esportives i culturals

		2 terminis	1 termini
1 h Setmanal	Resident	30€ x 2	50€
	No Resident	50€ x 2	90€
1,5 h Setmanals	Resident	35€ x 2	60€
	No Resident	60€ x 2	110€
2 h Setmanals	Resident	40€ x 2	70€
	No Resident	75€ x 2	130€
3 h Setmanals	Resident	60€ x 2	105€
	No Resident	110€ x 2	180€
3,5 h Setmanals	Resident	70€ x 2	125€
	No Resident	120€ x 2	200€
4 h Setmanals	Resident	80€ x 2	140€
	No Resident	150€ x 2	250€
4,5 h Setmanals	Resident	90€ x 2	155€
	No Resident	165€ x 2	270€

## Esportives adults

		2 terminis	1 termini
1,5 h Setmanals	Resident	55€ x 2	100€
	No Resident	90€ x 2	160€
2 h Setmanals	Resident	70€ x 2	120€
	No Resident	115€ x 2	195€
3 h Setmanals	Resident	105€ x 2	180€
	No Resident	170€ x 2	275€

\* Els preus de les activitats culturals d'adults ve especificat al costat d'aquestes.

# Activitats esportives

---



# Infantils

## Activitats extraescolars esportives

---

### Judo

---

#### **Sant Jordi/ Centre esportiu Can Burgos** (mín. 10 / màx. 20)

**4-6 anys** dilluns, dimecres i divendres de 16.30 h a 17.30 h

**4-6 anys** dilluns, dimecres i divendres de 17.30 h a 18.30 h

**7-10 anys** dilluns, dimecres i divendres de 18.30 h a 19.30 h

**10-13 anys** dilluns, dimecres i divendres de 19.30 h a 20.30 h

**4-6 anys** dimarts, i dijous de 16.30 h a 17.30 h

**4-8 anys** dimarts i dijous de 17.30 a 18.30 h

**8-12 anys** dimarts i dijous de 18.30 a 19.30 h

---

#### **Sant Josep/ Sala tatami Piscina Municipal** (mín. 10 / màx. 20)

**4-8 anys** dimarts i dijous de 18.00 a 19.00 h

**8-13 anys** dimarts i dijous de 19.00 a 20.00 h

---

## Karate

---

**Sant Jordi/ Poliesportiu Can Guerso** (mín. 7 / màx. 15)

**4-8 anys** dimarts i dijous de 17.30 a 18.30 h

**8-13 anys** dimarts i dijous de 18.30 a 19.30 h, dissabtes de 10.00 a 12.00 h

Las classes començaran el 12 d'octubre

---

## Futbol

---

**Sant Josep / Camp de futbol municipal Sant Josep** (mín. 10 / màx. 25)

**4-7 anys** dilluns, dimecres i divendres de 16.30 a 17.30 h

---

**Sant Agustí / Camp de futbol municipal Sant Agustí** (mín. 10 / màx. 25)

**4-7 anys** dilluns, dimecres i divendres de 16.30 a 17.30 h

---

**Sant Jordi / Centre esportiu** (mín. 10 / màx. 15)

**4-7 anys** (camp de futbol) i dimecres (Can Burgos) de 17.00 a 18.30 h

---

## Handbol

---

**Sant Josep/ CEIP L'Urgell** (mín. 7 / màx. 15)

**1r a 6è** dilluns i dimecres de 16.30 a 18.00 h

**Masc. 12, 13, 14 i 15 anys** dilluns, dimecres i divendres de 19.00 a 20.00 h

**Fem. 12, 13, 14 i 15 anys** dilluns, dimecres i divendres de 18.00 a 19.30 h

---

**Sant Jordi/ Escola Mare de Déu de les Neus** (mín. 7 / màx. 15)

**6-12 anys** dimarts i dijous de 17.00 a 18.00 h

---

## Bàsket

---

**Sant Jordi/ Poliesportiu Can Guerxo** (mín. 8 / màx. 16)

*Baby (any 2010/11)* dilluns i dimecres de 16.30 a 17.30 h

*Iniciació (any 2008/09)* dimarts i dijous de 16.30 a 18.00 h

*Pre-mini masc. (any 2006/07)* dilluns, dimecres i divendres

*Pre-mini fem. (any 2006/07)* dimarts, dijous i divendres

*Mini masc. (any 2004/05)* dilluns, dimecres i divendres

*Mini fem. (any 2004/05)* dimarts, dijous i divendres

---

## Tir amb arc

---

**Sant Jordi/ Poliesportiu Can Guerxo** (mín. 6 / màx. 12)

**9-15 anys** dimarts i dijous de 18.00 a 19.30 h

---

**Es Cubells/ Galeria de tir amb arc** (mín. 6 / màx. 12)

**9-15 anys** dimarts i dijous de 18.00 a 19.30 h

---

## Tennis de taula

---

**Sant Jordi/ Poliesportiu Can Guerxo** (mín. 4 / màx. 12)

**6-18 anys** dilluns i dimecres de 17.00 a 20.00 h i divendres de 17.00 a 18.00 h.

Cursos d'una hora o hora i mitja.

---





## Bàdminton

---

**Sant Jordi/ Poliesportiu Can Guerxo** (mín. 6 / màx. 16)

**5-12 anys** dimarts i dijous de 16.00 a 17.30 h

---

## Iniciació atletisme

---

**Sant Jordi/ CEIP Can Raspalls** (mín. 6 / màx. 14)

**P4 i P5** dimarts i dijous de 18.00 a 19.00 h

---

## Atletisme

---

**Sant Jordi/ CEIP Can Rapalls – Can Misses**

**1r a 6è** dimarts i dijous de 17.00 a 18.00 h CEIP Can Raspalls i divendres de 16.00 a 17.30 h pista d'atletisme Can Misses

---

## Tennis i minitennis

---

### **Sant Jordi/ Centre esportiu Can Burgos** (mín. 5 / màx. 10)

**P4 i P5 Grup** Minitennis: dimarts i dijous de 16.00 a 17.00 h

**1r a 4t Grup 1:** dimarts i dijous 17.00 a 18.00 h

**1r a 6è Grup 2:** dimarts i dijous de 18.00 a 19.00 h

**1r a 6è Grup 3:** dimarts i dijous de 19.00 a 20.00 h

---

### **Sant Josep/ Pistes de tennis camp de futbol** (mín. 6 / màx. 12)

**P4 i P5 Grup** Minitennis: dimarts i dijous de 17.00 a 18.00 h

**1r a 6è Grup 1:** dilluns i dimecres 16.00 a 17.00 h

**1r a 6è Grup 2:** dilluns i dimecres de 17.00 a 18.00 h

**1r a 6è Grup 3:** dilluns de 18.00 a 19.00 h i dissabtes d'11.00 a 12.00 h

---

## Psicomotricitat

---

### **Sant Josep/ CEIP L'Urgell (infantil)** (mín. 7 / màx. 16)

**P2 i P3** dimarts i dijous de 17.00 a 18.00 h

**P4 i P5** dimarts i dijous de 18.00 a 19.00 h

---

### **Sant Jordi/ CEIP Can Rapalls** (mín. 7 / màx. 15)

**P2 i P5** dilluns i dimecres de 17.30 a 18.30 h

---

## Lluita olímpica

---

Motricitat avançada i acrobàcies a terra.

**Sant Josep/ Escoles Velles** (mín. 6 / màx. 12)

**P3 a 15 anys** dilluns, dimecres i divendres de 16.30 a 18.00 h

---

**Sant Jordi/ Poliesportiu Can Guerxo** (mín. 6 / màx. 12)

**P3 a 6è** dimarts i dijous de 16.00 a 17.30 h

---

## Gimnàstica rítmica

---

**Sant Jordi/ Poliesportiu Can Guerxo** (mín. 8 / màx. 15)

**4 i 5 anys** dimarts i dijous de 16.30 a 17.30 h (Club Rítmica Illes Pitiüses)

---

**Sant Josep/ Gimnàs piscina municipal** (mín. 8 / màx. 15)

**4 i 5 anys** (iniciació) dilluns i dimecres de 16.00 a 17.00 h dilluns i dimecres de 17.00 a 18.00 h (Secció de Rítmica Club de Sant Josep)

---

## Waterpolo

---

**Sant Josep / Piscina Municipal** (mín. 4 / màx. 15)

**12-16 anys** dilluns, dimecres i divendres de 19.00 a 20.00 h

---

## Escalada

---

**Sant Josep/ Ho organitza el Club Escalada d'Eivissa** (mín. 5)

**P5 a 5è** dilluns, dimecres i dijous de 17.00 a 18.00 h (màx. 15)

**6è a 4t** ESO dilluns, dimecres i dijous de 18.00 a 19.30 h (màx 10)

---

## Rugbi

---

**Sant Jordi/ Centre esportiu Can Burgos**

**6 a 12 anys** dilluns i dimecres i dijous de 18.00 a 19.00 h

---

## Taekwondo

---

**Sant Agustí / Es Caló, C. Comercial Cosmos, plaça L3** (màx. 8)

**5 a 7 anys** dimarts i dijous de 17.00 a 18.00 h

---



# Adults

## Activitats esportives

---

### loga

---

#### **Sant Josep / Escoles Velles** (mín. 8 / màx. 18)

**Grup matins:** dimarts i dijous de 9.15 a 10.45 h

**Grup tardes:** dilluns de 18.30 a 20.00 h i dimecres de 18.00 a 19.30 h

**Grup avançat:** dilluns i dimecres de 20 a 21.30 h

---

#### **Sant Jordi/ Poliesportiu Can Guerxo** (mín. 8 / màx. 24)

**Grup matins:** dilluns i divendres de 9.15 a 10.45 h

**Grup tardes:** dimarts i dijous de 19.30 a 21.00 h

---

#### **Es Cubells/ Sala polivalent poliesportiu** (mín. 8 / màx. 18)

Dimarts i dijous de 19.45 a 21.15 h

---

## Pilates

---

### **Sant Josep / Escoles Velles** (mín. 8 / màx. 15)

**Grup matins:** dilluns i dimecres de 9.30 a 10.30 h

**Grup tardes nivell iniciació:** dimarts i dijous de 17.30 a 18.30 h

**Grup tardes nivell avançat:** dimarts i dijous de 18.30 a 19.30 h

---

### **Sant Jordi / Sala polivalent Can Guerxo** (mín. 8 / màx. 15)

**Grup matins:** dilluns i dimecres d'11.00 a 12.00 h

**Grup matins:** dimarts i dijous de 9.30 a 10.30 h

**Grup tardes nivell iniciació:** dilluns i dimecres de 18.30 a 19.30 h

**Grup tardes nivell avançat:** dilluns i dimecres de 19.30 a 20.30 h

---

## Tennis

---

### **Sant Josep / Pistes de tennis camp de futbol** (mín. 5 / màx. 8)

**Grup 1:** dilluns, dimecres i divendres de 19.00 a 20.00 h

**Grup 2:** dimarts i dijous de 18.00 a 19.00 h

**Grup 3:** dimarts i dijous de 19.30 a 20.30 h

---

### **Sant Jordi / Centre esportiu Can Burgos** (mín. 5 / màx. 8)

Dimarts i dijous de 20.00 a 21.00 h

---

## Judo

---

### **Sant Jordi/ Centre esportiu Can Burgos**

Dilluns, dimecres i divendres de 20.30 a 21.30 h

---

## Waterpolo

---

### **Sant Josep / Piscina municipal**

Dilluns, dimecres i divendres de 20.00 a 21.30 h

---

## Aikido

---

### **Sant Jordi/ Poliesportiu Can Guerxo**

Dilluns, dimecres i divendres de 20.30 a 22.00 h

---

### **Sant Jordi/ Centre esportiu Can Burgos**

Dimarts i dijous de 21.30 a 23.00 h

---

### **Sant Josep / Gimnàs piscina municipal**

Dilluns, dimecres i divendres de 20.00 a 21.30 h

---

## Tennis de taula

---

### **Sant Jordi/ Poliesportiu Can Guerxo**

Dilluns i dimecres de 17.30 a 20.00 h

---

## Moviment regenerador

---

### **Sant Jordi/ Poliesportiu Can Guerxo**

Divendres d'11.00 a 12.00 h

---

## Iaido

---

### **Sant Josep / Gimnàs piscina municipal**

Dimarts i dijous de 20.00 a 21.30 h i dissabtes de 12.00 a 14.00 h

---

## Karate Knock Down

---

### **Sant Jordi/ Poliesportiu Can Guerxo**

Dimarts i dijous de 19.45 a 21.30 h

---



# Activitats culturals

---



# Infantils

## Activitats extraescolars culturals

---

### Circ (a partir de P4)

---

El circ com a forma d'esport i expressió artística.

**Sant Josep / CEIP L'Urgell** (mín. 8 / màx. 20)

Dijous de 16.00 a 18.00 h

---

**Sant Agustí / CEIP Es Vedrà** (mín. 8 / màx. 20)

Dimarts de 16.00 a 18.00 h

---

**Sant Jordi / CEIP Can Raspalls** (mín. 8 / màx. 20)

Divendres de 16.00 a 18.00 h

---

## Dibuix i pintura (a partir de P5)

---

### **Sant Josep / CEIP L'Urgell** (mín. 6 / màx. 12)

Dijous de 16.00 a 18.00 h

---

### **Sant Agustí / CEIP Es Vedrà** (mín. 6 / màx. 12)

Dimarts de 16.00 a 18.00 h

---

### **Sant Jordi / CEIP Can Guerxo** (mín. 6 / màx. 12)

Dilluns de 16.30 a 18.30 h

---

## Robòtica (3r cicle de primària i ESO)

---

### **Sant Josep / Escoles Velles** (mín. 6 / màx. 10)

**Iniciació** Lego NXT (a partir de 10 anys): dilluns de 16.00 a 17.30 h

**Intermedi** Lego EV3 (imprescindible haver fet el 1r curs, o a partir de 12 anys amb coneixements bàsics en programació): dilluns de 17.30 a 19.00 h

**Avançat** Lego EV3 + Arduino (imprescindible haver fet el 2n curs, o a partir de 12 anys amb coneixements mitjans en programació): dimarts de 16.00 a 18.00

---

### **Sant Jordi / CEIP Sant Jordi** (mín. 6 / màx. 10)

**Iniciació** Lego NXT (a partir de 10 anys): dimecres de 16.00 a 17.30 h

**Intermedi** Lego EV3 (imprescindible haver fet el 1r curs, o a partir de 12 anys amb coneixements bàsics en programació): dimecres de 17.30 a 19.00 h

---

## Play in English (a partir de P4)

---

Jocs i activitats per divertir-se amb l'anglès. (a partir de P4)

**Sant Josep / CEIP L'Urgell** (mín. 6 / màx. 10)

**Petits (P4 i P5):** dilluns de 16.00 a 17.00 h

**Grans (1r i 2n):** dilluns de 17.00 a 18.00 h

---

**Sant Agustí / CEIP Es Vedrà** (mín. 6 / màx. 10)

**Petits (P4 i P5):** dimarts de 16.00 a 17.00 h

**Grans (a partir de 1r):** dimarts de 17.00 a 18.00 h

---

**Sant Jordi / CEIP Can Guerxo** (mín. 6 / màx. 10)

**Petits (P4 i P5):** dimecres de 16.30 a 17.30 h

**Grans (a partir de 1r):** dimecres de 17.30 a 18.30 h

---

## Ceràmica (a partir de 1r)

---

**Sant Josep / CEIP L'urgell** (mín. 8 / màx. 12)

Dilluns de 16.30 a 18.30 h (a partir de 3r de primària)

Dimarts de 16.30 a 18.30 h (1r i 2n de primària)

---

**Sant Jordi / CEIP Sant Jordi** (mín. 8 / màx. 12)

Dijous de 16.30 a 18.30 h

---

# Preus activitats adults

<b>Culturals adults</b>		<b>2 terminis</b>	<b>1 termini</b>
Ceràmica	Resident	135€ x 2	240€
	No Resident	170€ x 2	300€
Ceràmica avançat	Resident	80€ x 2	150€
	No Resident	110€ x 2	200€
Informàtica	Resident		50€
	No Resident		70€
Dibuix i pintura	Resident	95€ x 2	160€
	No Resident	125€ x 2	220€
Tall i confecció	Resident	95€ x 2	160€
	No Resident	125€ x 2	220€
Anglès intensiu	Resident		80€
	No Resident		110€
Cursos de català	Resident		30€
	No Resident		60€

## Descomptes:

- 20% en realitzar una 2a activitat de la mateixa àrea (s'aplicarà el descompte en l'activitat més barata).
- 20% al germà/na (només en les activitats extraescolars i no en adults, i sempre s'aplicarà el descompte de l'activitat més barata).
- 20% per a persones aturades des de, com a mínim, 7 mesos abans de fer el pagament (presentant document acreditatiu).
- 40% per família nombrosa, monoparental, jubilats, pensionistes o patir una discapacitat de més del 33% (presentant una fotocòpia del document justificatiu).
- 50% per família nombrosa especial (presentant una fotocòpia del document acreditatiu).

Els descomptes no són acumulatius; s'aplicarà sempre el descompte més gran.

# Adults

## Activitats culturals

---

### **Ceràmica** (de l'1 de novembre al 27 de maig)

---

#### **Sant Jordi / Escola d'Art**

Dilluns i dimarts de 19.00 a 21.00 h

---

#### **Sant Agustí / IES Sant Agustí**

Dimecres i dijous de 18.30 a 20.30 h

---

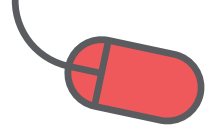
### **Ceràmica avançada** (de l'1 de novembre al 27 de maig)

---

#### **Sant Josep / CEIP L'Urgell**

Divendres de 20.00 a 22.00 h

---



## Informàtica (cursos monogràfics de 24 hores)

---

### **Sant Jordi / Oficines municipals** (mín. 8 /màx. 10)

Dimarts i dijous de 20.00 a 22.00 h

**1r curs: Windows** (Microsoft) (inici el 6 d'octubre)

**2n curs: Internet** (inici el 24 de novembre)

**3r curs: Word** - Editor de textos Microsoft Office (inici el 2 de febrer)

Dilluns i dimecres de 20.00 a 21.30 h

**Informàtica bàsica per a majors de 55 anys** - (inici el 5 d'octubre)

---

### **Sant Josep / Escoles Velles** (mín. 8 /màx. 10)

(Es faran cursos d'informàtica segons la demanda)

---

### **Cala De Bou / Telecentre** (mín. 8 /màx. 10)

(Es faran cursos d'informàtica segons la demanda)

---

## Dibuix i pintura (de l'1 d'octubre al 19 de juny)

---

### **Sant Jordi / Centre Social sa Carroca** (mín. 8 / màx. 10)

**Grup 1:** dijous de 9.30 a 11.30 h

**Grup 2:** dijous d'11.30 a 13.30 h

**Grup 3:** dijous de 17.00 a 19.00 h

**Grup 4:** dijous de 19.00 a 21.00 h

---

### **Sant Josep / Escoles Velles** (mín. 8 / màx. 10)

Dimarts de 18.30 a 20.30 h

---

### **Sant Agustí / Escoles Velles** (mín. 8 / màx. 10)

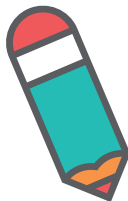
Dijous de 18.30 a 20.30 h

---

### **Cala De Bou / Casal Bauxa** (mín. 8 / màx. 10)

Divendres de 18.30 a 20.30 h

---





## Tall i confecció (de l'1 d'octubre al 19 de juny)

---

### **Sant Jordi / Centre Social sa Carroca** (mín. 8 / màx. 10)

**Grup 1:** dimarts de 10.00 a 12.00 h

**Grup 2:** dimecres de 10.00 a 12.00 h

**Grup 3:** dimecres de 18.30 a 20.30 h

**Grup 4:** divendres de 18.30 a 20.30 h

---

### **Sant Josep / Escoles Velles** (mín. 8 / màx. 10)

Dimarts de 18.30 a 20.30 h

---

### **Cala de Bou / Casal Bauxa** (mín. 8 / màx. 10)

Dilluns de 10.00 a 12.00 h

---

## Anglès intensiu (a partir del 5 d'octubre)

---

### **Escoles Velles de Sant Agustí** (mín. 8 / màx. 12)

Nivell bàsic (40 h)- dimarts i dijous de 16.30 a 18.30 h

---

### **Escoles Velles de Sant Josep** (mín. 8 / màx. 12)

Nivell intermedi (40 h)- dilluns i dimecres de 17.00 a 19.00 h

---

# Aprenentatge català

---

Si voleu aprendre català us proposam les següents possibilitats:

## Punt d'autoaprenentatge lingüístic (PAL)

---

### Dependències municipals de Sant Jordi

Aprenentatge i formació en llengua catalana mitjançant un sistema alternatiu, accessible i autoformatiu.

S'hi fan tutories tres dies a la setmana.

S'ofereixen classes de català dels nivells inicial, bàsic i mitjà a grups reduïts (màxim 5 persones per grup).

Més informació i inscripció al Servei de Normalització Lingüística de Sant Josep (Tel. 971801598)

---

## Cursos de català (56 hores)

---

**Nivell A-1** Curs adreçat a persones no catalanoparlants o nouvingudes que no entenen ni parlen català; o que l'entenen però no el parlen. No s'emet certificat d'aquest nivell. (Mín. 10 / màx. 15)

**Lloc:** Escoles Velles de Sant Josep (aula 4)

**Horari:** dilluns i dimecres de 9.30 a 11.30 h

**Durada:** del 5 d'octubre 2015 al 27 de gener de 2016

---

**Nivell B2.** Curs adreçat a persones que dominen gran part de la llengua oral i volen aprofundir en l'expressió oral i escrita (antic nivell B). (Màx. 20)

**Lloc:** Escoles Velles de Sant Josep (aula 4)

**Horari:** dimarts i dijous de 9.30 a 11.30 h

**Durada:** del 6 d'octubre 2015 al 28 de gener de 2016

---

# Altres

---

Activitats per a infants i adults a les biblioteques municipals:

## **Biblioteca Vicent Serra i Orvay / Sant Jordi**

Horari: de dilluns a divendres de 9.30 a 13.00 h i de 16.00 a 19.30 h

Tel. 971308688

[www.biblioteccaspublicas.es/santjosep](http://www.biblioteccaspublicas.es/santjosep)

---

## **Biblioteca de Sant Josep de sa Talaia / Sant Josep**

Horari: de dilluns a divendres de 9.30 a 13.00 h i de 16.00 a 19.30 h

Tel. 971800416

[www.biblioteccaspublicas.es/santjosep](http://www.biblioteccaspublicas.es/santjosep)

---

Activitats per a joves als casals municipals:

## **Casal Xerinola / Sant Jordi**

Horari: de dilluns a divendres de 9.00 a 13.30 h i de 16.30 a 20.30 h

C/ Atenes, 30. Can Raspalls

Tel. 971306296

[www.facebook.com/xerinola.casal](http://www.facebook.com/xerinola.casal)

---

## **Casal Bauxa / Cala de Bou**

Horari: de dilluns a divendres de 9.00 a 13.00 h i de 16.00 a 20.00 h

Av. Sant Agustí, 166. Cala de Bou

Tel. 971804559

[www.facebook.com/Bauxa](http://www.facebook.com/Bauxa)

---

[www.santjosep.org](http://www.santjosep.org)

---