

Plano situación

Propuesta caminos para dar de baja en Inventario

Nombre: CAMI DE SA TORRE

Nº Inventario: 1-1B/000003

Características geométricas del camino:

Longitud aproximada: 1367 m

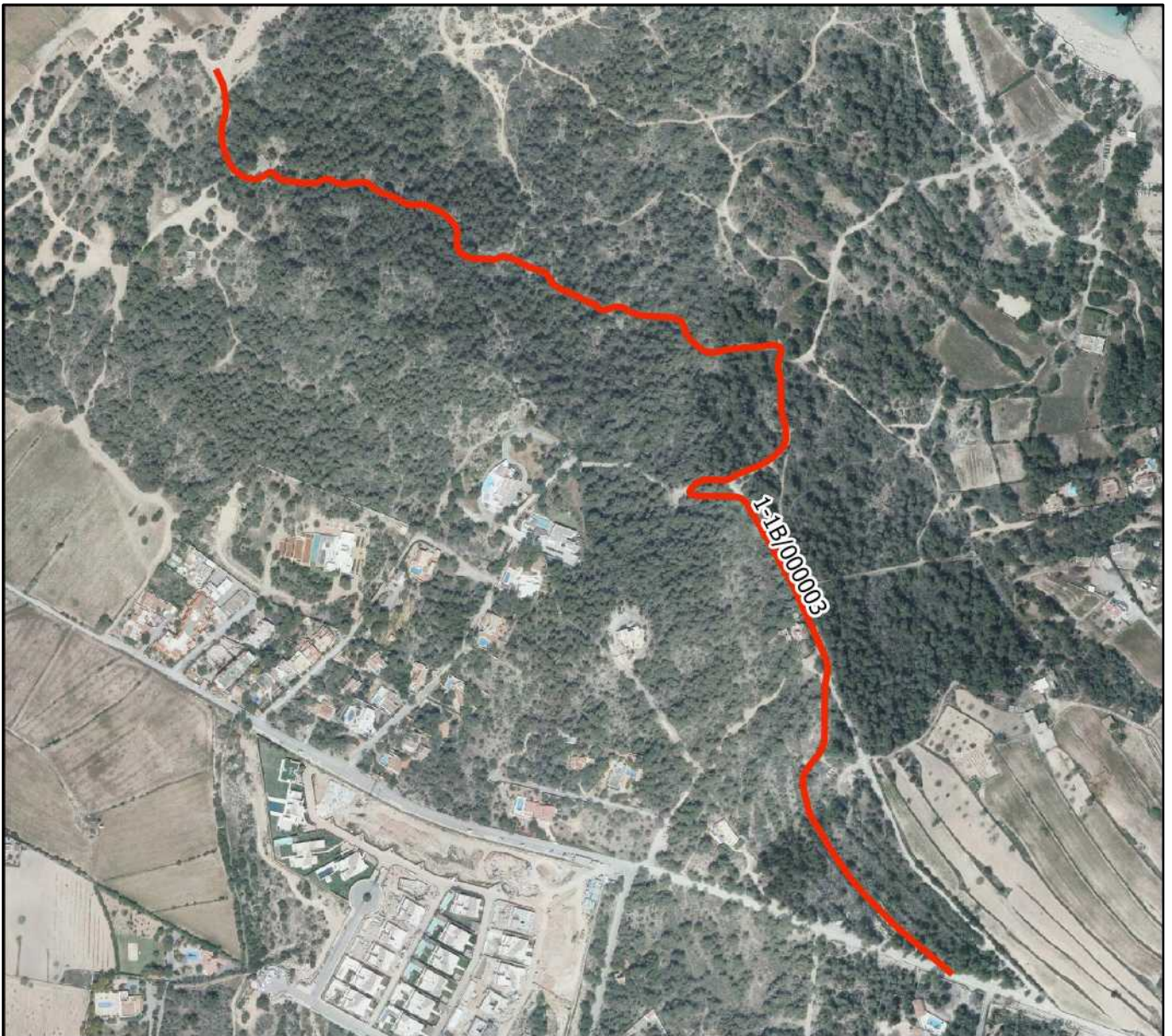
Ancho medio: 4 m

Coordenada inicio (ETRS89 UTM 31): 347432, 4313807 m

Coordenada fin (ETRS89 UTM 31): 346787, 4314598 m



Plano de detalle



Otras características del camino:

Nº Inventario: 1-1B/000003

Nº Inventario anterior: 3

Pavimentado: Parcialmente.

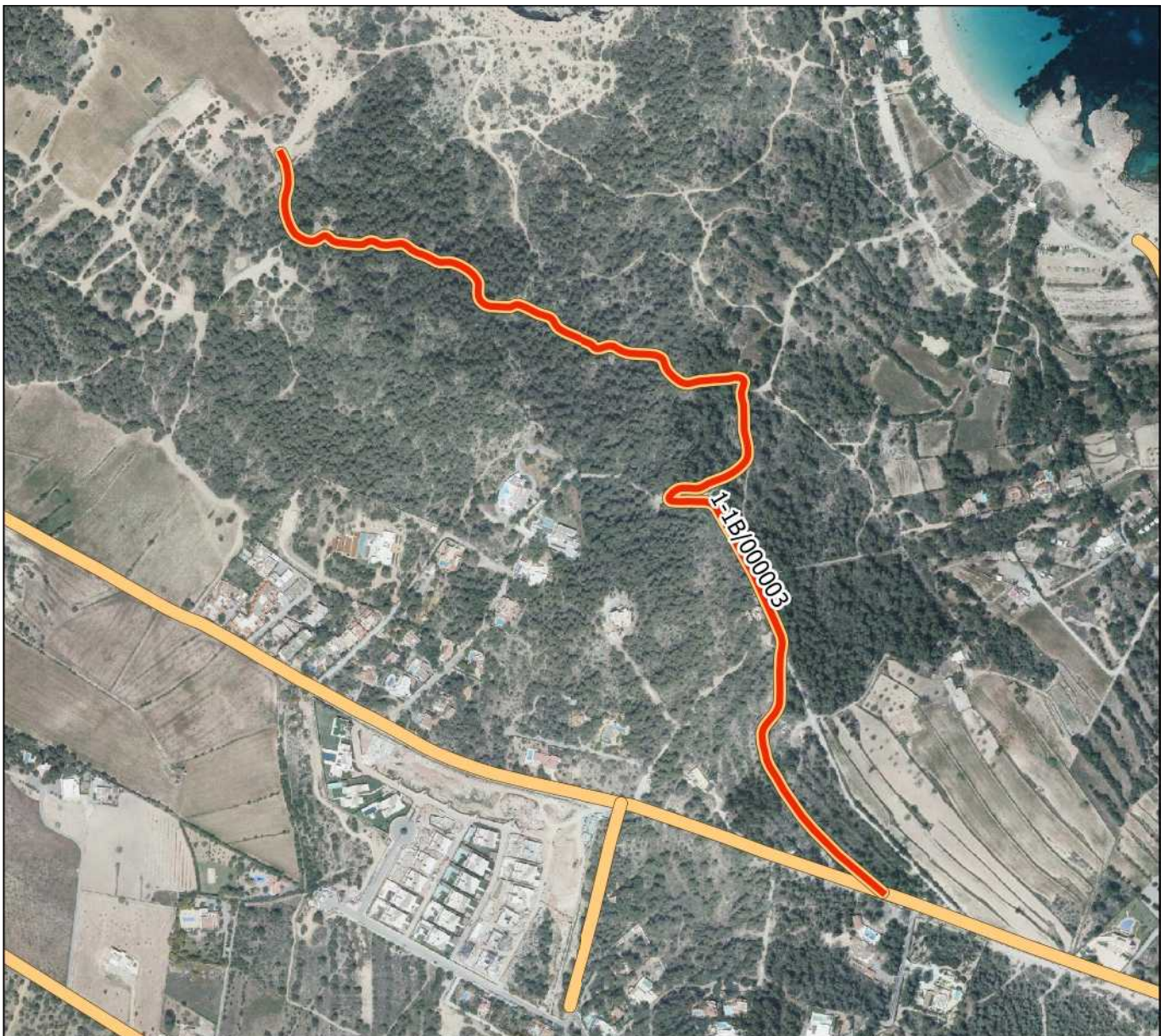
Aparece en ortofoto de 1956: Si parcialmente. A tramos cambia su trazado.

Aparece en cartografía catastral antigua: No.

Aparece en cartografía catastral actual: Si.

Observaciones de revisión: Camino de acceso a la Torre d'en Rovira. La torre es de propiedad privada. Recientemente el Ayuntamiento de Sant Josep a acondicionado un camino de acceso muy cercano al presente para acceder a la torre d'en Rovira. Se propone dar de baja del Inventario Municipal de Caminos. Véase ficha revisión número 101.

Superposición sobre el inventario anterior de caminos



Plano situación

Propuesta caminos para dar de baja en Inventario

Nombre: CALA CODOLA-12

Nº Inventario: 1-1B/000049

Características geométricas del camino:

Longitud aproximada: 597 m

Ancho medio: 9 m

Coordenada inicio (ETRS89 UTM 31): 346230, 4313541 m

Coordenada fin (ETRS89 UTM 31): 345931, 4313108 m



Plano de detalle



Otras características del camino:

Nº Inventario: 1-1B/000049

Nº Inventario anterior: 49

Pavimentado: No.

Aparce en ortofoto de 1956: No.

Aparce en cartografía catastral antigua: No.

Aparce en cartografía catastral actual: No.

Observaciones de revisión: Camino incluido en el inventario pero que es acceso a 2 viviendas. Su tramo final es inexistente. Se propone su baja en el Invenario Municipal de Caminos.

Superposición sobre el inventario anterior de caminos



Plano situación

Propuesta caminos para dar de baja en Inventario

Nombre: CODOLA-15

Nº Inventario: 1-1B/000064

Características geométricas del camino:

Longitud aproximada: 295 m

Ancho medio: 9 m

Coordenada inicio (ETRS89 UTM 31): 346955, 4312713 m

Coordenada fin (ETRS89 UTM 31): 346747, 4312519 m



Plano de detalle



Otras características del camino:

Nº Inventario: 1-1B/000064

Nº Inventario anterior: 64

Pavimentado: No.

Aparce en ortofoto de 1956: Si.

Aparce en cartografía catastral antigua: No.

Aparce en cartografía catastral actual: Si.

Observaciones de revisión: Se propone incluir este vial en el camino inventariado 62 alargando su trazado. Se propone su baja del Inventario Municipal de esta ficha.

Superposición sobre el inventario anterior de caminos



Plano situación

Propuesta caminos para dar de baja en Inventario

Nombre: DE SES BASSETES

Nº Inventario: 1-1B/000084

Características geométricas del camino:

Longitud aproximada: 937 m

Ancho medio: 4 m

Coordenada inicio (ETRS89 UTM 31): 348472, 4312649 m

Coordenada fin (ETRS89 UTM 31): 348527, 4312894 m



Plano de detalle



Otras características del camino:

Nº Inventario: 1-1B/000084

Nº Inventario anterior: 84

Pavimentado: No.

Aparece en ortofoto de 1956: Parcialmente.

Aparece en cartografía catastral antigua: Si.

Aparece en cartografía catastral actual: Si.

Observaciones de revisión: Camino de tierra. Aparece en foto aérea. Da acceso a varias viviendas que no existían en el año 1956. Es evidente el escaso o nulo uso que se viene haciendo de este vial no teniendo una utilidad de enlace de interes personales, económicos de carácter público municipal. Se propone su baja del Inventario Municipal de Caminos.

Superposición sobre el inventario anterior de caminos



Plano situación

Propuesta caminos para dar de baja en Inventario

Nombre: DAS COLL DE SA CARABASSA

Nº Inventario: 1-1B/000085

Características geométricas del camino:

Longitud aproximada: 802 m

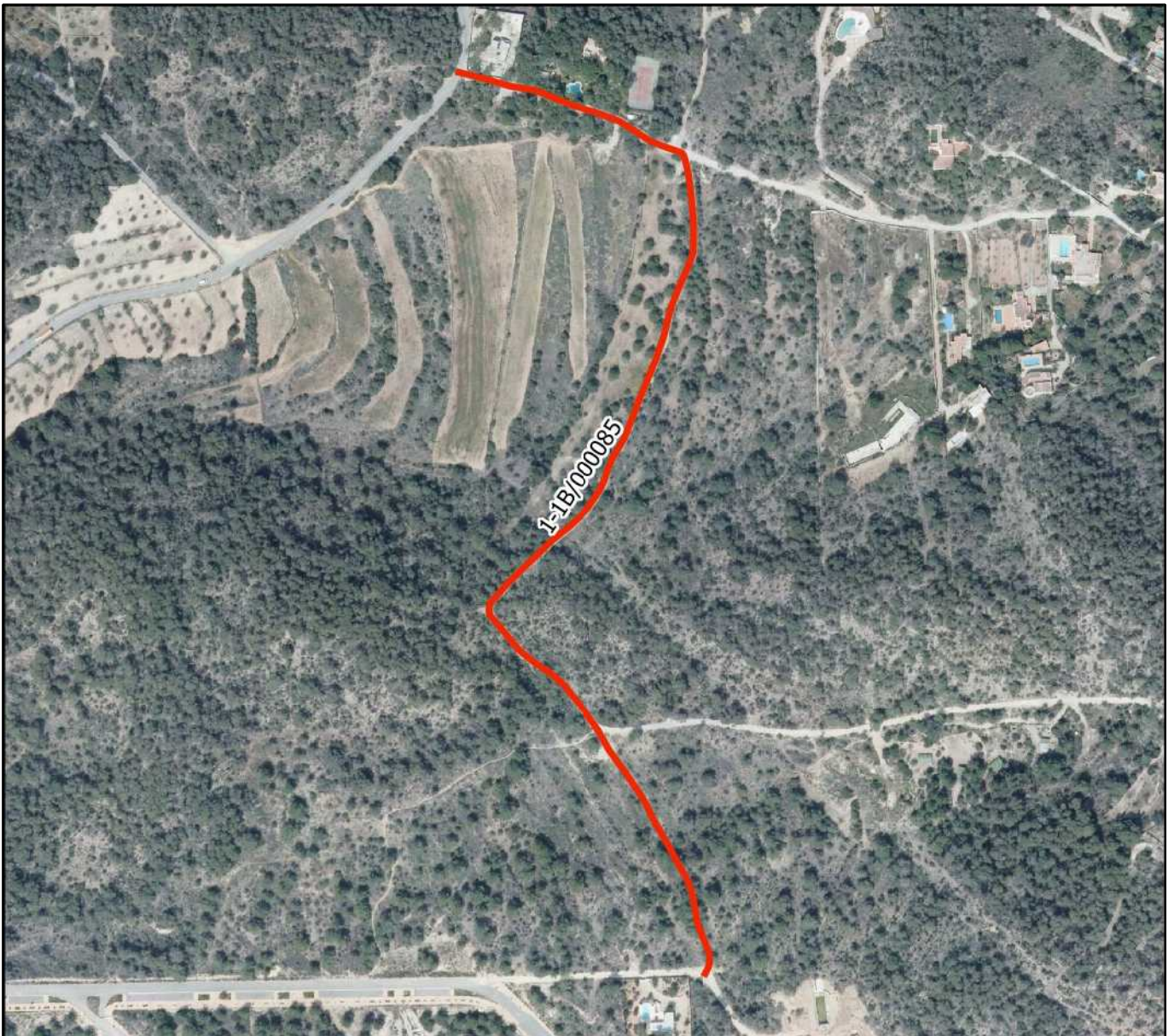
Ancho medio: 4 m

Coordenada inicio (ETRS89 UTM 31): 348300, 4312466 m

Coordenada fin (ETRS89 UTM 31): 348465, 4311864 m



Plano de detalle



Otras características del camino:

Nº Inventario: 1-1B/000085

Nº Inventario anterior: 85

Pavimentado: No.

Aparce en ortofoto de 1956: Si.

Aparce en cartografía catastral antigua: No.

Aparce en cartografía catastral actual: Si.

Observaciones de revisión: Camino de tierra. Es evidente el escaso o nulo uso que se viene haciendo de este vial no teniendo una utilidad de enlace de intereses económicos de carácter municipal. Se propone su baja del Inventario Municipal

Superposición sobre el inventario anterior de caminos



Plano situación

Propuesta caminos para dar de baja en Inventario

Nombre:

Nº Inventario: 1-1B/000099

Características geométricas del camino:

Longitud aproximada: 523 m

Ancho medio: 4 m

Coordenada inicio (ETRS89 UTM 31): 352197, 4311734 m

Coordenada fin (ETRS89 UTM 31): 352422, 4312139 m



Plano de detalle



Otras características del camino:

Nº Inventario: 1-1B/000099

Nº Inventario anterior: 99

Pavimentado: No.

Aparce en ortofoto de 1956: Si.

Aparce en cartografía catastral antigua:

Aparce en cartografía catastral actual: Si.

Observaciones de revisión: Camino de tierra. Se propone su baja del Inventario Municipal de Caminos.

Superposición sobre el inventario anterior de caminos



Plano situación

Propuesta caminos para dar de baja en Inventario

Nombre:

Nº Inventario: 1-1B/000106

Características geométricas del camino:

Longitud aproximada: 4795 m

Ancho medio: 4 m

Coordenada inicio (ETRS89 UTM 31): 355360, 4311608 m

Coordenada fin (ETRS89 UTM 31): 356914, 4308479 m



Plano de detalle



Otras características del camino:

Nº Inventario: 1-1B/000106

Nº Inventario anterior: 104

Pavimentado: No.

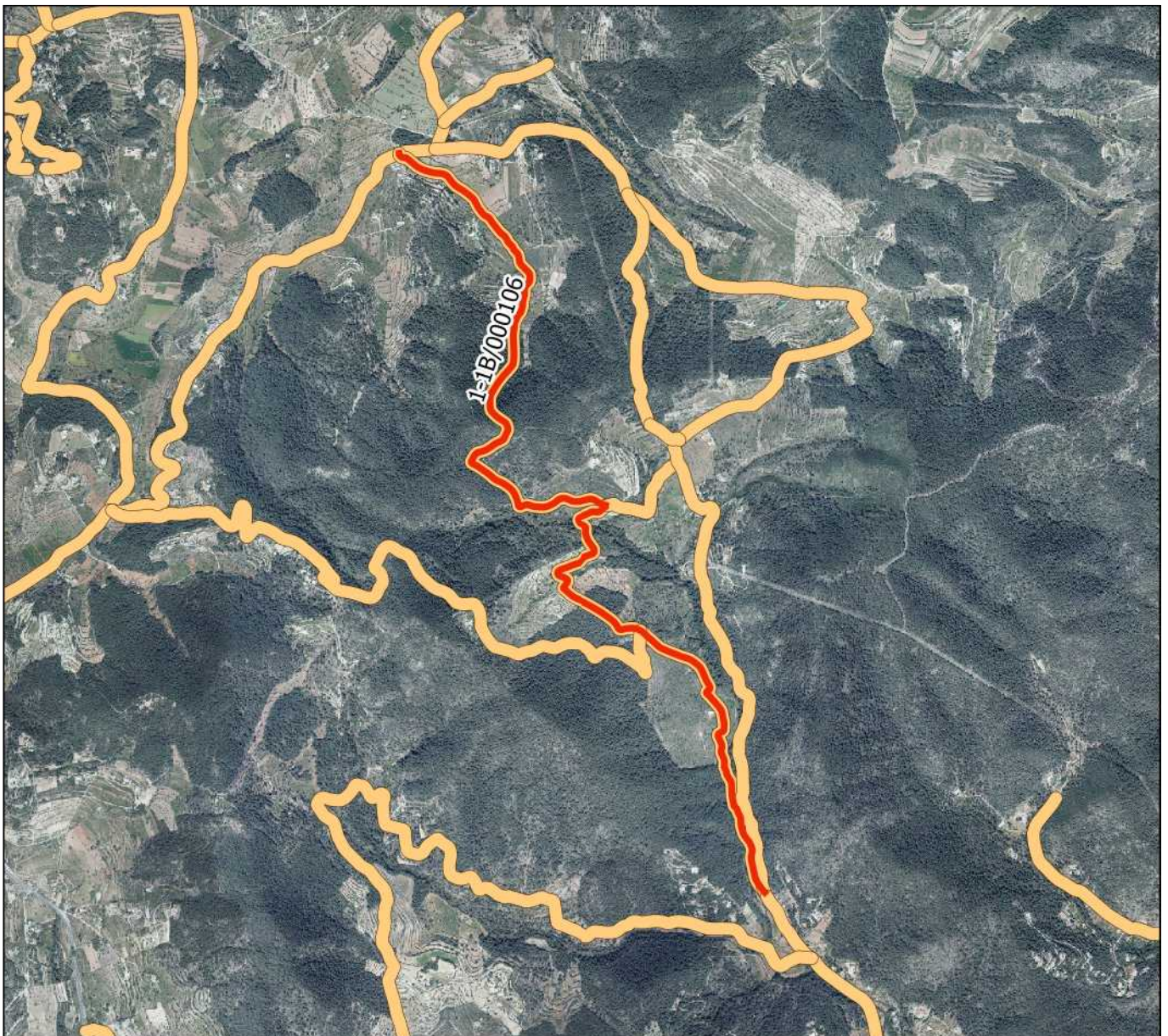
Aparece en ortofoto de 1956: Parcialmente.

Aparece en cartografía catastral antigua:

Aparece en cartografía catastral actual: Solo su tramo más al sur.

Observaciones de revisión: Camino de tierra que atraviesa zona boscosa de norte a sur del municipio. Se considera que dicho vial no tiene condiciones de carácter público. Su tramo final al sur se propone incorporarlo al camino 123 conocido por Camí de Sa Capelleta. Se propone su baja del Inventario Municipal de Caminos.

Superposición sobre el inventario anterior de caminos



Plano situación

Propuesta caminos para dar de baja en Inventario

Nombre:

Nº Inventario: 1-1B/000110

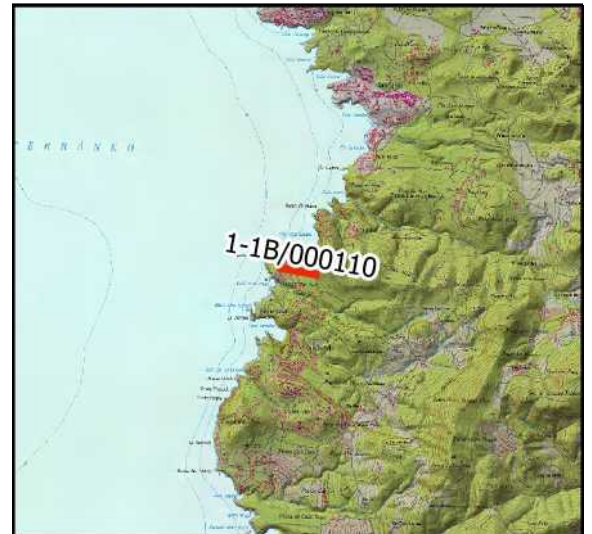
Características geométricas del camino:

Longitud aproximada: 461 m

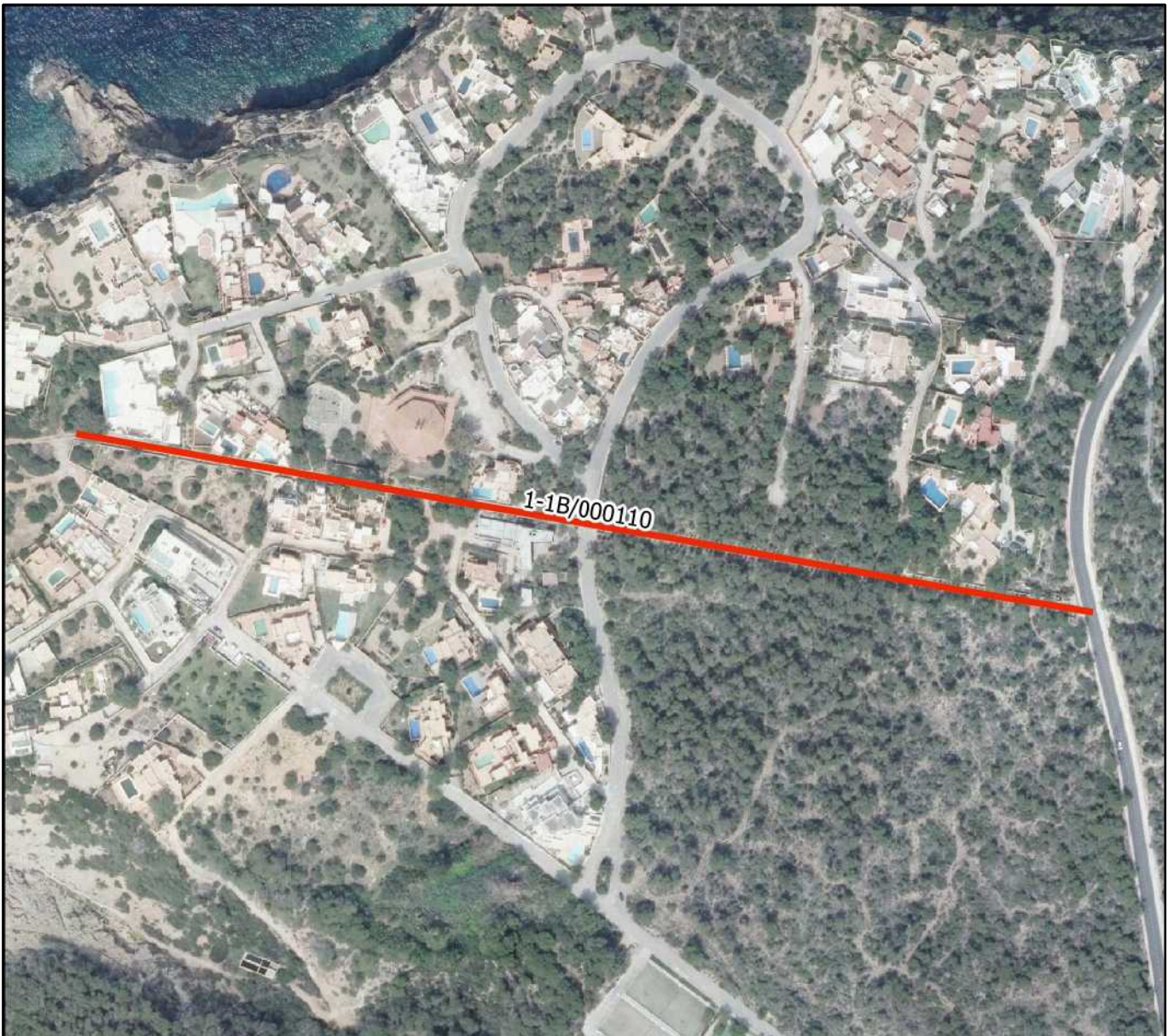
Ancho medio: 4 m

Coordenada inicio (ETRS89 UTM 31): 346411, 4309502 m

Coordenada fin (ETRS89 UTM 31): 345956, 4309582 m



Plano de detalle



Otras características del camino:

Nº Inventario: 1-1B/000110

Nº Inventario anterior: 108

Pavimentado: No.

Aparce en ortofoto de 1956: No.

Aparce en cartografía catastral antigua:

Aparce en cartografía catastral actual: Sin datos.

Observaciones de revisión: No es un vial rodado. Se aprecia que por ambos extremos del vial parece que esté previsto dar paso peatonal por este camino. Se trata de un camino en el que existen una serie de escaleras que enlazan la zona. Son viales no recepcionados por la Corporación. Se propone su baja del Inventario Municipal de Caminos.

Superposición sobre el inventario anterior de caminos



Plano situación

Propuesta caminos para dar de baja en Inventario

Nombre: DE CAS VERGEE

Nº Inventario: 1-1B/000121

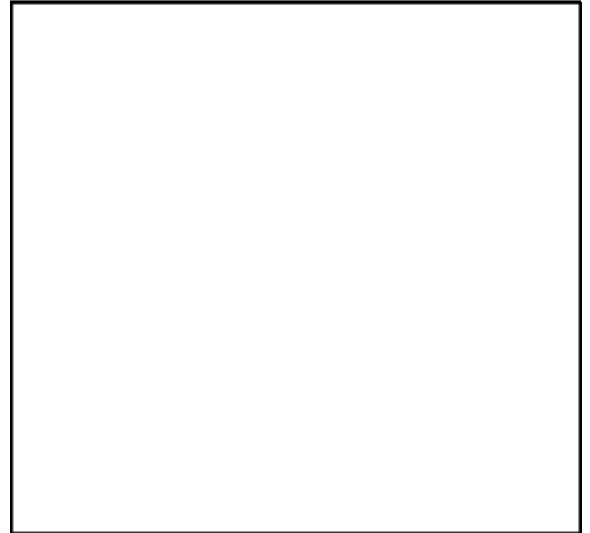
Características geométricas del camino:

Longitud aproximada: m

Ancho medio: 4 m

Coordenada inicio (ETRS89 UTM 31): , m

Coordenada fin (ETRS89 UTM 31): , m



Plano de detalle



Otras características del camino:

Nº Inventario: 1-1B/000121

Nº Inventario anterior: 119

Pavimentado:

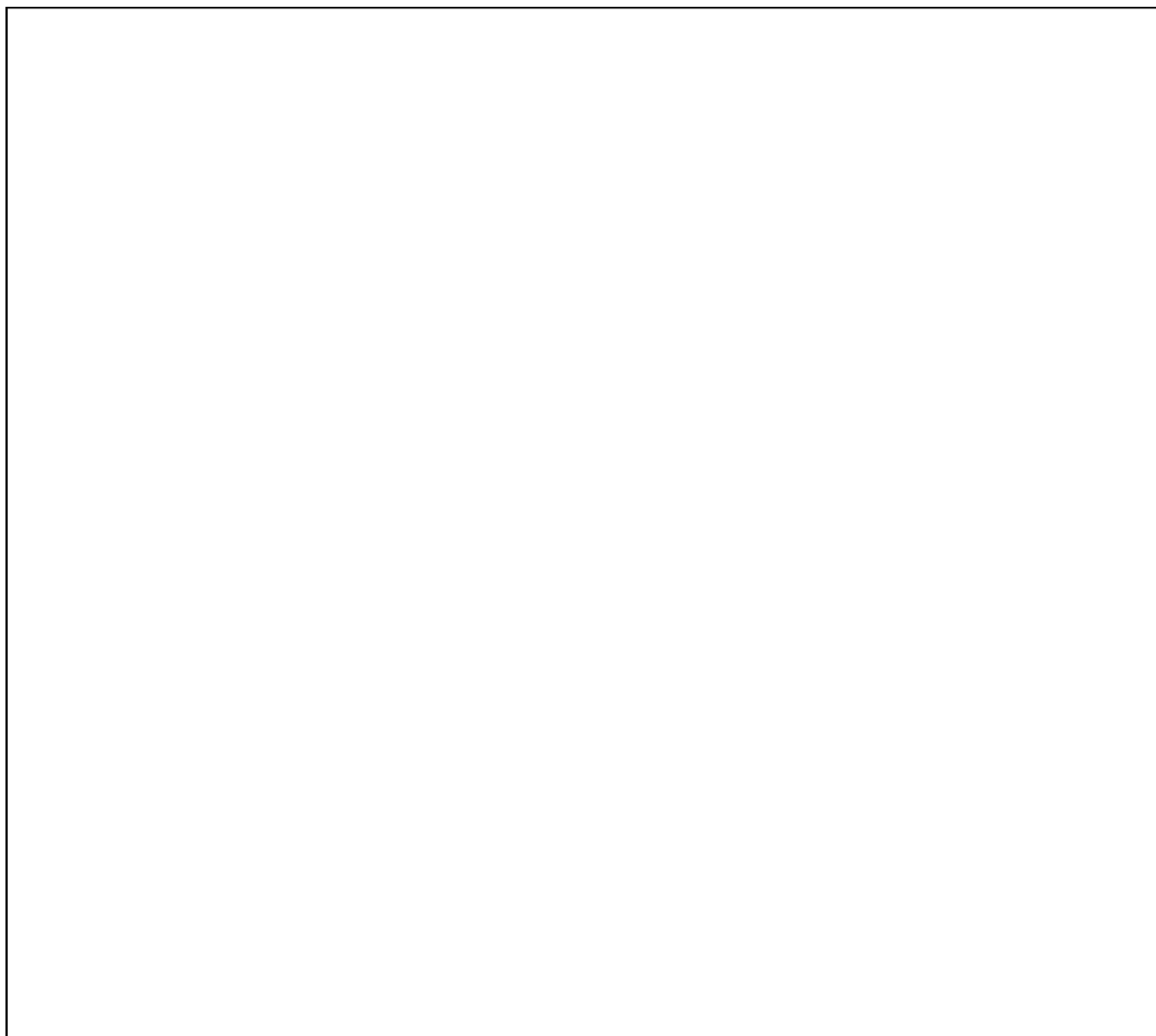
Aparce en ortofoto de 1956:

Aparce en cartografía catastral antigua:

Aparce en cartografía catastral actual:

Observaciones de revisión: No ha sido localizado sobre la cartografía. Existe otro camino que se corresponde con este nombre. Se propone su baja del Inventario del Inventario Municipal de Caminos.

Superposición sobre el inventario anterior de caminos



Plano situación

Propuesta caminos para dar de baja en Inventario

Nombre: DES CAP BLANC

Nº Inventario: 1-1B/000284

Características geométricas del camino:

Longitud aproximada: 610 m

Ancho medio: 4 m

Coordenada inicio (ETRS89 UTM 31): 346582, 4304686 m

Coordenada fin (ETRS89 UTM 31): 347143, 4304914 m



Plano de detalle



Otras características del camino:

Nº Inventario: 1-1B/000284

Nº Inventario anterior: 282

Pavimentado: No.

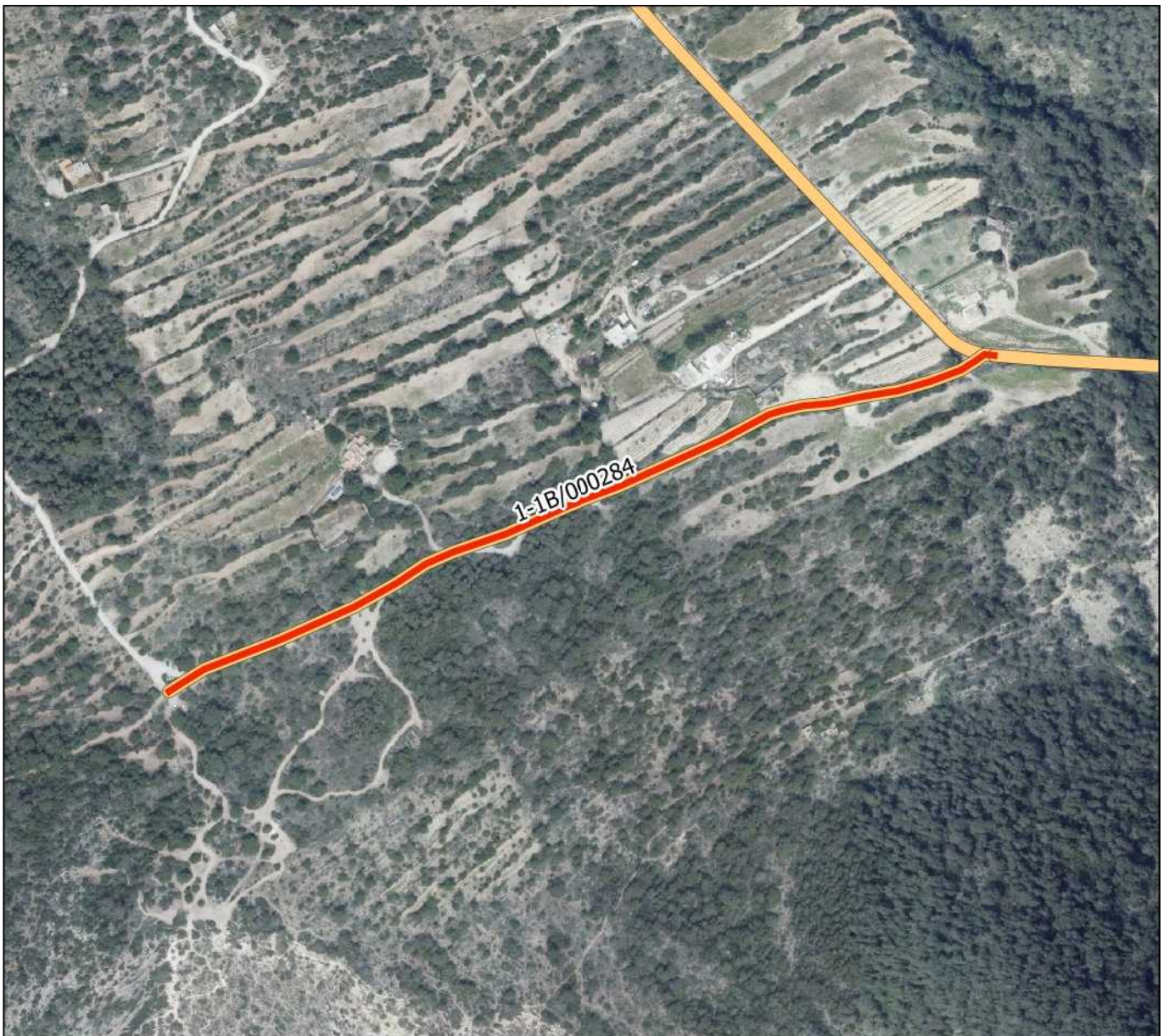
Aparece en ortofoto de 1956: El trozo inventariado aparece claramente. El resto no claramente.

Aparece en cartografía catastral antigua: No.

Aparece en cartografía catastral actual: Si.

Observaciones de revisión: Camino de tierra que se ha abierto para dar acceso a las viviendas contruidas. El trazado actual del inventario no ocupa todo el vial actual. En la foto aérea se observa que este camino era de salida a unas 3 casas que existían entonces. Se propone su baja del Inventario Municipal de Caminos.

Superposición sobre el inventario anterior de caminos



Plano situación

Propuesta caminos para dar de baja en Inventario

Nombre: DE ROTA D'EN GARROVERS

Nº Inventario: 1-1B/000287

Características geométricas del camino:

Longitud aproximada: 949 m

Ancho medio: 4 m

Coordenada inicio (ETRS89 UTM 31): 349283, 4305074 m

Coordenada fin (ETRS89 UTM 31): 350082, 4305503 m



Plano de detalle



Otras características del camino:

Nº Inventario: 1-1B/000287

Nº Inventario anterior: 285

Pavimentado: Si parcialmente.

Aparece en ortofoto de 1956: Parcialmente.

Aparece en cartografía catastral antigua: No.

Aparece en cartografía catastral actual: Si.

Observaciones de revisión: Camino asfaltado parcialmente. En la foto de 1956 no daba acceso a ninguna vivienda. Actualmente da acceso a varias viviendas. Se propone modificar el trazado de este vial acortando el tramo público al que bordea la instalación municipal y dando salida al mismo rodeando dicha instalación municipal. Véase ficha revisión número 65.

Superposición sobre el inventario anterior de caminos



Plano situación

Propuesta caminos para dar de baja en Inventario

Nombre:

Nº Inventario: 1-1B/000288

Características geométricas del camino:

Longitud aproximada: 1387 m

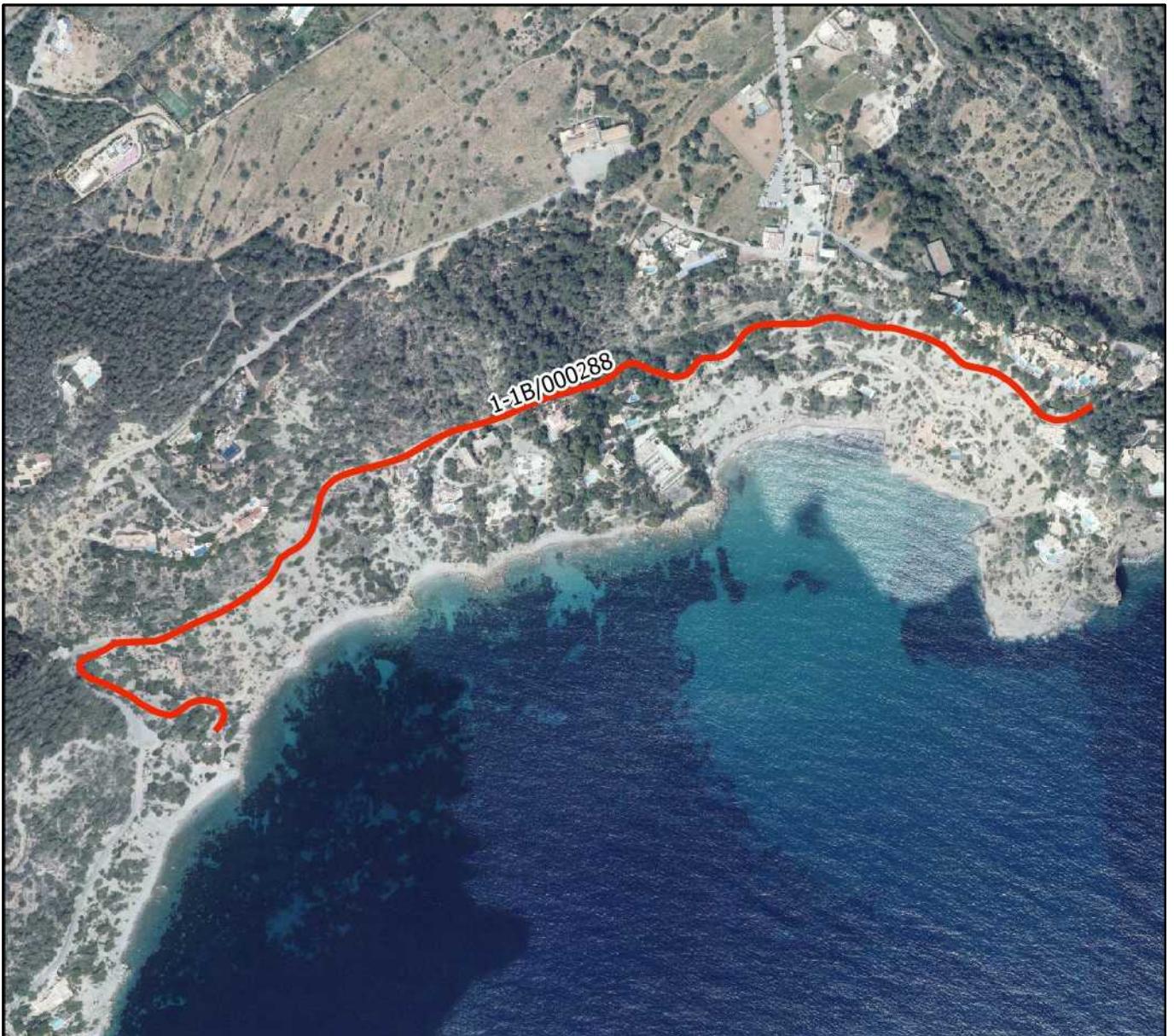
Ancho medio: 4 m

Coordenada inicio (ETRS89 UTM 31): 349425, 4304608 m

Coordenada fin (ETRS89 UTM 31): 350417, 4304848 m



Plano de detalle



Otras características del camino:

Nº Inventario: 1-1B/000288

Nº Inventario anterior: 286

Pavimentado: Si.

Aparce en ortofoto de 1956: No.

Aparce en cartografía catastral antigua: No.

Aparce en cartografía catastral actual: Si.

Observaciones de revisión: Camino asfaltado. Se propone su baja del Inventario Municipal de Caminos.

Superposición sobre el inventario anterior de caminos



Plano situación

Propuesta caminos para dar de baja en Inventario

Nombre:

Nº Inventario: 1-1B/000302

Características geométricas del camino:

Longitud aproximada: 363 m

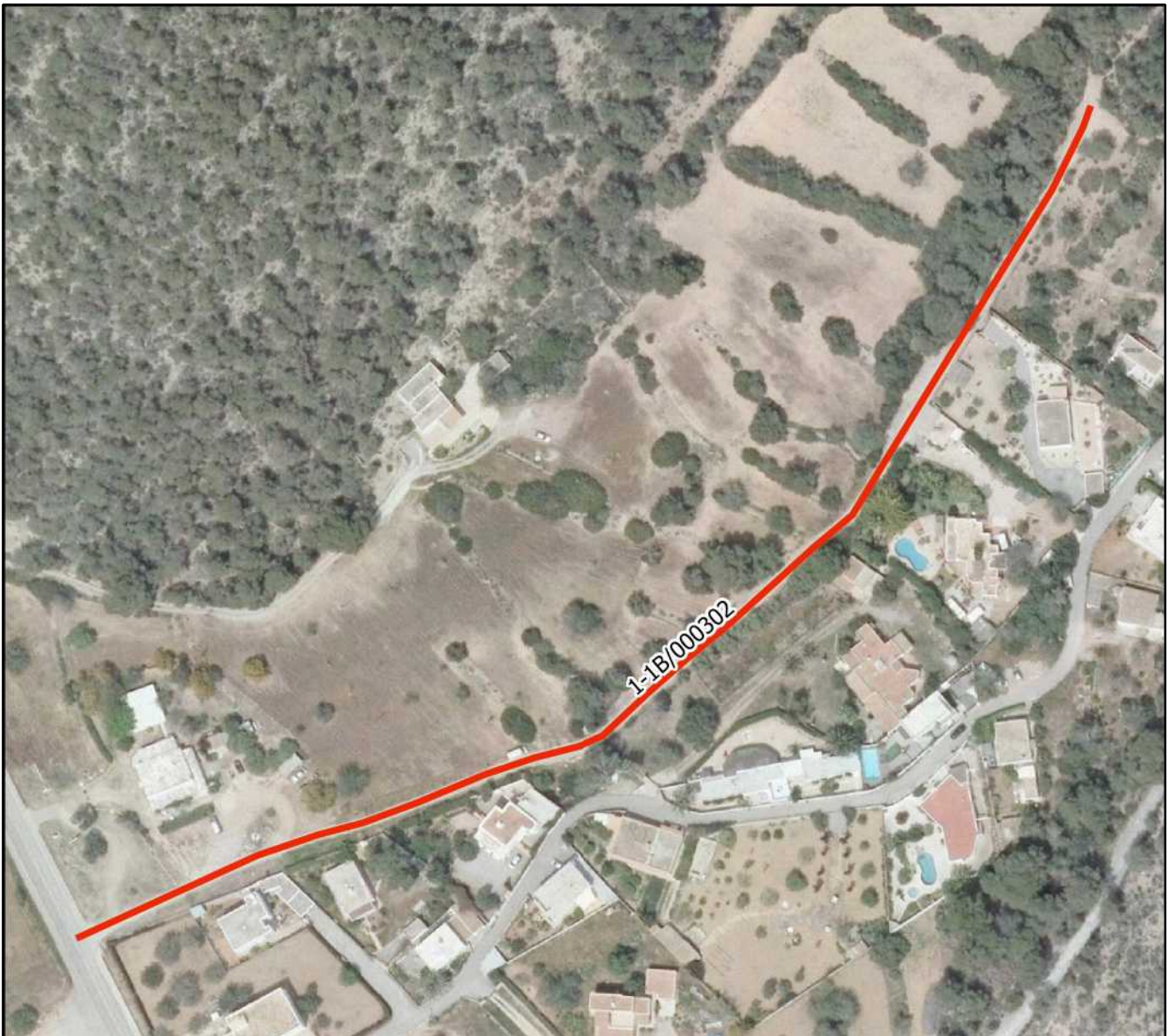
Ancho medio: 4 m

Coordenada inicio (ETRS89 UTM 31): 360092, 4301891 m

Coordenada fin (ETRS89 UTM 31): 360361, 4302111 m



Plano de detalle



Otras características del camino:

Nº Inventario: 1-1B/000302

Nº Inventario anterior: 300

Pavimentado: No.

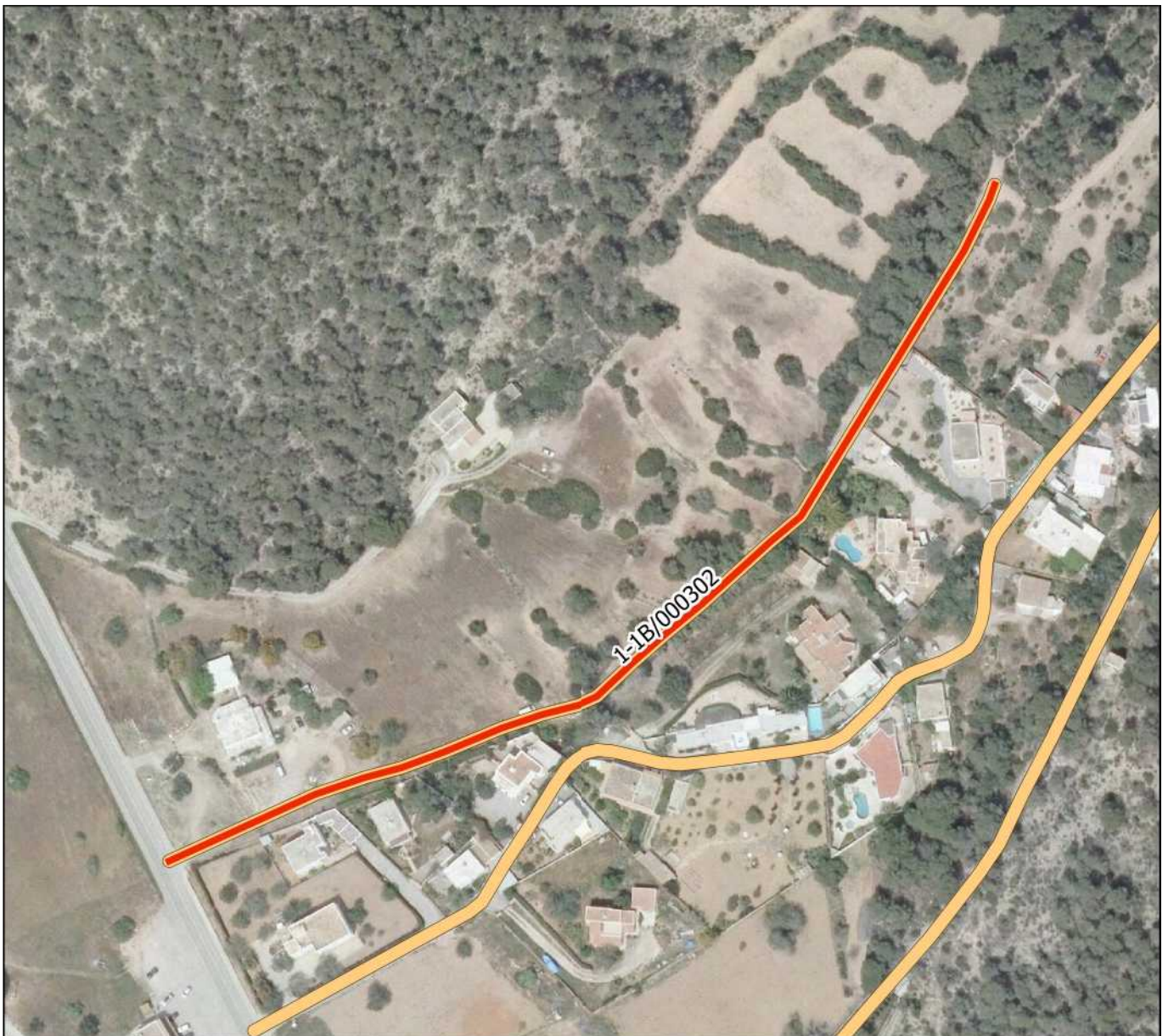
Aparece en ortofoto de 1956: No.

Aparece en cartografía catastral antigua: No.

Aparece en cartografía catastral actual: No.

Observaciones de revisión: Camino de tierra. Da acceso a varias viviendas. No aparece en la foto de 1956 si en la cartografía catastral. No parece reunir elementos suficientes para considerarlo público. Se propone su baja del Inventario Municipal de Caminos.

Superposición sobre el inventario anterior de caminos



Plano situación

Propuesta caminos para dar de baja en Inventario

Nombre:

Nº Inventario: 1-1B/000315

Características geométricas del camino:

Longitud aproximada: 193 m

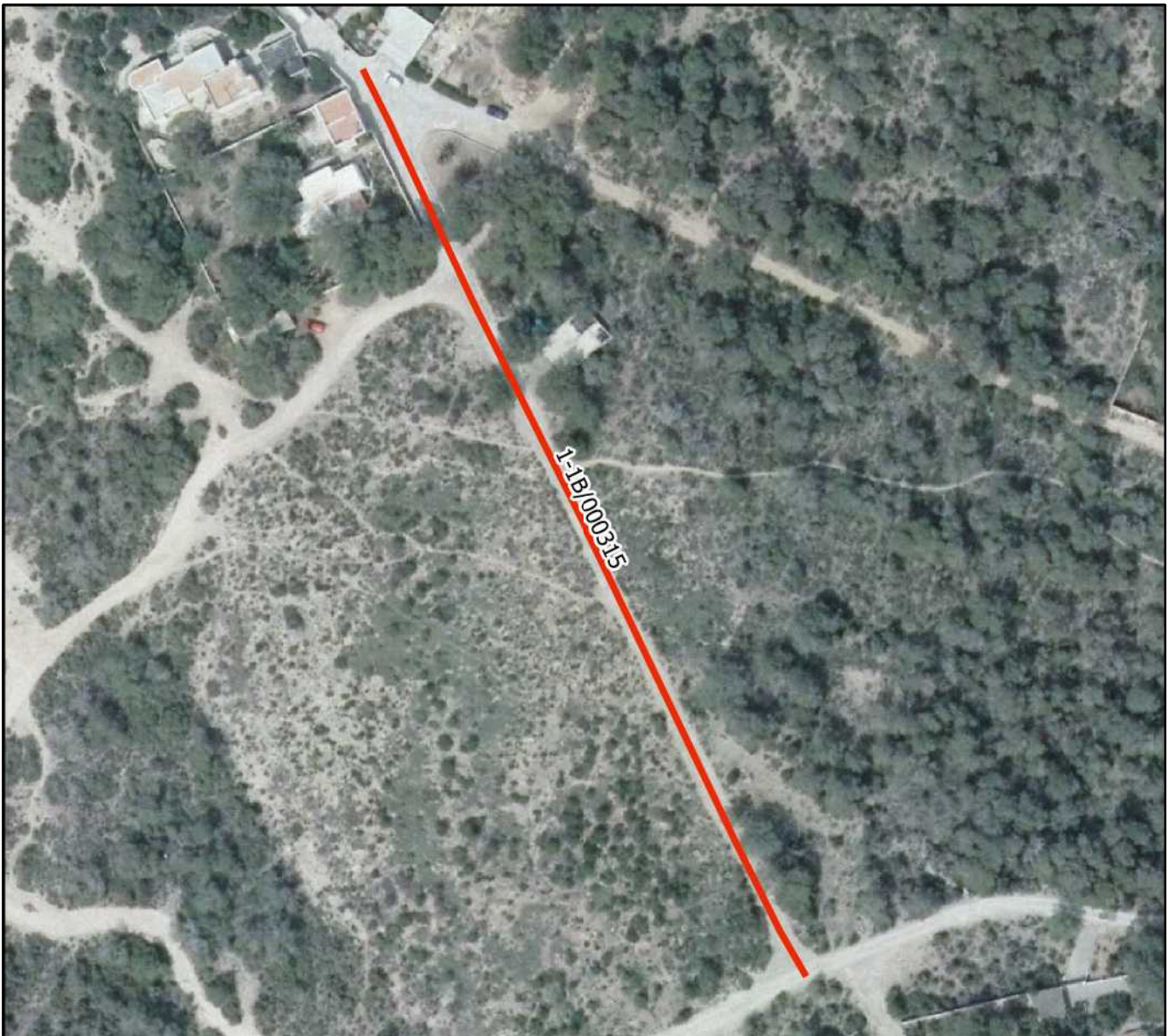
Ancho medio: 4 m

Coordenada inicio (ETRS89 UTM 31): 348166, 4314268 m

Coordenada fin (ETRS89 UTM 31): 348081, 4314441 m



Plano de detalle



Otras características del camino:

Nº Inventario: 1-1B/000315

Nº Inventario anterior: 501

Pavimentado: No.

Aparece en ortofoto de 1956: No.

Aparece en cartografía catastral antigua: No.

Aparece en cartografía catastral actual: Si.

Observaciones de revisión: Camino de acceso a varias viviendas. No aparece en cartografía antigua. Se creó para dar acceso a las viviendas. También da acceso a la costa a un embarcadero. No parece tener elementos claros de camino público. Se propone su baja del Inventario Municipal de Caminos.

Superposición sobre el inventario anterior de caminos



Plano situación

Propuesta caminos para dar de baja en Inventario

Nombre:

Nº Inventario: 1-1B/000316

Características geométricas del camino:

Longitud aproximada: 318 m

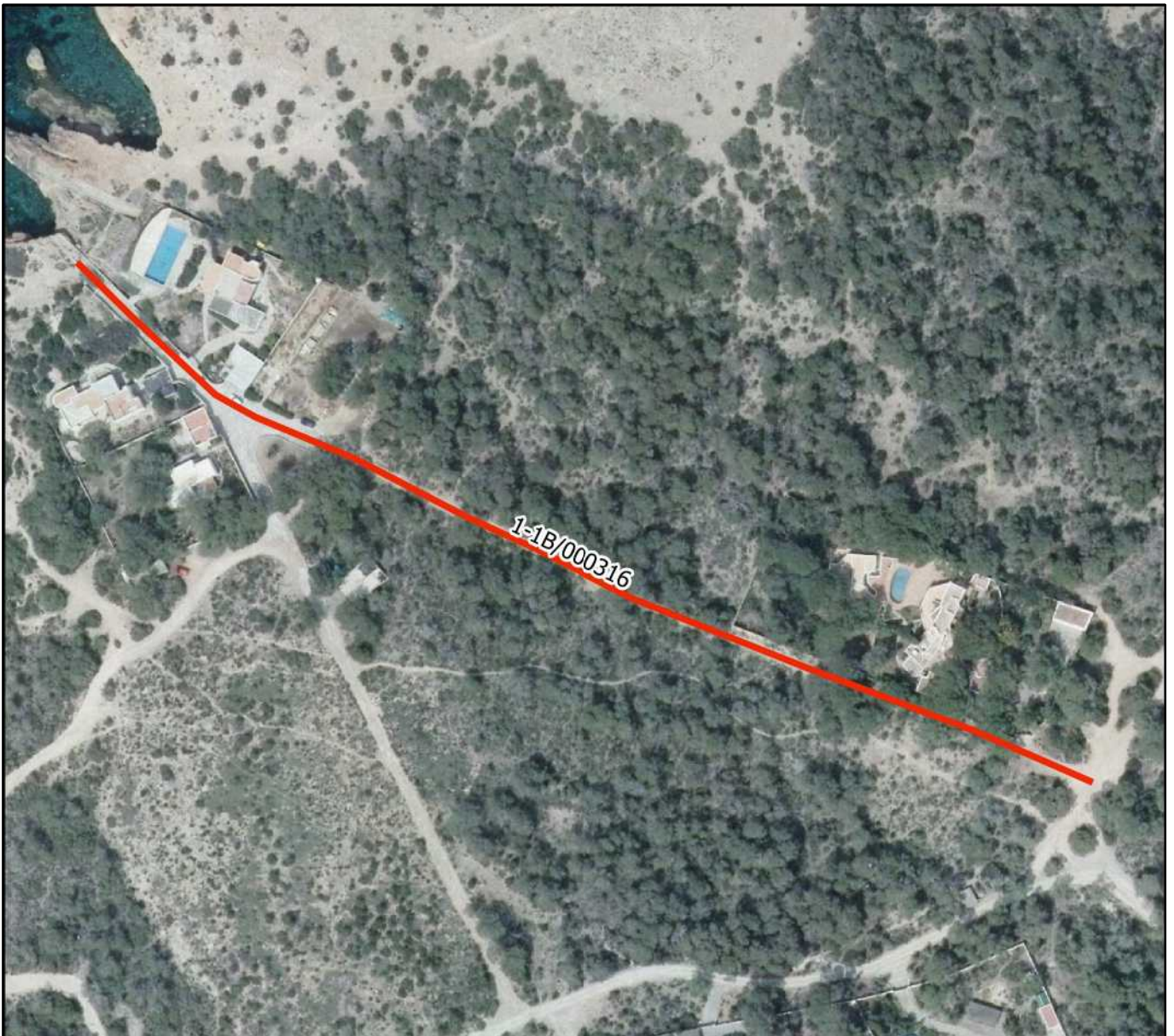
Ancho medio: 4 m

Coordenada inicio (ETRS89 UTM 31): 348324, 4314334 m

Coordenada fin (ETRS89 UTM 31): 348044, 4314477 m



Plano de detalle



Otras características del camino:

Nº Inventario: 1-1B/000316

Nº Inventario anterior: 502

Pavimentado: No.

Aparce en ortofoto de 1956: No.

Aparce en cartografía catastral antigua: Si.

Aparce en cartografía catastral actual: Si.

Observaciones de revisión: Camino de acceso a varias viviendas. También da acceso a la costa a un embarcadero. Su inicio es estrecho y se encuentra un tanto oculto junto al vallado de una vivienda. No parece tener elementos claros de su carácter público. Se propone su baja del Inventario Municipal de Caminos.

Superposición sobre el inventario anterior de caminos



Plano situación

Propuesta caminos para dar de baja en Inventario

Nombre:

Nº Inventario: 1-1B/000318

Características geométricas del camino:

Longitud aproximada: 333 m

Ancho medio: 4 m

Coordenada inicio (ETRS89 UTM 31): 348669, 4314262 m

Coordenada fin (ETRS89 UTM 31): 348542, 4314534 m



Plano de detalle



Otras características del camino:

Nº Inventario: 1-1B/000318

Nº Inventario anterior: 504

Pavimentado: No.

Aparece en ortofoto de 1956: Parcialmente.

Aparece en cartografía catastral antigua: No.

Aparece en cartografía catastral actual: Si.

Observaciones de revisión: Camino de tierra que da acceso al mar. No accesible por su anchura a vehículos. Se trata de una senda pedestre. No existen viviendas a su alrededor. Todo su trazado parece discurrir por una única propiedad. Se propone su baja del Inventario Municipal de Caminos.

Superposición sobre el inventario anterior de caminos



Plano situación

Propuesta caminos para dar de baja en Inventario

Nombre:

Nº Inventario: 1-1B/000320

Características geométricas del camino:

Longitud aproximada: 561 m

Ancho medio: 4 m

Coordenada inicio (ETRS89 UTM 31): 349027, 4314054 m

Coordenada fin (ETRS89 UTM 31): 349389, 4314294 m



Plano de detalle



Otras características del camino:

Nº Inventario: 1-1B/000320

Nº Inventario anterior: 506

Pavimentado: No. Parcialmente algún tramo.

Aparce en ortofoto de 1956: No.

Aparce en cartografía catastral antigua: No.

Aparce en cartografía catastral actual: Si.

Observaciones de revisión: Camino que discurre tanto en urbano como en rústico. Se propone eliminar del Inventario Municipal de Caminos sus tramos en rústico.

Superposición sobre el inventario anterior de caminos



Plano situación

Propuesta caminos para dar de baja en Inventario

Nombre:

Nº Inventario: 1-1B/000323

Características geométricas del camino:

Longitud aproximada: 601 m

Ancho medio: 4 m

Coordenada inicio (ETRS89 UTM 31): 345769, 4313759 m

Coordenada fin (ETRS89 UTM 31): 346311, 4313500 m



Plano de detalle



Otras características del camino:

Nº Inventario: 1-1B/000323

Nº Inventario anterior: 4801

Pavimentado: No.

Aparce en ortofoto de 1956: No.

Aparce en cartografía catastral antigua: No.

Aparce en cartografía catastral actual: Si.

Observaciones de revisión: Camino de tierra. Existe una placa a la entrada del camino indicando su nombre. En principio no es necesario para la vialidad y no existen viviendas a las que de acceso. No aparece en cartografías antiguas. Se propone su baja del Inventario Municipal de Caminos.

Superposición sobre el inventario anterior de caminos



Plano situación

Propuesta caminos para dar de baja en Inventario

Nombre:

Nº Inventario: 1-1B/000324

Características geométricas del camino:

Longitud aproximada: 177 m

Ancho medio: 4 m

Coordenada inicio (ETRS89 UTM 31): 346101, 4313202 m

Coordenada fin (ETRS89 UTM 31): 346125, 4313028 m



Plano de detalle



Otras características del camino:

Nº Inventario: 1-1B/000324

Nº Inventario anterior: 4802

Pavimentado: No.

Aparce en ortofoto de 1956: No.

Aparce en cartografía catastral antigua: No.

Aparce en cartografía catastral actual: Si.

Observaciones de revisión: Camino que aparece en el Inventario Municipal de Caminos pero es inexistente. Se propone su baja del Inventario Municipal de Caminos.

Superposición sobre el inventario anterior de caminos



Plano situación

Propuesta caminos para dar de baja en Inventario

Nombre:

Nº Inventario: 1-1B/000325

Características geométricas del camino:

Longitud aproximada: 497 m

Ancho medio: 4 m

Coordenada inicio (ETRS89 UTM 31): 346969, 4312785 m

Coordenada fin (ETRS89 UTM 31): 347258, 4313091 m



Plano de detalle



Otras características del camino:

Nº Inventario: 1-1B/000325

Nº Inventario anterior: 6201

Pavimentado: No.

Aparce en ortofoto de 1956: No.

Aparce en cartografía catastral antigua: No.

Aparce en cartografía catastral actual: Si.

Observaciones de revisión: Camino de tierra que no aparece en la foto aérea de 1956. Se encuentra cerrado por ambos extremos y da acceso a viviendas. Se propone su baja del Inventario Municipal de Caminos.

Superposición sobre el inventario anterior de caminos



Plano situación

Propuesta caminos para dar de baja en Inventario

Nombre:

Nº Inventario: 1-1B/000327

Características geométricas del camino:

Longitud aproximada: 278 m

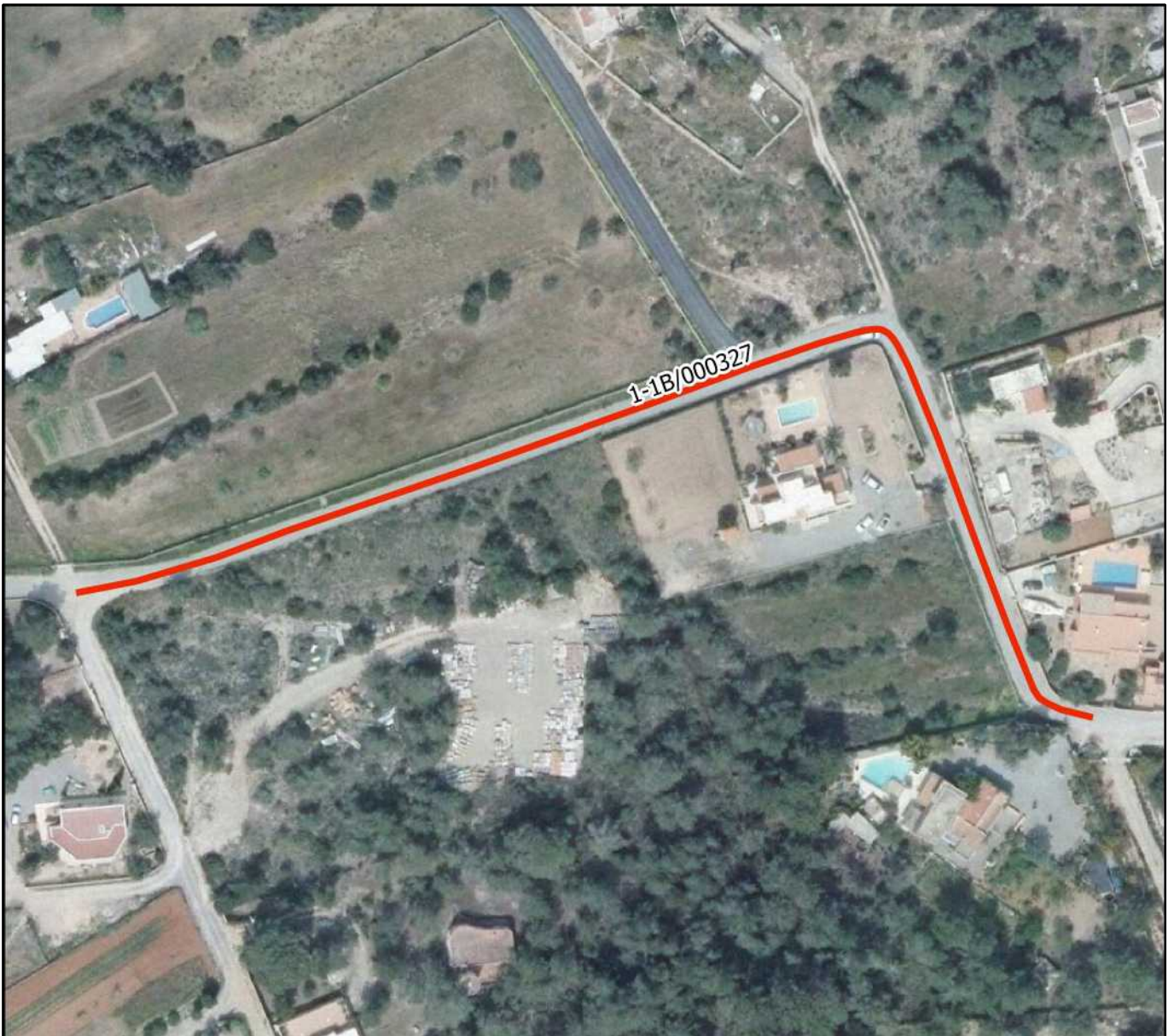
Ancho medio: 4 m

Coordenada inicio (ETRS89 UTM 31): 351372, 4313274 m

Coordenada fin (ETRS89 UTM 31): 351587, 4313248 m



Plano de detalle



Otras características del camino:

Nº Inventario: 1-1B/000327

Nº Inventario anterior: 9201

Pavimentado: Si.

Aparce en ortofoto de 1956: Si.

Aparce en cartografía catastral antigua: No.

Aparce en cartografía catastral actual: Si.

Observaciones de revisión: Se propone eliminar la presente ficha dado que se ha modificado el trazado de la ficha 9001 y el trazado correspondiente a esta ficha discurre ahora por el antiguo vial número 9001. (véase número revisión 179).

Superposición sobre el inventario anterior de caminos



Plano situación

Propuesta caminos para dar de baja en Inventario

Nombre:

Nº Inventario: 1-1B/000328

Características geométricas del camino:

Longitud aproximada: 812 m

Ancho medio: 4 m

Coordenada inicio (ETRS89 UTM 31): 351060, 4313930 m

Coordenada fin (ETRS89 UTM 31): 351294, 4313890 m



Plano de detalle



Otras características del camino:

Nº Inventario: 1-1B/000328

Nº Inventario anterior: 9301

Pavimentado: No.

Aparce en ortofoto de 1956: No.

Aparce en cartografía catastral antigua: No.

Aparce en cartografía catastral actual: Si.

Observaciones de revisión: Camino de tierra. Da acceso a varias viviendas. Su tramo final esta cerrado al tránsito. Se propone su baja del Inventario Municipal de Caminos.

Superposición sobre el inventario anterior de caminos



Plano situación

Propuesta caminos para dar de baja en Inventario

Nombre:

Nº Inventario: 1-1B/000329

Características geométricas del camino:

Longitud aproximada: 164 m

Ancho medio: 4 m

Coordenada inicio (ETRS89 UTM 31): 351837, 4313190 m

Coordenada fin (ETRS89 UTM 31): 351681, 4313151 m



Plano de detalle



Otras características del camino:

Nº Inventario: 1-1B/000329

Nº Inventario anterior: 9401

Pavimentado: Si.

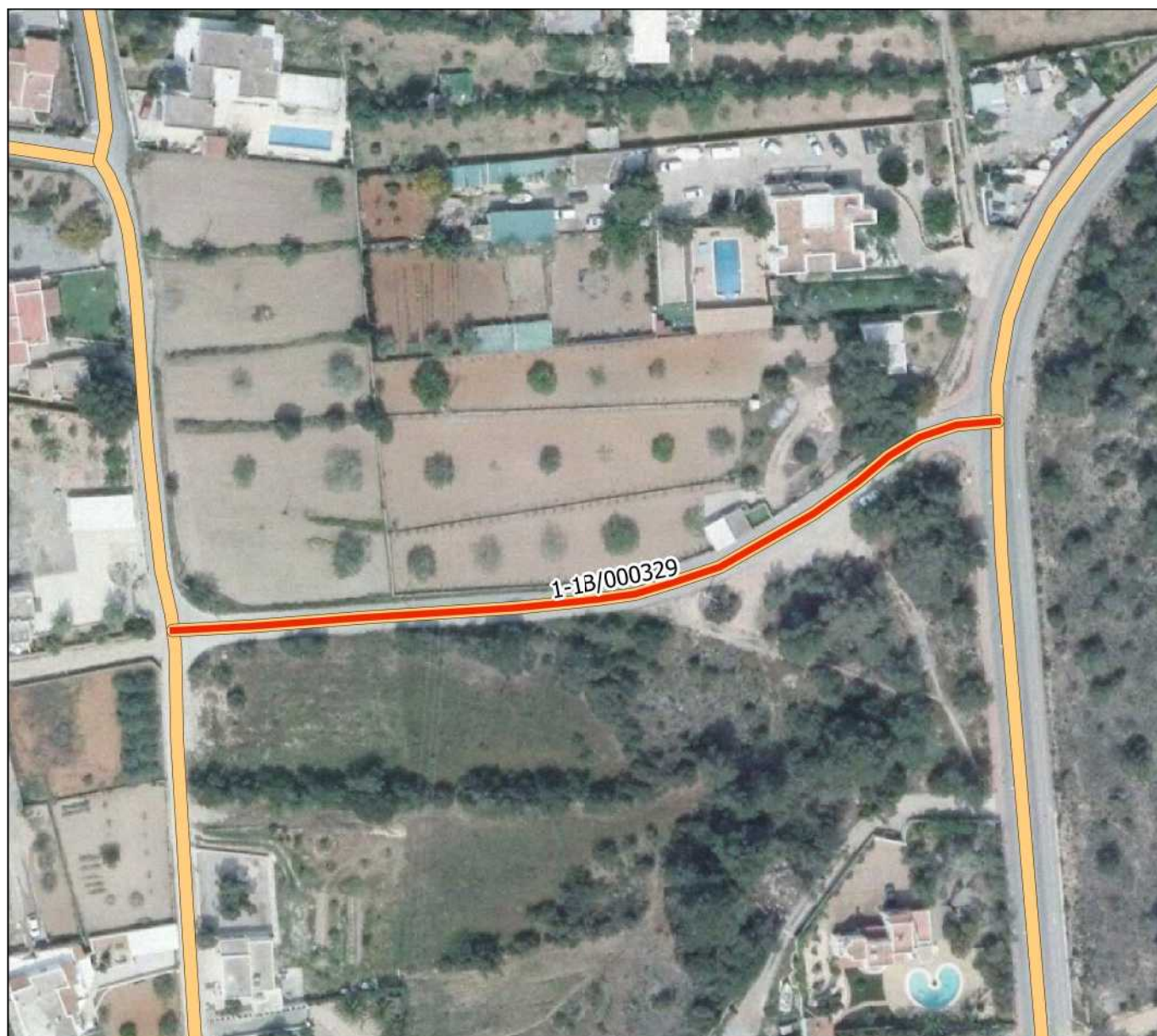
Aparce en ortofoto de 1956: Si.

Aparce en cartografía catastral antigua: Si.

Aparce en cartografía catastral actual: Si.

Observaciones de revisión: Camino asfaltado. Se incorpora esta ficha al Camí des Cap des Salt. Se propone su baja del Inventario Municipal de Caminos.

Superposición sobre el inventario anterior de caminos



Plano situación

Propuesta caminos para dar de baja en Inventario

Nombre:

Nº Inventario: 1-1B/000333

Características geométricas del camino:

Longitud aproximada: 319 m

Ancho medio: 4 m

Coordenada inicio (ETRS89 UTM 31): 352280, 4312273 m

Coordenada fin (ETRS89 UTM 31): 352511, 4312182 m



Plano de detalle



Otras características del camino:

Nº Inventario: 1-1B/000333

Nº Inventario anterior: 9901

Pavimentado: No.

Aparce en ortofoto de 1956: Si.

Aparce en cartografía catastral antigua: No.

Aparce en cartografía catastral actual: Si.

Observaciones de revisión: Camino de tierra. Se propone su baja del Inventario Municipal de Caminos.

Superposición sobre el inventario anterior de caminos



Plano situación

Propuesta caminos para dar de baja en Inventario

Nombre:

Nº Inventario: 1-1B/000334

Características geométricas del camino:

Longitud aproximada: 536 m

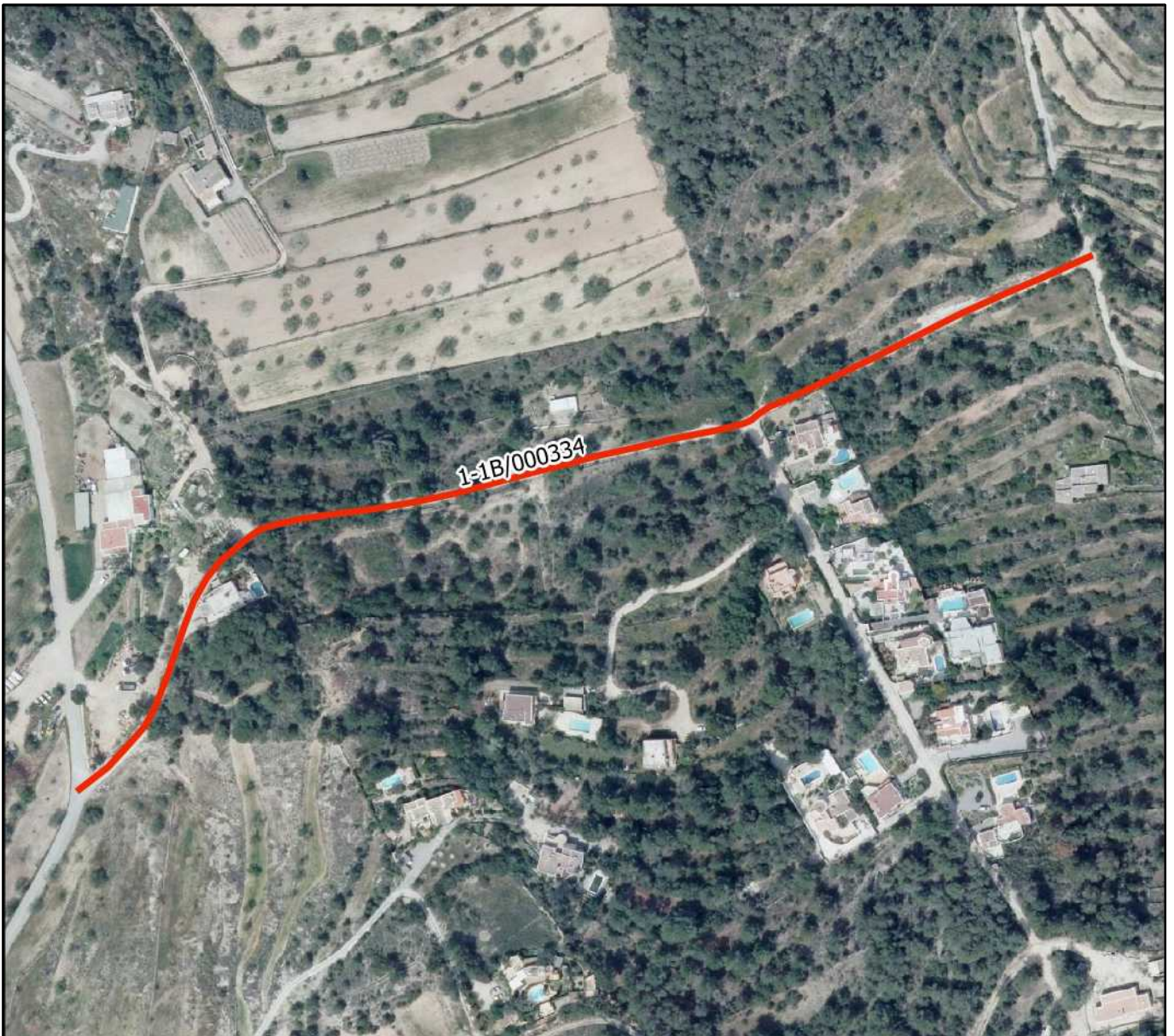
Ancho medio: 4 m

Coordenada inicio (ETRS89 UTM 31): 352635, 4311849 m

Coordenada fin (ETRS89 UTM 31): 353084, 4312086 m



Plano de detalle



Otras características del camino:

Nº Inventario: 1-1B/000334

Nº Inventario anterior: 10001

Pavimentado: No.

Aparce en ortofoto de 1956: Si.

Aparce en cartografía catastral antigua: No.

Aparce en cartografía catastral actual: Si.

Observaciones de revisión: Camino que se incorpora al Cami des Collet d'en Marí. Se propone su baja del Inventario Municipal de Caminos al integrarse en el otro vial. Véase ficha revisión número 176.

Superposición sobre el inventario anterior de caminos



Plano situación

Propuesta caminos para dar de baja en Inventario

Nombre:

Nº Inventario: 1-1B/000335

Características geométricas del camino:

Longitud aproximada: 1500 m

Ancho medio: 4 m

Coordenada inicio (ETRS89 UTM 31): 353688, 4311809 m

Coordenada fin (ETRS89 UTM 31): 353865, 4311545 m



Plano de detalle



Otras características del camino:

Nº Inventario: 1-1B/000335

Nº Inventario anterior: 10101

Pavimentado: Hormigonado

Aparce en ortofoto de 1956: No.

Aparce en cartografía catastral antigua: No.

Aparce en cartografía catastral actual: Tramo inicial

Observaciones de revisión: Camino de acceso a grupo de viviendas. Se considera un acceso privado. Se propone su baja del Inventario Municipal de Caminos.

Superposición sobre el inventario anterior de caminos



Plano situación

Propuesta caminos para dar de baja en Inventario

Nombre:

Nº Inventario: 1-1B/000341

Características geométricas del camino:

Longitud aproximada: 445 m

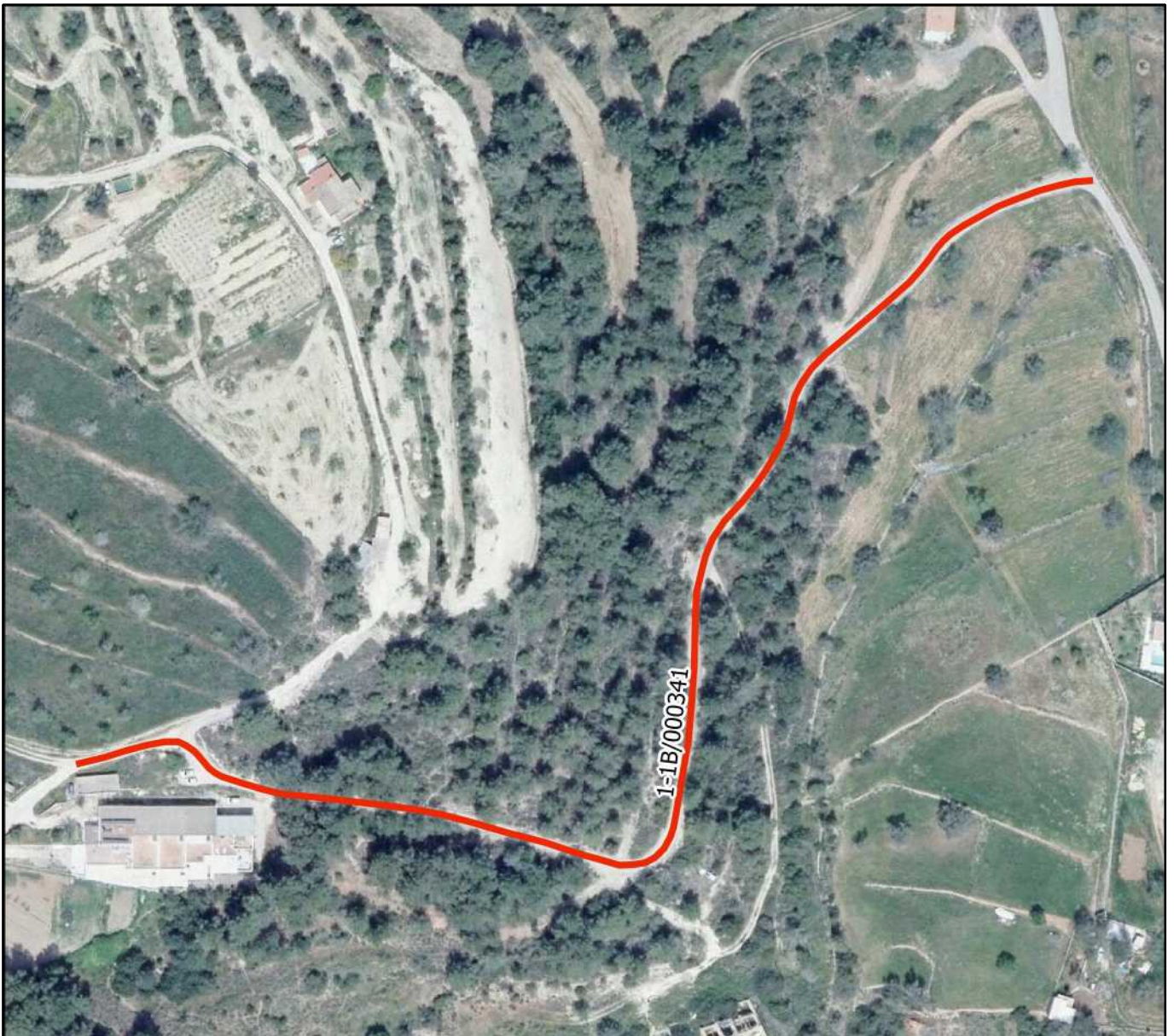
Ancho medio: 4 m

Coordenada inicio (ETRS89 UTM 31): 356247, 4310117 m

Coordenada fin (ETRS89 UTM 31): 356551, 4310292 m



Plano de detalle



Otras características del camino:

Nº Inventario: 1-1B/000341

Nº Inventario anterior: 10401

Pavimentado: No.

Aparce en ortofoto de 1956: Parcialmente.

Aparce en cartografía catastral antigua:

Aparce en cartografía catastral actual: No.

Observaciones de revisión: Camino de tierra que enlaza con camino 104 del antiguo inventario. Se ha considerado que el camino 104 no tiene carácter municipal, con lo cual este tramo de camino tampoco se le otorga el carácter público proponiéndose se proceda a su baja del Inventario Municipal de Caminos.

Superposición sobre el inventario anterior de caminos



Plano situación

Propuesta caminos para dar de baja en Inventario

Nombre:

Nº Inventario: 1-1b/000342

Características geométricas del camino:

Longitud aproximada: 1199 m

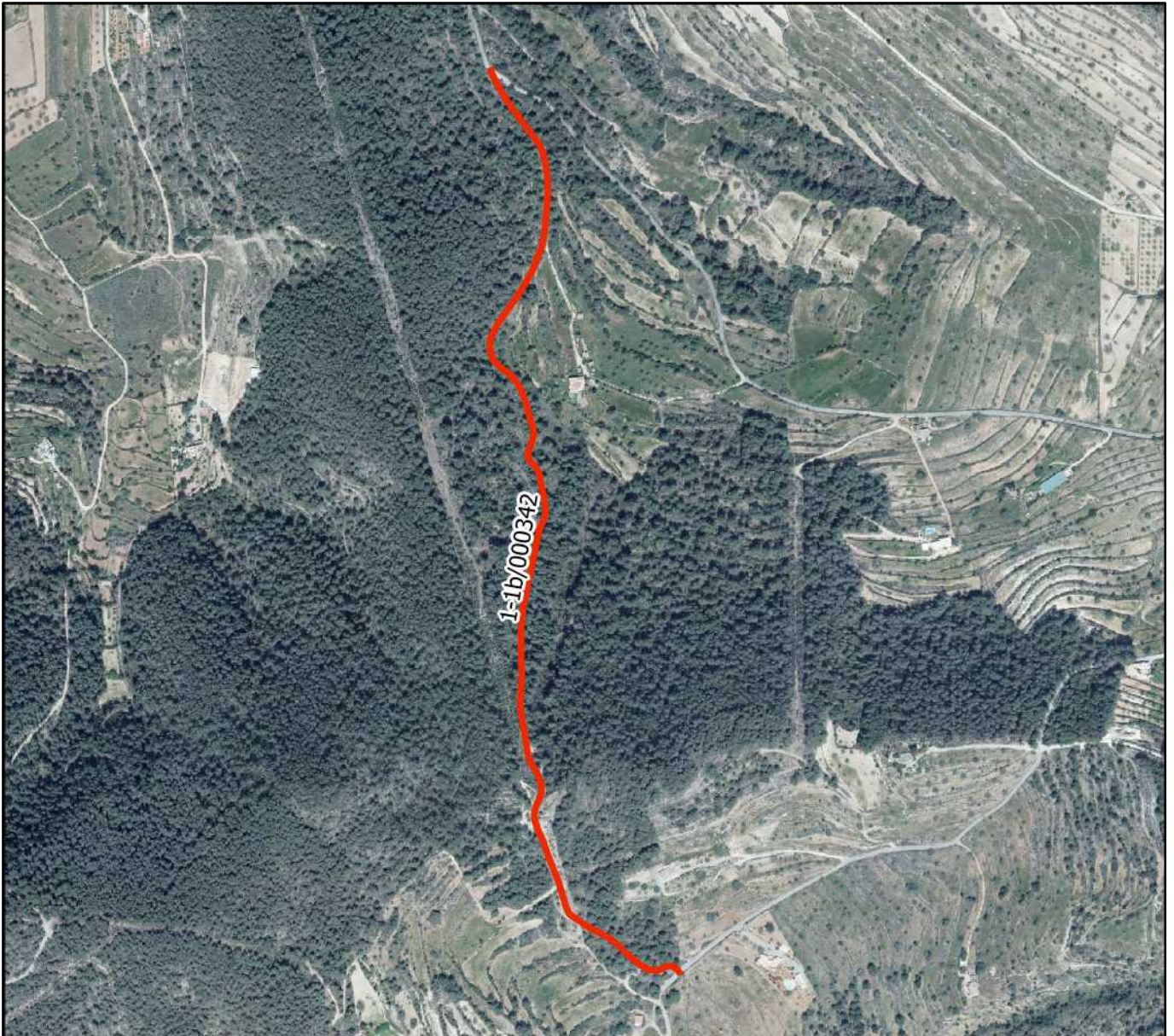
Ancho medio: 4 m

Coordenada inicio (ETRS89 UTM 31): 356335, 4311435 m

Coordenada fin (ETRS89 UTM 31): 356553, 4310394 m



Plano de detalle



Otras características del camino:

Nº Inventario: 1-1b/000342

Nº Inventario anterior: 10501

Pavimentado: No.

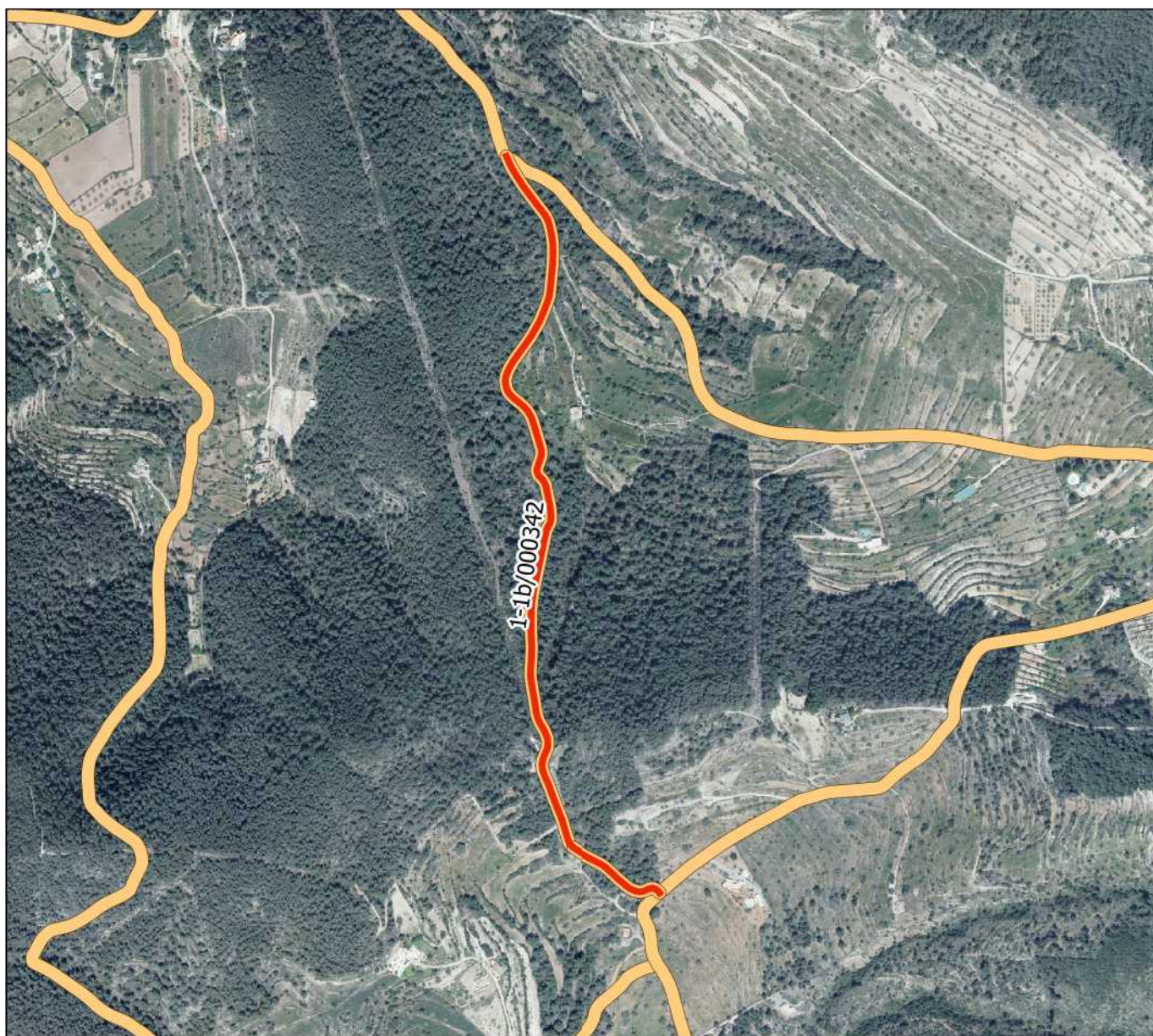
Aparece en ortofoto de 1956: Parcialmente.

Aparece en cartografía catastral antigua:

Aparece en cartografía catastral actual: No.

Observaciones de revisión: Vial de tierra en mal estado. Poco transitado. No tiene por su trazado un interés público. Da acceso a una única vivienda. Se propone su baja del Inventario Municipal de Caminos.

Superposición sobre el inventario anterior de caminos



Plano situación

Propuesta caminos para dar de baja en Inventario

Nombre:

Nº Inventario: 1-1B/000344

Características geométricas del camino:

Longitud aproximada: 930 m

Ancho medio: 4 m

Coordenada inicio (ETRS89 UTM 31): 349193, 4311235 m

Coordenada fin (ETRS89 UTM 31): 349207, 4310478 m



Plano de detalle



Otras características del camino:

Nº Inventario: 1-1B/000344

Nº Inventario anterior: 10602

Pavimentado: No.

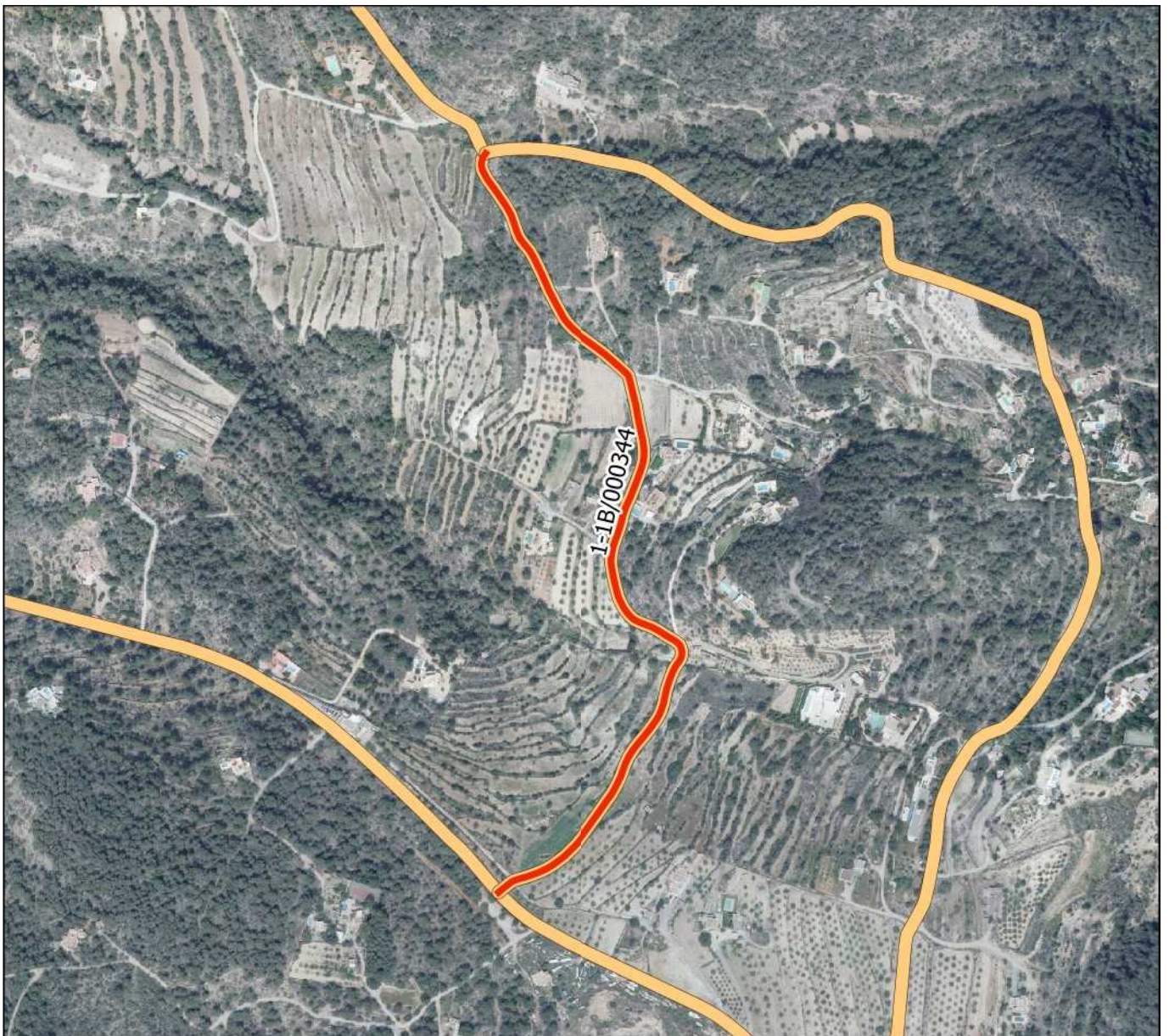
Aparce en ortofoto de 1956: Si.

Aparce en cartografía catastral antigua:

Aparce en cartografía catastral actual: Si.

Observaciones de revisión: Camino de tierra en buen estado. Se propone alargar el presente vial para darle salida incorporando el tramo final del vial inventariado numero 86 el cual se ha propuesto dar de baja parcialmente.

Superposición sobre el inventario anterior de caminos



Plano situación

Propuesta caminos para dar de baja en Inventario

Nombre:

Nº Inventario: 1-1B/000349

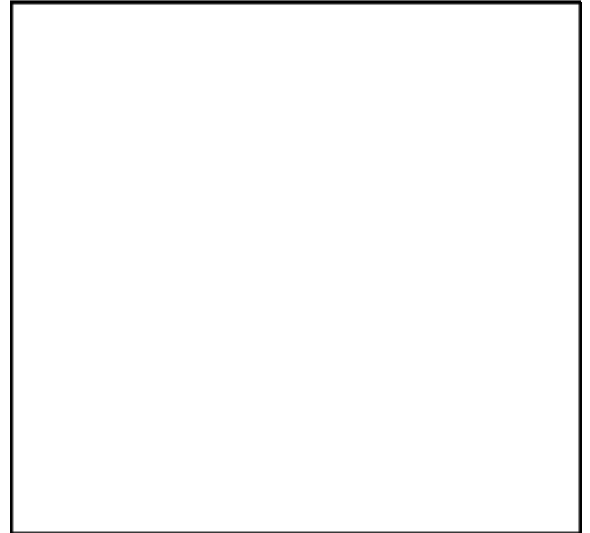
Características geométricas del camino:

Longitud aproximada: m

Ancho medio: 4 m

Coordenada inicio (ETRS89 UTM 31): , m

Coordenada fin (ETRS89 UTM 31): , m



Plano de detalle



Otras características del camino:

Nº Inventario: 1-1B/000349

Nº Inventario anterior: 11101

Pavimentado:

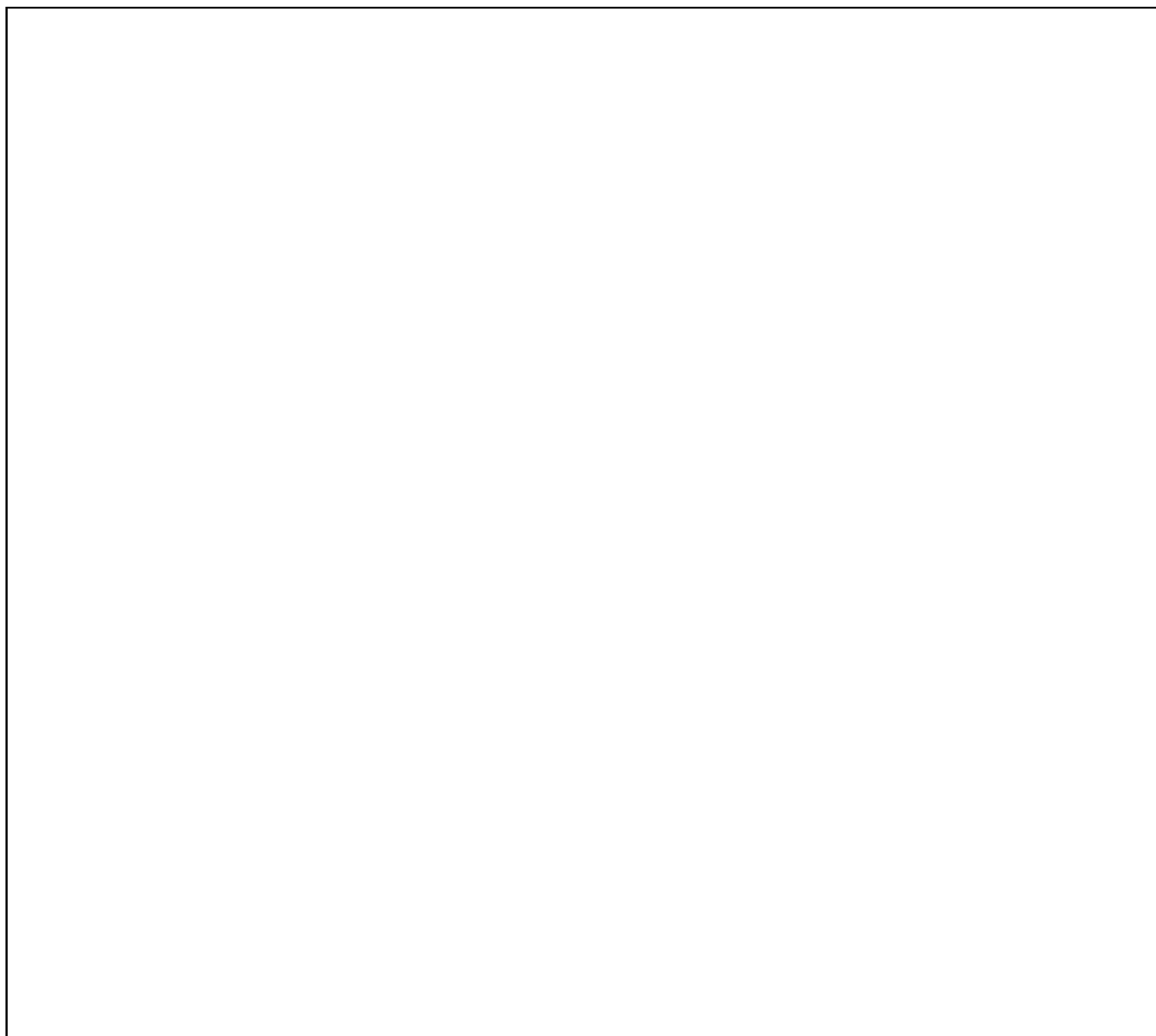
Aparce en ortofoto de 1956:

Aparce en cartografía catastral antigua:

Aparce en cartografía catastral actual:

Observaciones de revisión: No se ha localizado. Se propone dar de baja esta ficha del Inventario Municipal de Caminos.

Superposición sobre el inventario anterior de caminos



Plano situación

Propuesta caminos para dar de baja en Inventario

Nombre:

Nº Inventario: 1-1B/000353

Características geométricas del camino:

Longitud aproximada: 383 m

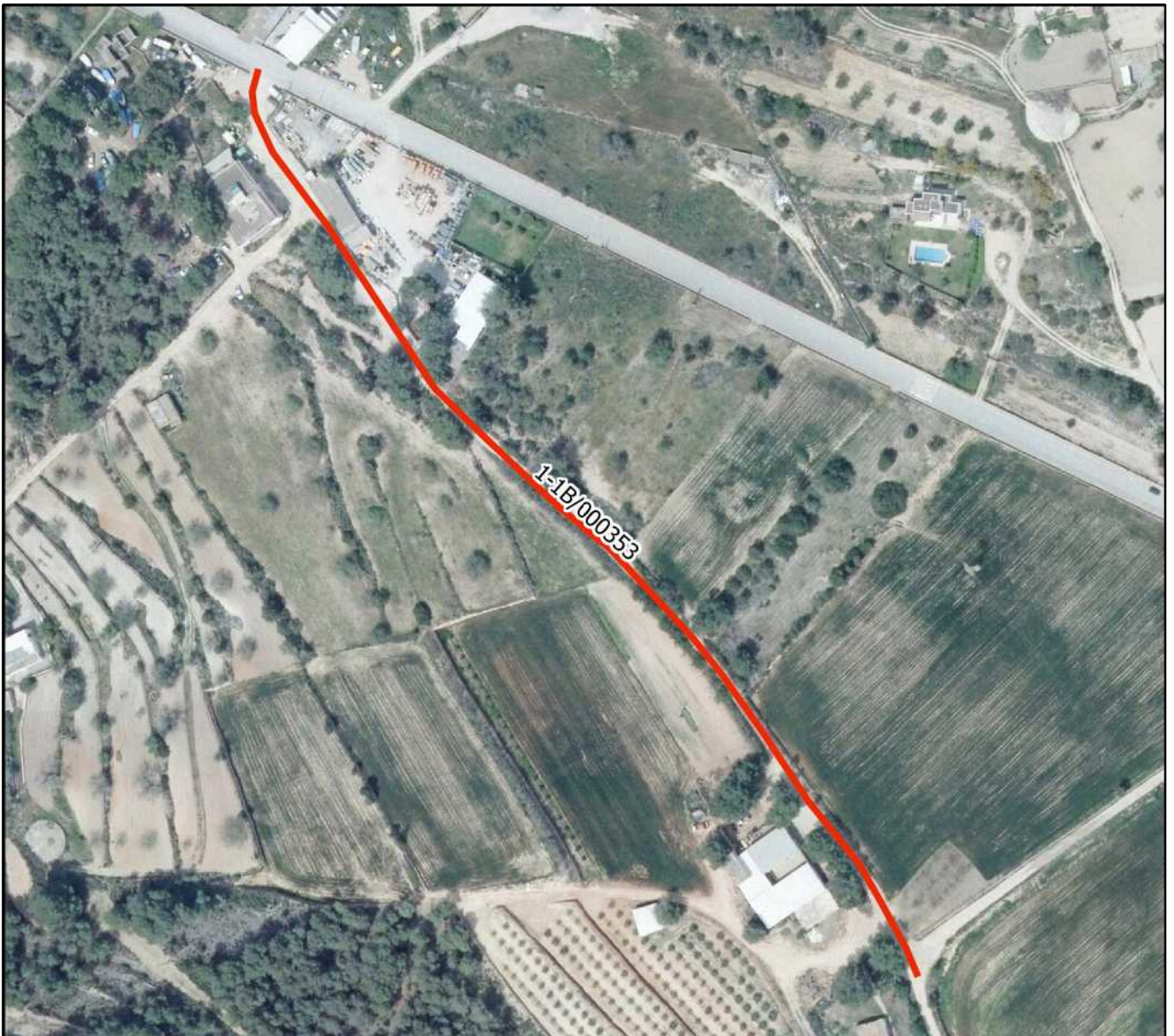
Ancho medio: 4 m

Coordenada inicio (ETRS89 UTM 31): 352608, 4309353 m

Coordenada fin (ETRS89 UTM 31): 352831, 4309050 m



Plano de detalle



Otras características del camino:

Nº Inventario: 1-1B/000353

Nº Inventario anterior: 12101

Pavimentado: No.

Aparece en ortofoto de 1956: Parcialmente.

Aparece en cartografía catastral antigua:

Aparece en cartografía catastral actual: Si.

Observaciones de revisión: El camino actualmente grafiado no tiene mucho sentido dado que no tiene continuidad. Dicho vial no tiene interés municipal. Se propone su baja del Inventario Municipal de Caminos.

Superposición sobre el inventario anterior de caminos



Plano situación

Propuesta caminos para dar de baja en Inventario

Nombre:

Nº Inventario: 1-1B/000357

Características geométricas del camino:

Longitud aproximada: 77 m

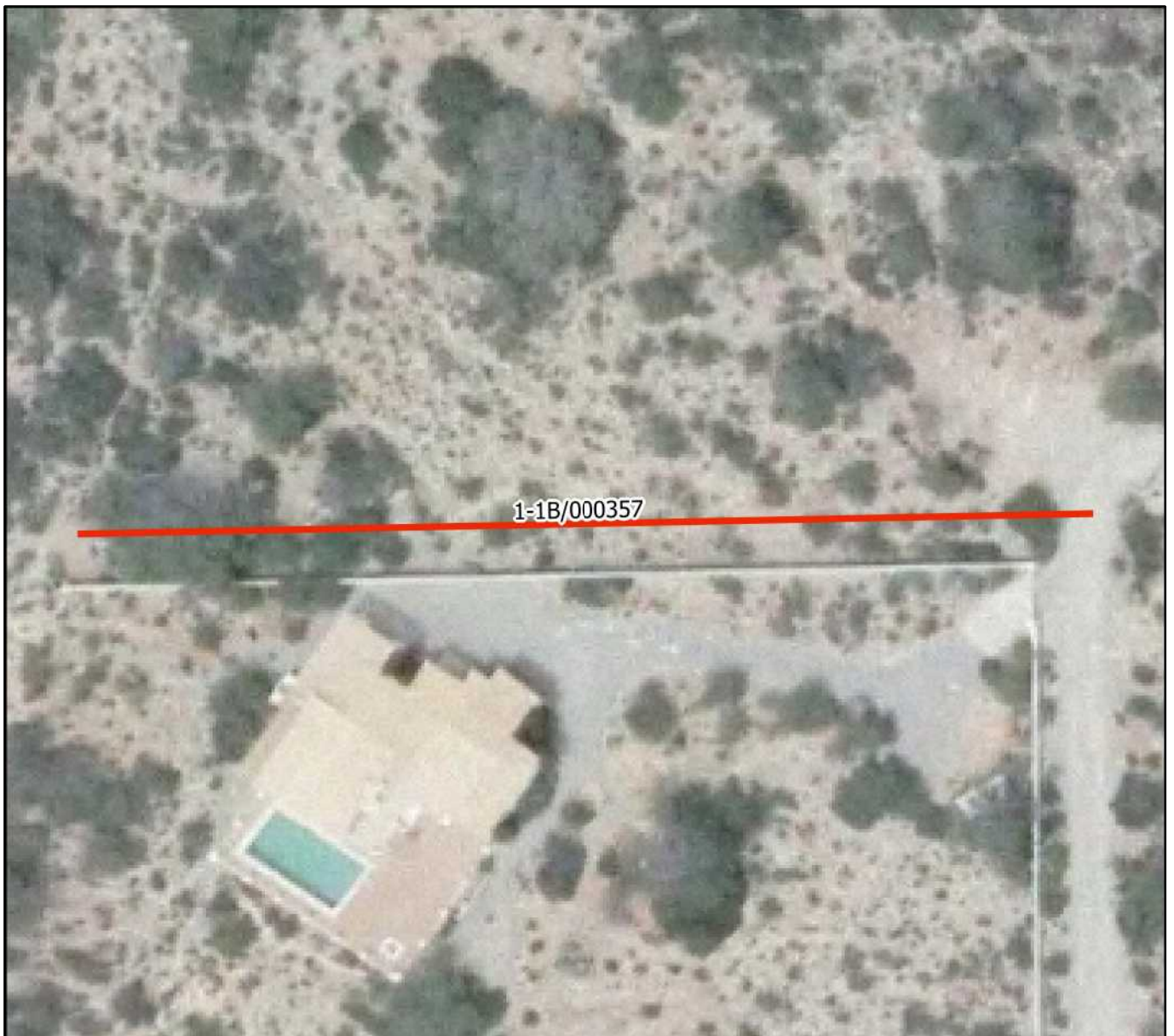
Ancho medio: 4 m

Coordenada inicio (ETRS89 UTM 31): 345260, 4307149 m

Coordenada fin (ETRS89 UTM 31): 345183, 4307147 m



Plano de detalle



Otras características del camino:

Nº Inventario: 1-1B/000357

Nº Inventario anterior: 14704

Pavimentado: No.

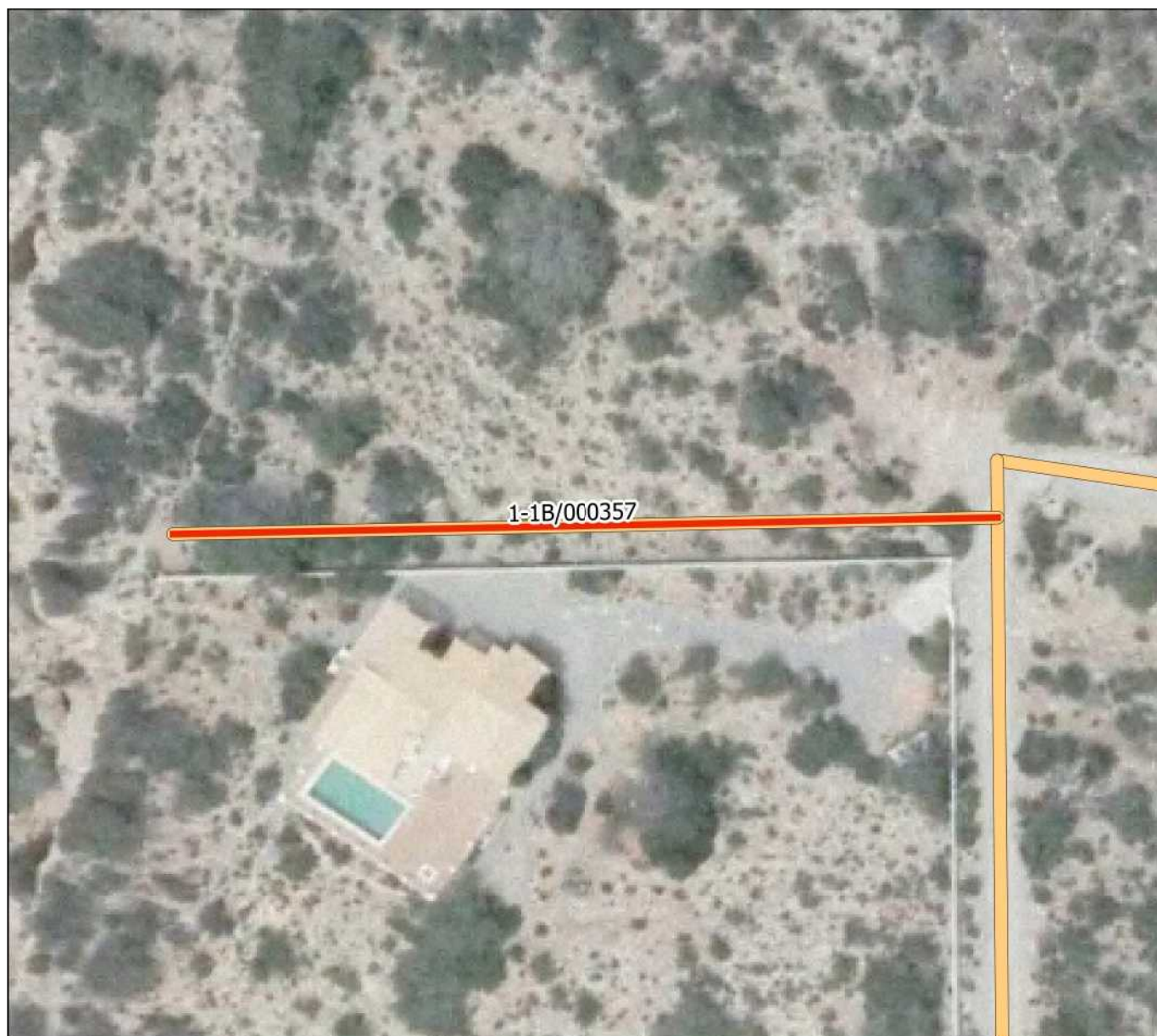
Aparce en ortofoto de 1956: No.

Aparce en cartografía catastral antigua:

Aparce en cartografía catastral actual: No.

Observaciones de revisión: Este vial no existe. Se propone su baja del Inventario Municipal de Caminos.

Superposición sobre el inventario anterior de caminos



Plano situación

Propuesta caminos para dar de baja en Inventario

Nombre:

Nº Inventario: 1-1B/000358

Características geométricas del camino:

Longitud aproximada: 76 m

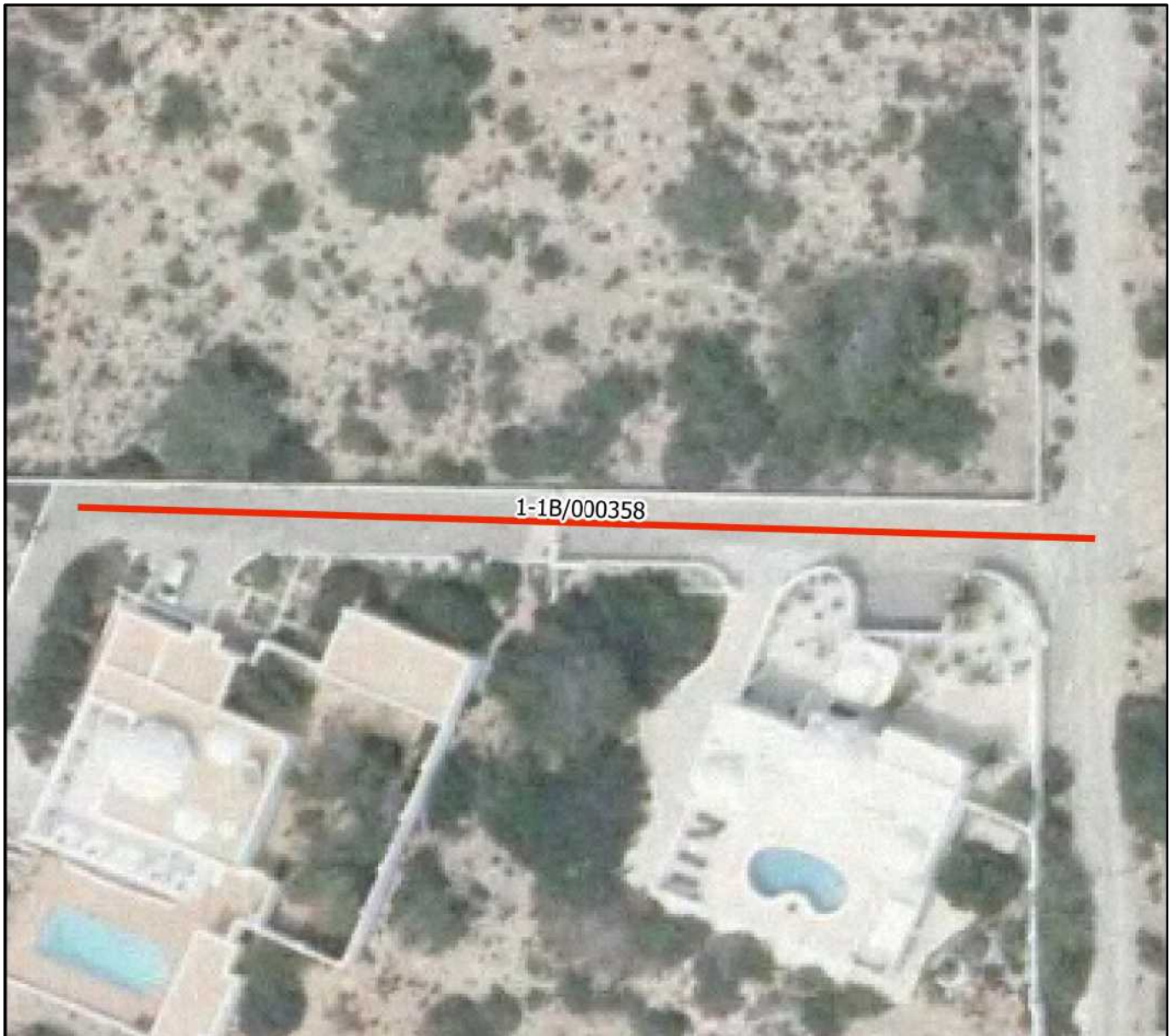
Ancho medio: 4 m

Coordenada inicio (ETRS89 UTM 31): 345261, 4307076 m

Coordenada fin (ETRS89 UTM 31): 345185, 4307078 m



Plano de detalle



Otras características del camino:

Nº Inventario: 1-1B/000358

Nº Inventario anterior: 14705

Pavimentado: No.

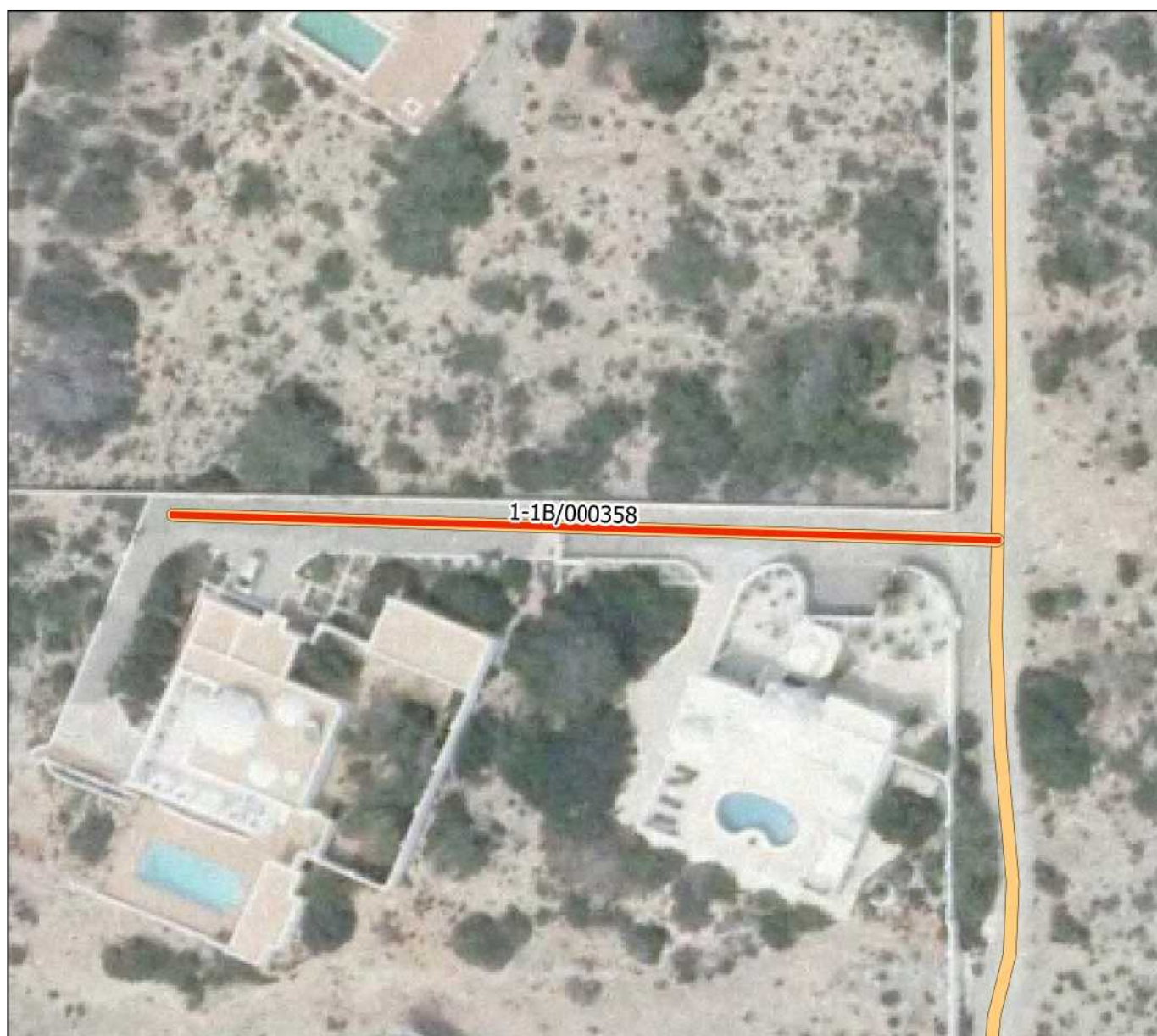
Aparce en ortofoto de 1956: No.

Aparce en cartografía catastral antigua:

Aparce en cartografía catastral actual: Sin datos.

Observaciones de revisión: Camino de tierra que da acceso a viviendas en un nucleo rural. Da acceso a 2 propiedades. Se propone su baja del Inventario Municipal de Caminos.

Superposición sobre el inventario anterior de caminos



Plano situación

Propuesta caminos para dar de baja en Inventario

Nombre: DE TRUJA

Nº Inventario: 1-1B/000362

Características geométricas del camino:

Longitud aproximada: 1492 m

Ancho medio: 4 m

Coordenada inicio (ETRS89 UTM 31): 347118, 4306295 m

Coordenada fin (ETRS89 UTM 31): 345726, 4306196 m



Plano de detalle



Otras características del camino:

Nº Inventario: 1-1B/000362

Nº Inventario anterior: 15102

Pavimentado: No.

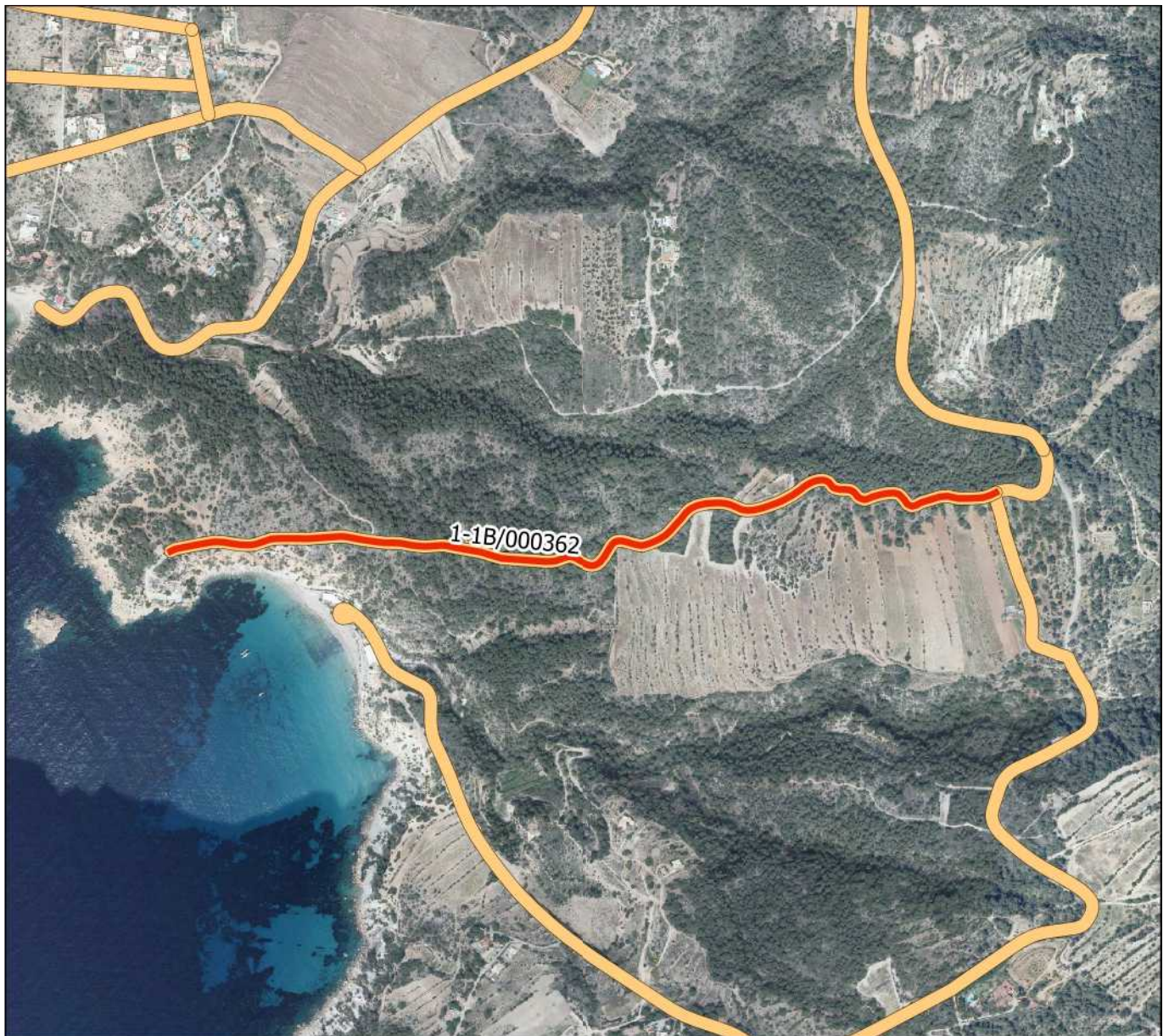
Aparce en ortofoto de 1956: Si.

Aparce en cartografía catastral antigua:

Aparce en cartografía catastral actual: No.

Observaciones de revisión: Camino de tierra que da acceso al restaurante es Boldador. Es un acceso a una propiedad privada. Se considera no tiene sentido darle un carácter público. Se propone la baja del Inventario de Caminos.

Superposición sobre el inventario anterior de caminos



Plano situación

Propuesta caminos para dar de baja en Inventario

Nombre: D'EMBARC

Nº Inventario: 1-1B/000363

Características geométricas del camino:

Longitud aproximada: 572 m

Ancho medio: 4 m

Coordenada inicio (ETRS89 UTM 31): 346747, 4305330 m

Coordenada fin (ETRS89 UTM 31): 347136, 4304914 m



Plano de detalle



Otras características del camino:

Nº Inventario: 1-1B/000363

Nº Inventario anterior: 15103

Pavimentado: Si.

Aparece en ortofoto de 1956: Si. Aunque debía ser una senda.

Aparece en cartografía catastral antigua:

Aparece en cartografía catastral actual: Si.

Observaciones de revisión: Se propone incorporar este corto tramo de vial al vial 283. Véase ficha revisión 102. Se propone pues su baja del Inventario Municipal de Caminos.

Superposición sobre el inventario anterior de caminos



Plano situación

Propuesta caminos para dar de baja en Inventario

Nombre:

Nº Inventario: 1-1B/000367

Características geométricas del camino:

Longitud aproximada: 366 m

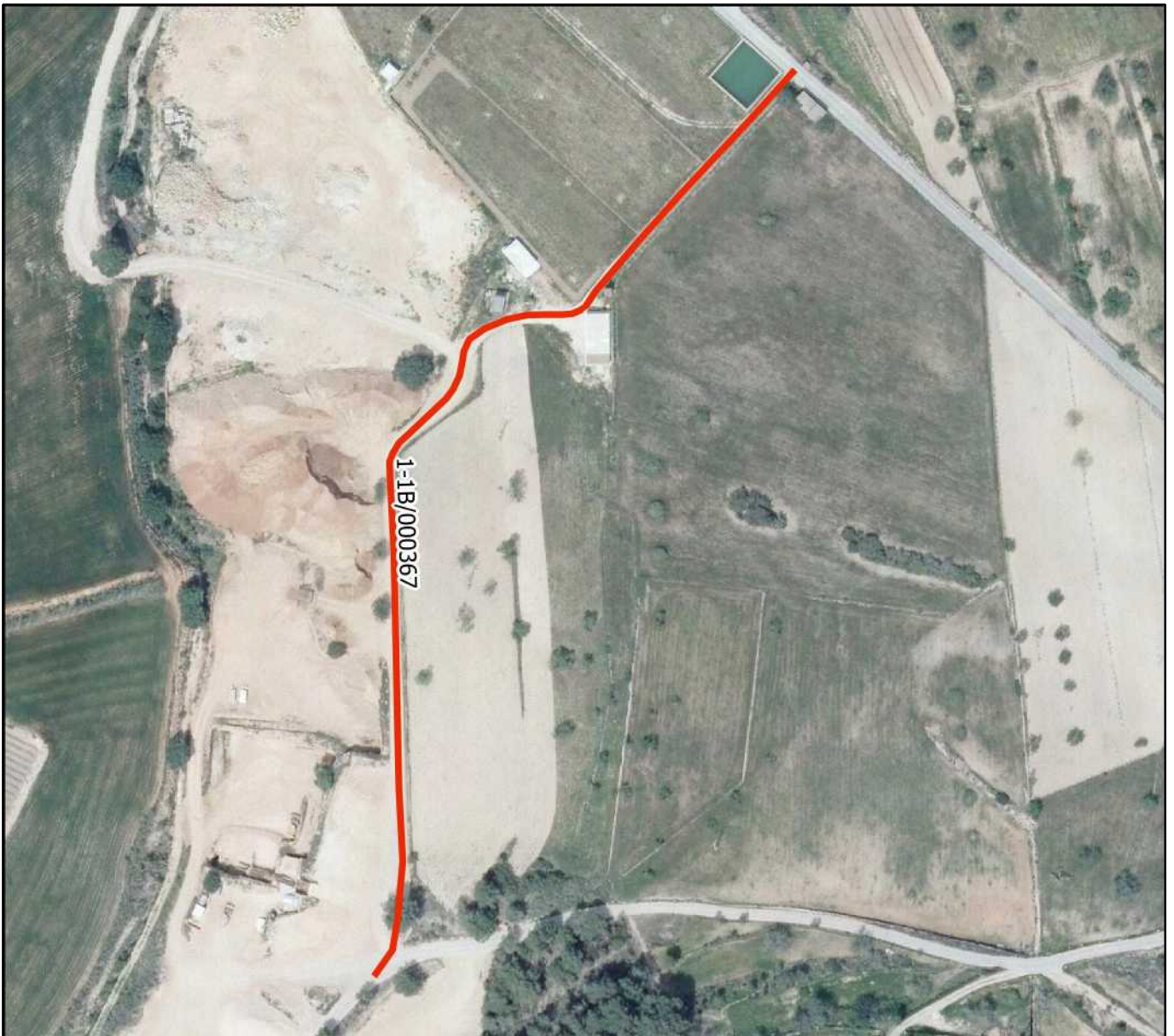
Ancho medio: 4 m

Coordenada inicio (ETRS89 UTM 31): 353175, 4308663 m

Coordenada fin (ETRS89 UTM 31): 353313, 4308961 m



Plano de detalle



Otras características del camino:

Nº Inventario: 1-1B/000367

Nº Inventario anterior: 15401

Pavimentado: No.

Aparce en ortofoto de 1956: Si.

Aparce en cartografía catastral antigua:

Aparce en cartografía catastral actual: Si.

Observaciones de revisión: Camino de corto recorrido que atraviesa una propiedad particular. Su trazado no tiene ninguna utilidad pública. Se propone su baja del Inventario Municipal de Caminos.

Superposición sobre el inventario anterior de caminos



Plano situación

Propuesta caminos para dar de baja en Inventario

Nombre:

Nº Inventario: 1-1B/000374

Características geométricas del camino:

Longitud aproximada: 5873 m

Ancho medio: 4 m

Coordenada inicio (ETRS89 UTM 31): 353575, 4305058 m

Coordenada fin (ETRS89 UTM 31): 353656, 4305505 m



Plano de detalle



Otras características del camino:

Nº Inventario: 1-1B/000374

Nº Inventario anterior: 15801

Pavimentado: No.

Aparce en ortofoto de 1956: Parcialmente. En algunos tramos cambia de trazado

Aparce en cartografía catastral antigua: No.

Aparce en cartografía catastral actual: Si.

Observaciones de revisión: Camino de tierra. Su tramo central está cortado y es en algún caso inexistente e intransitable. Se propone su baja del Inventario Municipal de Caminos.

Superposición sobre el inventario anterior de caminos



Plano situación

Propuesta caminos para dar de baja en Inventario

Nombre:

Nº Inventario: 1-1B/000376

Características geométricas del camino:

Longitud aproximada: 289 m

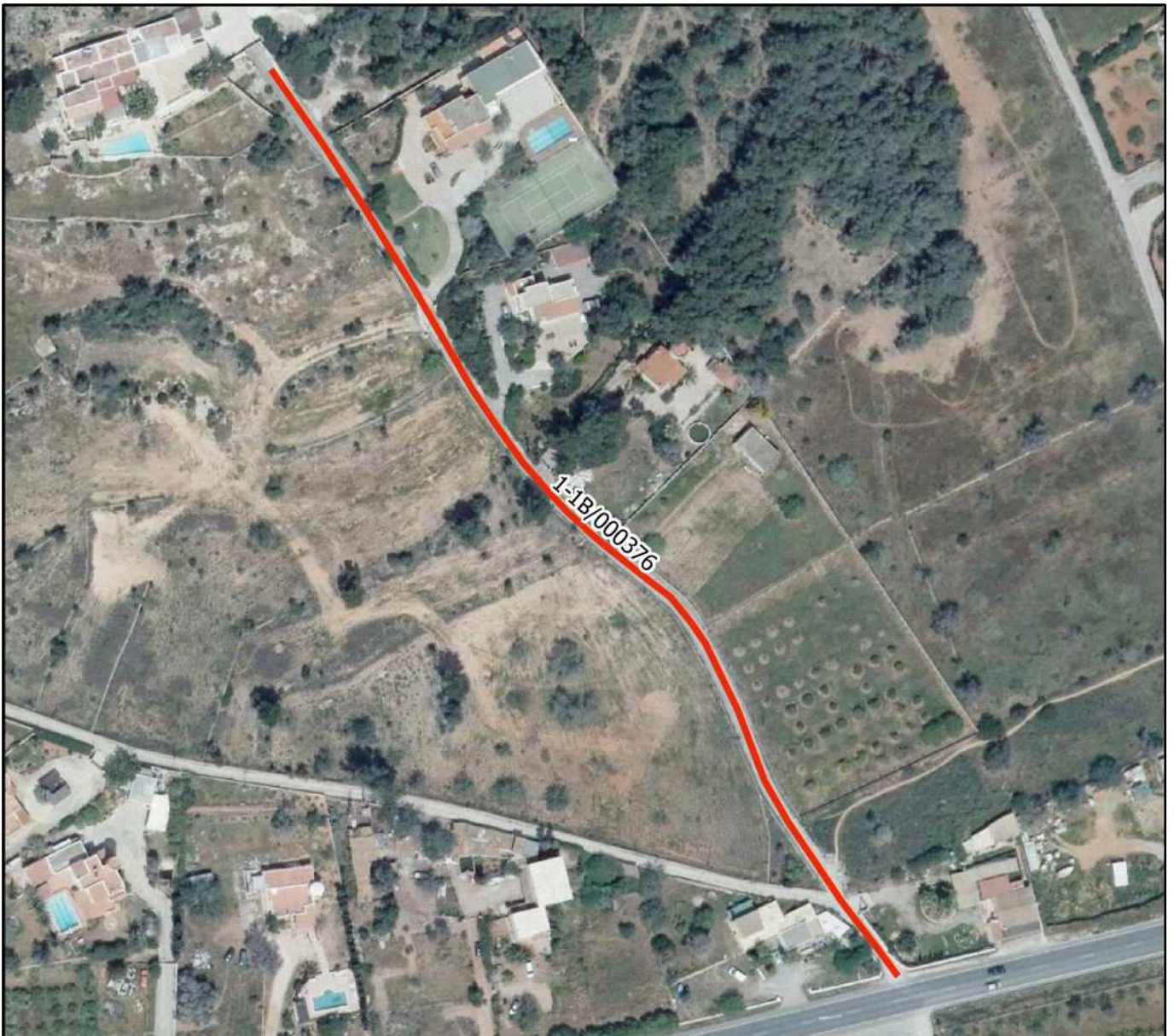
Ancho medio: 4 m

Coordenada inicio (ETRS89 UTM 31): 358981, 4306617 m

Coordenada fin (ETRS89 UTM 31): 358818, 4306853 m



Plano de detalle



Otras características del camino:

Nº Inventario: 1-1B/000376

Nº Inventario anterior: 16001

Pavimentado: Si, de mala calidad.

Aparece en ortofoto de 1956: Si. Da acceso a una vivienda.

Aparece en cartografía catastral antigua:

Aparece en cartografía catastral actual: Si.

Observaciones de revisión: Camino asfaltado de mala calidad que da acceso a varias viviendas. En la foto aérea aparece para dar acceso a una única vivienda. Es posible que la capa asfáltica no haya sido hecha por la Corporación. El camino no tiene otra finalidad que dar acceso a viviendas particulares desde una vía pública. Parece apropiado pensar que exista una servidumbre privada de acceso. Se propone su baja del Inventario Municipal de Caminos.

Superposición sobre el inventario anterior de caminos



Plano situación

Propuesta caminos para dar de baja en Inventario

Nombre:

Nº Inventario: 1-1B/000377

Características geométricas del camino:

Longitud aproximada: 130 m

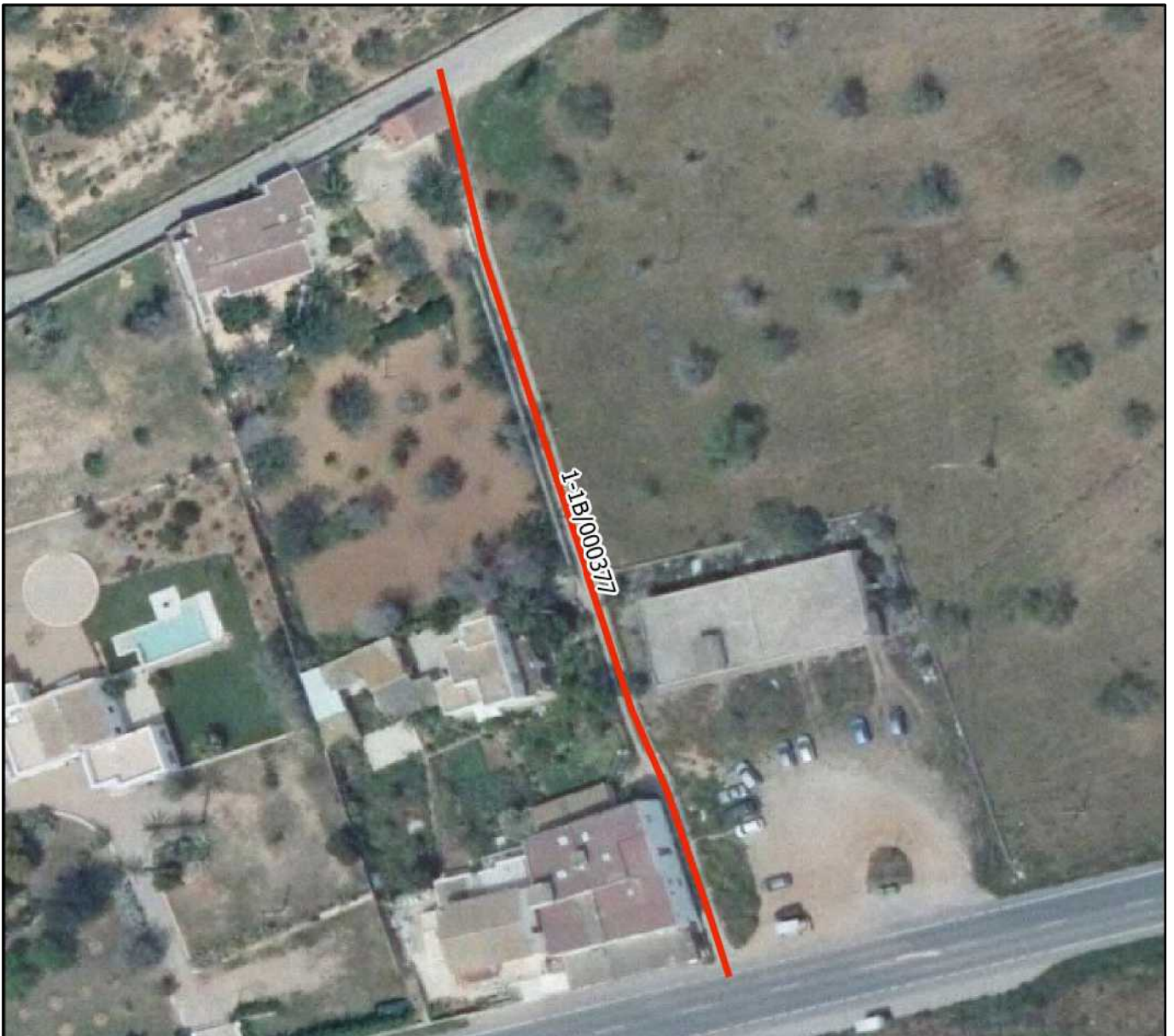
Ancho medio: 4 m

Coordenada inicio (ETRS89 UTM 31): 359445, 4306857 m

Coordenada fin (ETRS89 UTM 31): 359485, 4306734 m



Plano de detalle



Otras características del camino:

Nº Inventario: 1-1B/000377

Nº Inventario anterior: 16101

Pavimentado: No.

Aparce en ortofoto de 1956: No.

Aparce en cartografía catastral antigua:

Aparce en cartografía catastral actual: Si.

Observaciones de revisión: Camino de tierra que sirve para dar acceso a vivienda, dado que las demás ya tienen acceso por otros viales públicos. Se propone su baja del Inventario Municipal de Caminos.

Superposición sobre el inventario anterior de caminos



Plano situación

Propuesta caminos para dar de baja en Inventario

Nombre:

Nº Inventario: 1-1B/000381

Características geométricas del camino:

Longitud aproximada: 60 m

Ancho medio: 4 m

Coordenada inicio (ETRS89 UTM 31): 350435, 4305896 m

Coordenada fin (ETRS89 UTM 31): 350462, 4305845 m



Plano de detalle



Otras características del camino:

Nº Inventario: 1-1B/000381

Nº Inventario anterior: 28303

Pavimentado: No.

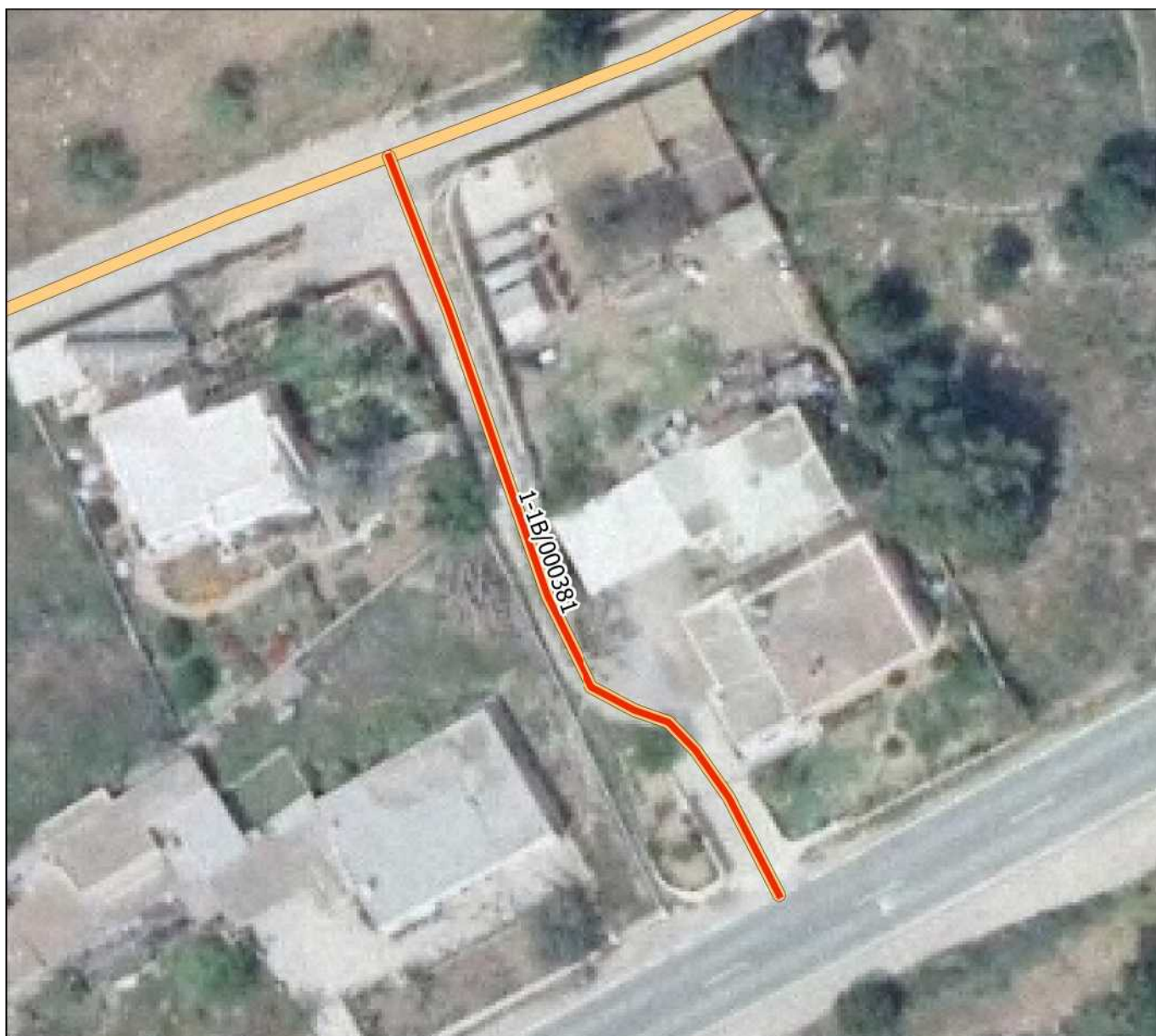
Aparce en ortofoto de 1956: No.

Aparce en cartografía catastral antigua: No.

Aparce en cartografía catastral actual: No.

Observaciones de revisión: Camino inexistente. Debe darse de baja del Inventario Municipal de Caminos.

Superposición sobre el inventario anterior de caminos



Plano situación

Propuesta caminos para dar de baja en Inventario

Nombre:

Nº Inventario: 1-1B/000382

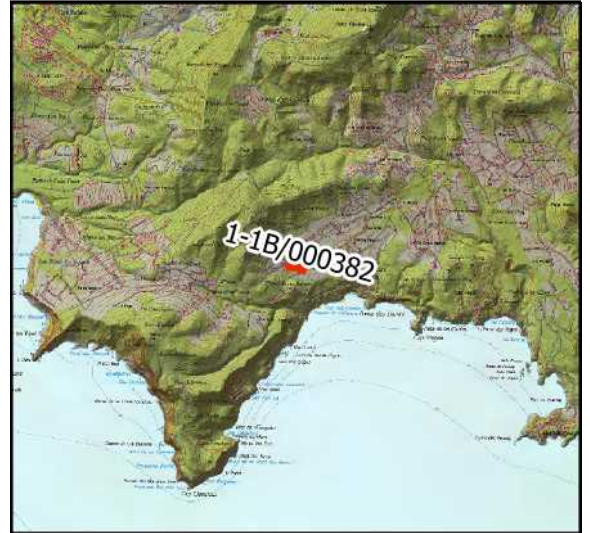
Características geométricas del camino:

Longitud aproximada: 195 m

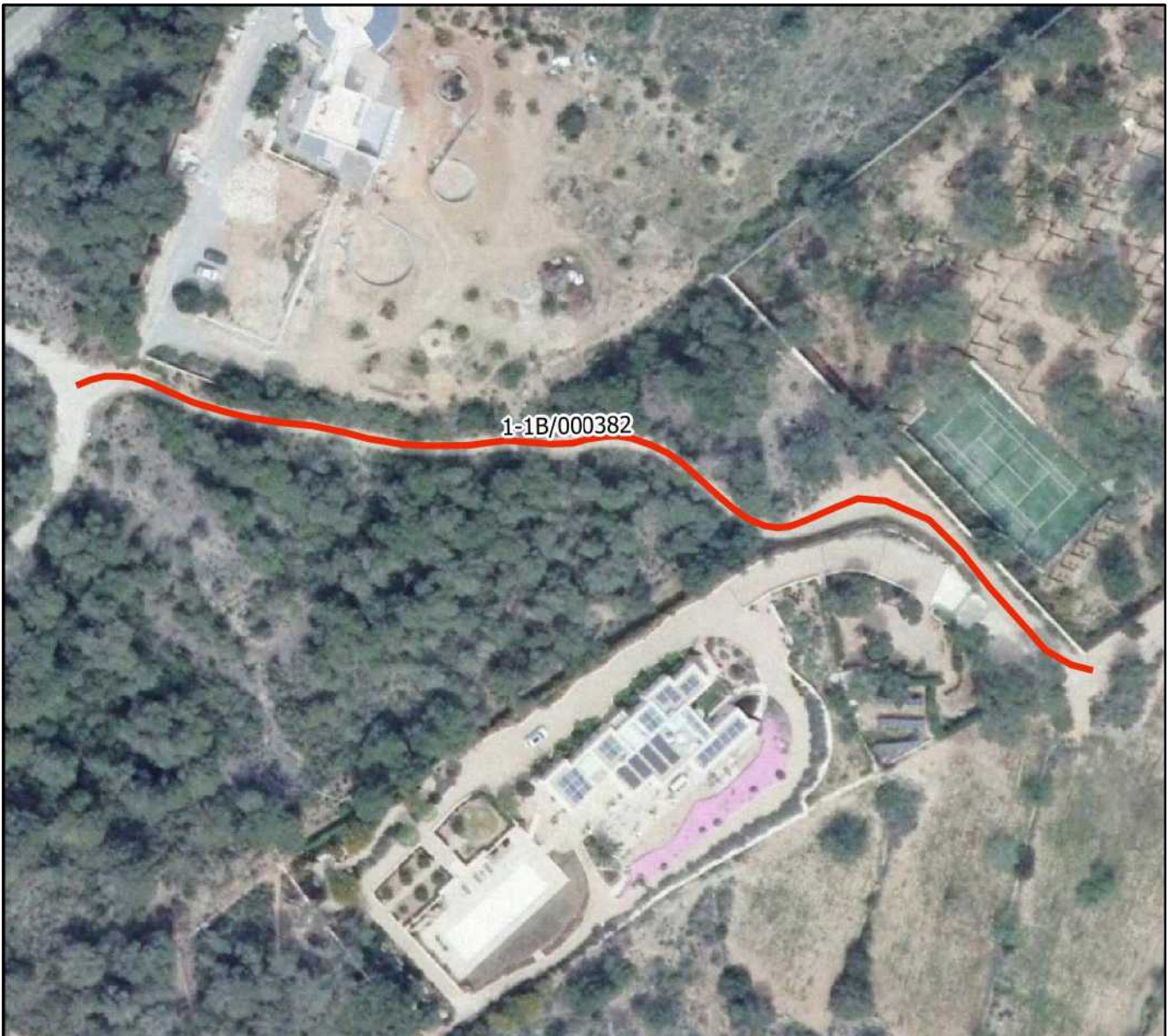
Ancho medio: 4 m

Coordenada inicio (ETRS89 UTM 31): 349501, 4305121 m

Coordenada fin (ETRS89 UTM 31): 349325, 4305171 m



Plano de detalle



Otras características del camino:

Nº Inventario: 1-1B/000382

Nº Inventario anterior: 28501

Pavimentado: No.

Aparce en ortofoto de 1956: Si pero ha desplazado su trazado.

Aparce en cartografía catastral antigua: No.

Aparce en cartografía catastral actual: Si.

Observaciones de revisión: Camino de tierra, que dado la inexistencia del tramo final del camino 285, es su prolongación natural para darle una continuidad. Ya existía en la foto de 1956 y ha variado para adaptarlo a las delimitaciones de las propiedades. Se ha propuesto dar de baja el tramo final del camino 285 del antiguo inventario. Se propone su baja de Inventario Municipal de Caminos.

Superposición sobre el inventario anterior de caminos



Plano situación

Propuesta caminos para dar de baja en Inventario

Nombre:

Nº Inventario: 1-1B/000385

Características geométricas del camino:

Longitud aproximada: 405 m

Ancho medio: 4 m

Coordenada inicio (ETRS89 UTM 31): 354029, 4304223 m

Coordenada fin (ETRS89 UTM 31): 353887, 4304119 m



Plano de detalle



Otras características del camino:

Nº Inventario: 1-1B/000385

Nº Inventario anterior: 28901

Pavimentado: No.

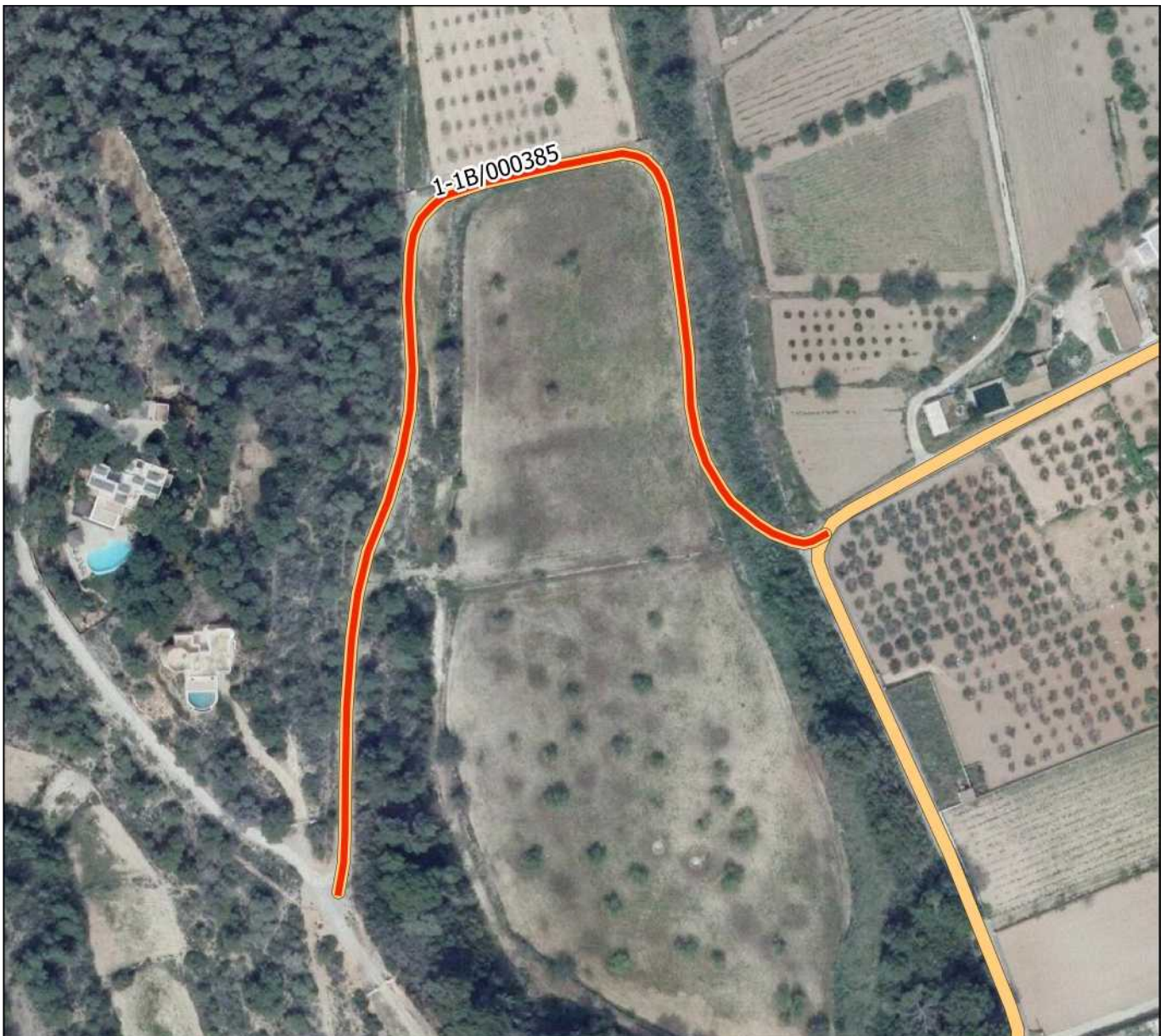
Aparece en ortofoto de 1956: Se ha desplazado su trazado en su mayor parte.

Aparece en cartografía catastral antigua: No.

Aparece en cartografía catastral actual: Si.

Observaciones de revisión: Camino de tierra inventariado de trazado corto. A pesar de que aparece en la foto aérea de 1956 no parece reunir requisitos para considerarlo de interés municipal. El tramo inventariado se corresponde con el que aparece en la cartografía catastra. Se propone su baja del Inventario Municipal de Caminos.

Superposición sobre el inventario anterior de caminos



Plano situación

Propuesta caminos para dar de baja en Inventario

Nombre:

Nº Inventario: 1-1B/000386

Características geométricas del camino:

Longitud aproximada: 123 m

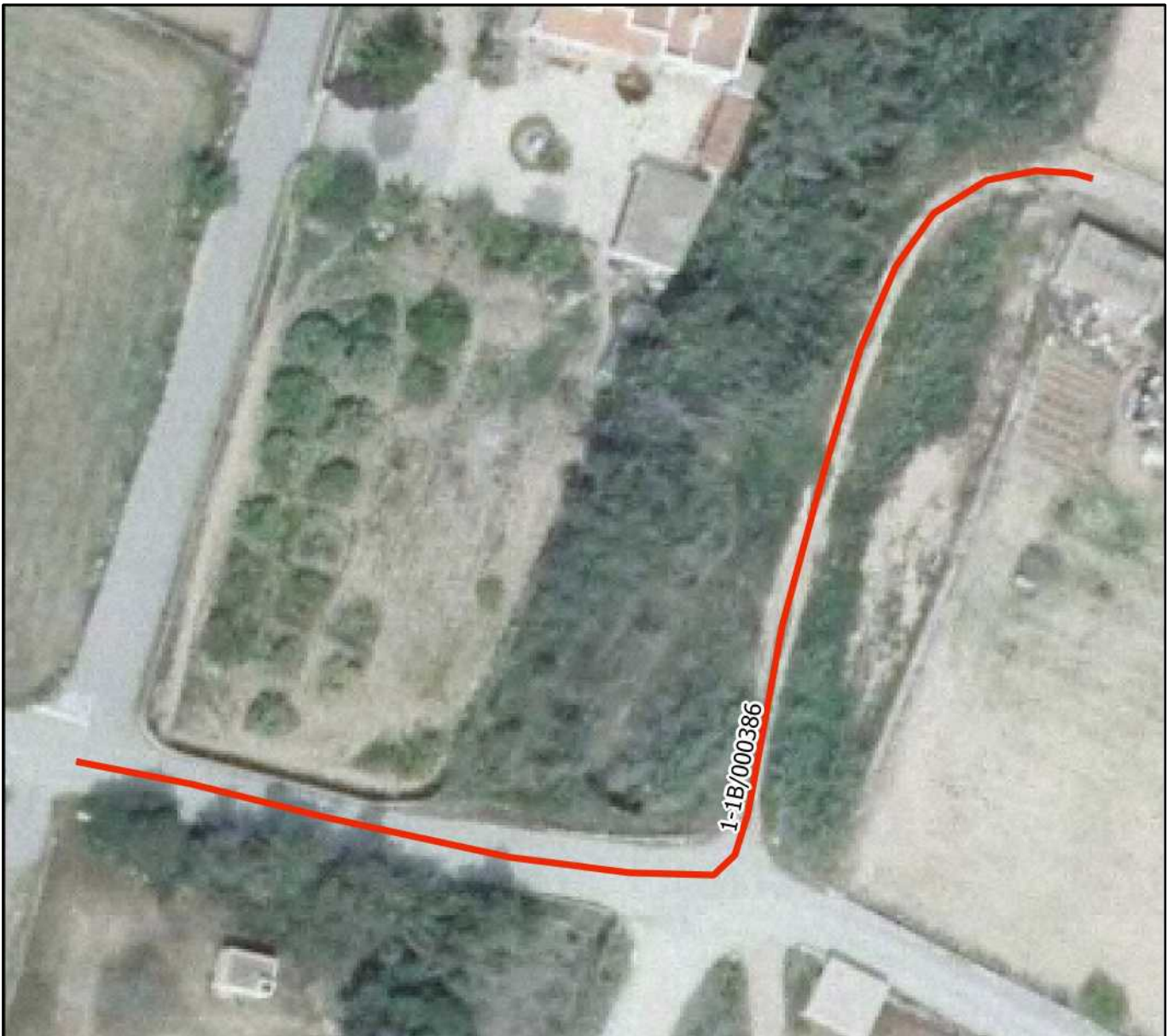
Ancho medio: 4 m

Coordenada inicio (ETRS89 UTM 31): 354061, 4303723 m

Coordenada fin (ETRS89 UTM 31): 354143, 4303770 m



Plano de detalle



Otras características del camino:

Nº Inventario: 1-1B/000386

Nº Inventario anterior: 28902

Pavimentado: No.

Aparce en ortofoto de 1956: Si.

Aparce en cartografía catastral antigua:

Aparce en cartografía catastral actual: Si.

Observaciones de revisión: Camino sin uso público en la actualidad. Según la foto aérea de 1956, es el antiguo trazado del camino actual. Parece apropiado darlo de baja del inventario la parte de vial no asfaltada. El tramo asfaltado se incorpora al 15802 para darle continuidad. Véase ficha revisión número 60.

Superposición sobre el inventario anterior de caminos



Plano situación

Propuesta caminos para dar de baja en Inventario

Nombre:

Nº Inventario: 1-1B/000391

Características geométricas del camino:

Longitud aproximada: 191 m

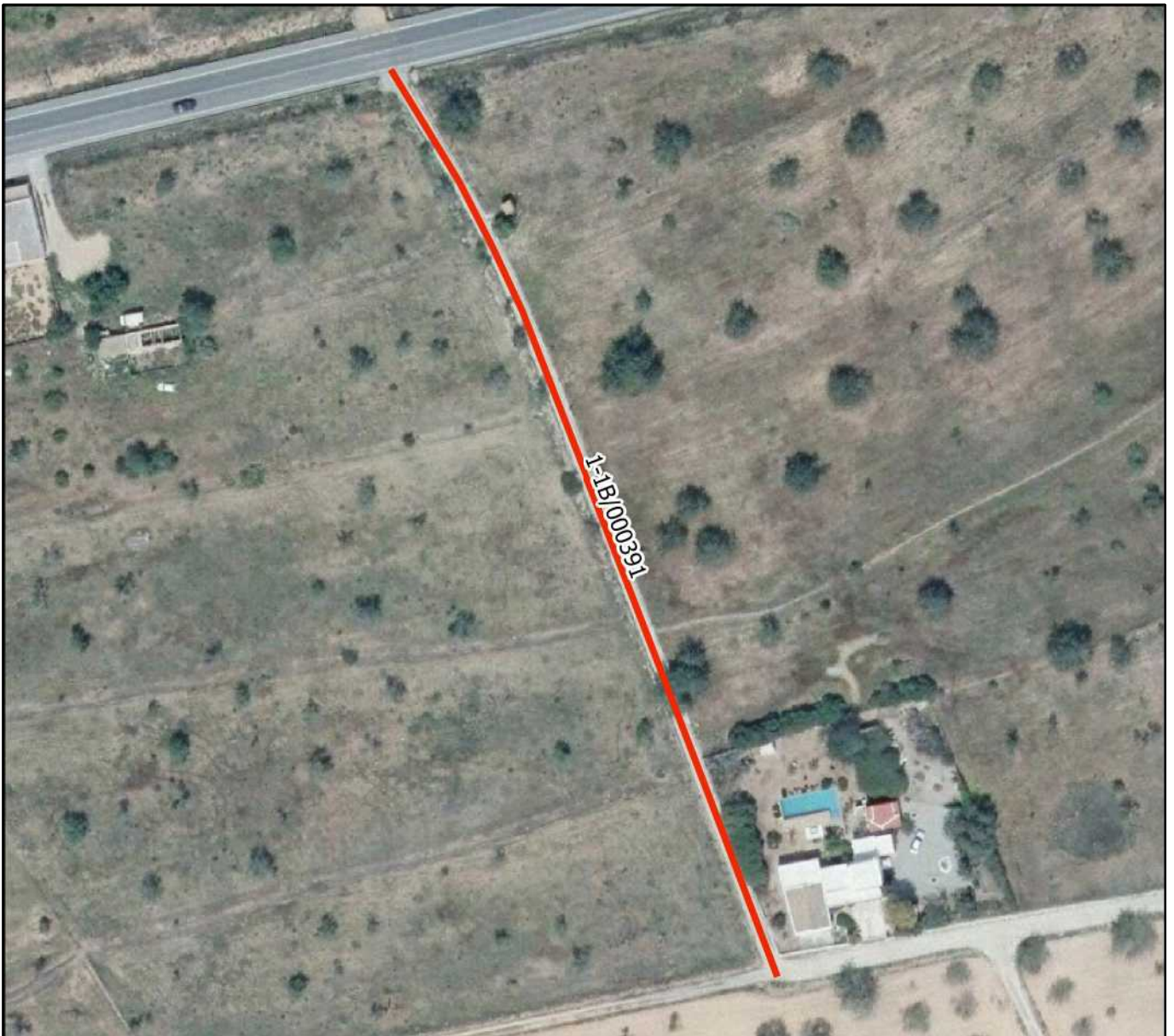
Ancho medio: 4 m

Coordenada inicio (ETRS89 UTM 31): 358115, 4306210 m

Coordenada fin (ETRS89 UTM 31): 358040, 4306385 m



Plano de detalle



Otras características del camino:

Nº Inventario: 1-1B/000391

Nº Inventario anterior: 29101

Pavimentado: No.

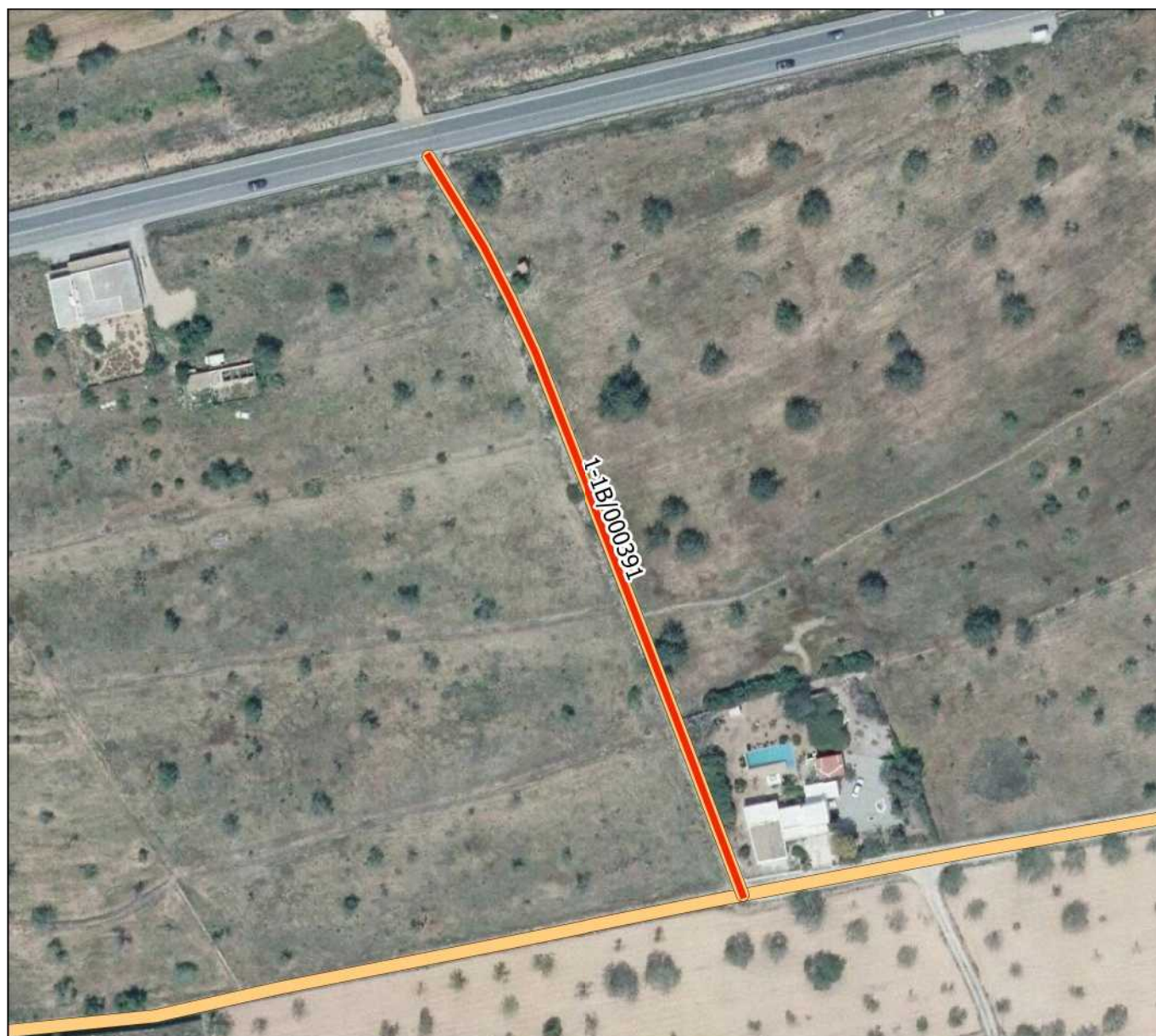
Aparce en ortofoto de 1956: Si.

Aparce en cartografía catastral antigua:

Aparce en cartografía catastral actual: Si.

Observaciones de revisión: Camino de tierra de corto trazado. Se propone su baja del Inventario Municipal de Caminos.

Superposición sobre el inventario anterior de caminos



Plano situación

Propuesta caminos para dar de baja en Inventario

Nombre:

Nº Inventario: 1-1B/000398

Características geométricas del camino:

Longitud aproximada: 76 m

Ancho medio: 4 m

Coordenada inicio (ETRS89 UTM 31): 359624, 4305847 m

Coordenada fin (ETRS89 UTM 31): 359600, 4305919 m



Plano de detalle



Otras características del camino:

Nº Inventario: 1-1B/000398

Nº Inventario anterior: 29403

Pavimentado: Si.

Aparce en ortofoto de 1956: No.

Aparce en cartografía catastral antigua:

Aparce en cartografía catastral actual: Si.

Observaciones de revisión: Camino asfaltado de acceso a varias viviendas. Se propone su baja del Inventario Municipal de Caminos.

Superposición sobre el inventario anterior de caminos

